

GPW - Indeksy					
Indeksy	Zamknięcie [pkt.]	Zmiana dzienna	Relatywnie do WIG	Zmiana tyg. [t/t]	Zmiana od początku roku
WIG	66 398,8	↓ -1,07%	-	-1,16%	15,55%
WIG20	2 039,3	↓ -1,41%	-0,34%	-1,77%	13,80%
mWIG40	4 751,5	↓ -0,29%	0,79%	0,08%	14,37%
sWIG80	21 383,4	↓ -0,03%	1,05%	-0,19%	22,22%

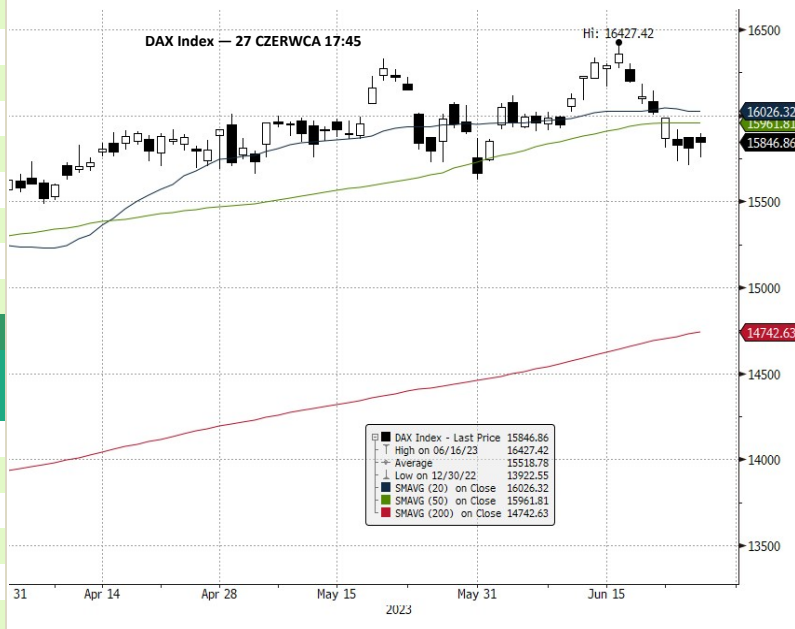
GPW - FW20					
Wybrane dane	Zamknięcie [pkt.]	Zmiana dzienna	Zmiana tyg. [t/t]	Zmiana od początku roku	
FW20U2320	2 024	0,0	↓ -1,75%	-2,22%	10,06%

Indeksy zagraniczne - kursy zamknięcia				
Indeks	Kurs [pkt.]	Zmiana	Relatywnie do WIG	Zmiana od początku roku
BOVESPA (BRAZYLIA)	117 522,9	↓ -0,61%	0,46%	7,10%
BUX (WĘGRY)	50 060,4	↓ -0,05%	1,03%	14,31%
CAC 40 (FRANCJA)	7 215,6	↑ 0,43%	1,52%	11,46%
DAX (NIEMCY)	15 846,9	↑ 0,21%	1,29%	13,81%
DIJA (USA)	33 926,7	↑ 0,63%	1,72%	2,35%
EUROSTOXX 50 (EU)	4 305,3	↑ 0,58%	1,67%	13,49%
FTSE 100 (GB)	7 461,5	↑ 0,11%	1,19%	0,13%
ISE 100 (TURCJA)	5 759,1	↑ 0,46%	1,55%	4,54%
MERVAL (ARGENTYNA)	416 375,9	↓ -3,71%	-2,67%	106,04%
MSCI EM	995,0	↑ 0,58%	1,67%	4,04%
NASDAQ COMPOSITE (USA)	13 555,7	↑ 1,65%	2,75%	29,52%
PX (CZECHY)	1 289,9	↓ -0,95%	0,12%	7,34%
RTS (ROSJA)	1 028,2	↑ 0,67%	1,76%	6,00%
S&P 500	4 378,4	↑ 1,15%	2,24%	14,04%

Indeksy zagraniczne - kurs na godzinę: 8:19				
Indeks	Kurs [pkt.]	Zmiana	Relatywnie do WIG	Zmiana od początku roku
NIKKEI225 (JAPONIA)	33 159,6	↑ 1,91%	3,01%	27,07%
HANG SENG (HONG KONG)	19 156,0	↑ 0,09%	1,18%	-3,16%
BSE 30 (INDIE)	63 849,0	↑ 0,68%	1,77%	4,94%
KOSPI 100 (KOREA Płd.)	2 547,9	↓ -0,64%	0,44%	13,93%
SHANGHAI A-SHARE (CHINY)	3 342,7	↑ 0,68%	1,77%	8,20%
SHANGHAI B-SHARE (CHINY)	267,5	↓ -0,04%	1,04%	-4,44%

Kontrakty terminowe - kurs na godzinę: 8:19				
Futures	Kurs [pkt.]	Zmiana	Relatywnie do WIG20	Zmiana od początku roku
EuroStoxx50 Futures	4 354,0	↑ 0,48%	2,27%	15,03%
CAC40 Futures	7 269,0	↑ 0,57%	2,36%	11,98%
DAX Futures	16 045,0	↑ 0,41%	2,20%	14,71%
S&P500 Futures	4 412,3	↓ -0,15%	1,63%	13,29%
DIJA Futures	34 041,0	↑ 0,29%	2,08%	2,69%
NASDAQ Futures	15 066,5	↓ -0,30%	1,48%	35,26%

Waluty - kurs na godzinę: 08:19					
Waluta	Kurs [PLN]	Zmiana [PLN]	Relatywnie do WIG	Zmiana od początku roku	
EUR	4,4479	-0,0003	↓ -0,01%	1,07%	-4,99%
CHF	4,5436	0,0028	↑ 0,06%	1,14%	-3,87%
USD	4,0616	0,0035	↑ 0,09%	1,17%	-7,25%
EUR/USD	1,0951	-0,0010	↓ -0,09%	0,99%	2,32%



Surowce - kursy zamknięcia				
Surowiec	Kurs	Zmiana [%]	Relatywnie do WIG	Zmiana od początku roku
ROPA WTI (USD za baryłkę)	68,1	↑ 0,65%	1,74%	-15,32%
MIEDŹ (USD za tonę)	8 360,0	↓ -0,74%	0,33%	-0,23%
ZŁOTO (USD za uncję)	1 918,9	↓ -0,21%	0,87%	4,84%
SREBRO (USD za uncję)	23,2	↑ 0,05%	1,13%	-4,22%
PLATYNA (USD za uncję)	927,0	↓ -0,75%	0,32%	-14,60%
GAZ ZIEMNY (USD za MMBtu)	2,8	↑ 0,69%	1,78%	-37,34%
W. KAMIENNY (USD za tonę)	127,9	↑ 1,91%	3,01%	-68,35%
CYNK (USD za tonę)	2 384,8	↑ 2,56%	3,67%	-19,84%
ŻELAZO (CNY za tonę)	822,0	↑ 1,42%	2,52%	-3,86%
CYNA (USD za tonę)	26 283,0	↑ 2,53%	3,64%	5,95%
ALUMINIUM (USD za tonę)	2 195,0	↑ 2,16%	3,26%	-7,70%
OŁÓW (USD za tonę)	2 096,5	↑ 1,30%	2,40%	-8,57%
NIKIEL (USD za tonę)	20 789,0	↑ 2,38%	3,49%	-33,19%

Źródło: Bloomberg

Źródło: Bloomberg

Największe wzrosty

WIG20				mWIG40				sWIG80			
Nazwa	Kurs	Wzrost	Obroty	Nazwa	Kurs	Wzrost	Obroty	Nazwa	Kurs	Wzrost	Obroty
PEPCO	37,0	↓ -0,1%	16 745 269	DEVELIA	4,1	↑ 3,6%	375 318	MOSTALZAB	4,4	↑ 13,0%	7 607 508
MBANK	407,5	↓ -0,1%	18 226 672	MILLENNIUM	5,9	↑ 3,5%	20 592 129	GREENX	3,2	↑ 5,5%	3 294 274
SANPL	385,0	↓ -0,3%	20 346 907	BNPPPL	59,0	↑ 3,1%	664 236	ASTARTA	30,6	↑ 5,5%	589 263
ALIOR	47,0	↓ -0,7%	15 531 796	LIVECHAT	122,2	↑ 2,7%	2 903 643	PCFGROUP	44,8	↑ 3,9%	284 105
KRUK	374,4	↓ -0,8%	4 808 111	AUTOPARTN	19,2	↑ 2,0%	3 545 542	SANOK	21,0	↑ 3,4%	194 258

Największe spadki

WIG20				mWIG40				sWIG80			
Nazwa	Kurs	Spadek	Obroty	Nazwa	Kurs	Spadek	Obroty	Nazwa	Kurs	Spadek	Obroty
CDPROJEKT	147,3	↓ -3,2%	66 843 876	CIGAMES	5,1	↓ -4,8%	5 130 251	CAPTORTX	147,5	↓ -4,8%	925 704
ASSECOPOL	78,0	↓ -2,6%	4 794 276	WIRTUALNA	112,2	↓ -3,3%	993 239	DATAWALK	55,4	↓ -4,2%	1 091 253
PEKAO	108,8	↓ -1,9%	57 230 815	CIECH	49,2	↓ -3,2%	4 624 159	MOLECURE	20,9	↓ -3,2%	167 404
PGE	7,1	↓ -1,9%	12 802 494	CCC	40,7	↓ -2,6%	3 557 424	FERRO	27,5	↓ -3,2%	51 861
PKOBP	35,4	↓ -1,8%	80 241 052	TSGAMES	80,0	↓ -2,4%	3 282 032	AILLERON	19,6	↓ -3,0%	317 763

Największe obroty

WIG20				mWIG40				sWIG80			
Nazwa	Kurs	Zmiana	Obroty	Nazwa	Kurs	Zmiana	Obroty	Nazwa	Kurs	Zmiana	Obroty
DINOPL	459,5	↓ -1,5%	88 117 441	MILLENNIUM	5,9	↑ 3,5%	20 592 129	MOSTALZAB	4,4	↑ 13,0%	7 607 508
PKNORLEN	65,4	↓ -1,4%	85 339 870	INTERCARS	544,0	↑ 0,9%	8 187 125	TIM	49,3	↓ -0,1%	3 853 231
PKOBP	35,4	↓ -1,8%	80 241 052	STSHOLDING	24,1	↓ -0,2%	8 063 446	GREENX	3,2	↑ 5,5%	3 294 274
CDPROJEKT	147,3	↓ -3,2%	66 843 876	TAURONPE	2,6	↓ -0,8%	5 898 019	ALUMETAL	81,3	↓ -0,2%	1 665 943
PEKAO	108,8	↓ -1,9%	57 230 815	HANDLOWY	86,9	↑ 0,7%	5 183 953	WITTCHEN	36,5	↑ 1,1%	1 656 540

CATALYST

Catalyst - największe obroty

Nazwa	Kurs	Zmiana	Obroty	Nazwa	Kurs	Zmiana	Obroty	Nazwa	Kurs	Zmiana	Obroty
KR10627	99,5	↑ 0,1%	184 163	PEO1027	99,7	↑ 0,0%	46 182	ECH0923	100,5	↑ 0,0%	31 589
OK0724	93,9	↓ -0,2%	162 455	OK1025	88,0	↑ 0,1%	44 352	DS0726	91,2	↑ 0,0%	30 998
KR10228	100,3	↓ -0,4%	73 259	PS0424	97,2	↓ -0,1%	34 979	FPC1140	61,5	↑ 0,3%	28 035
BST1226	100,5	↓ -0,2%	56 188	KRU1127	100,7	↑ 0,0%	32 023	BPO0626	101,5	↓ -0,5%	27 780
KGHO624	100,8	↑ 0,0%	54 594	ECH0923	100,5	↑ 0,0%	31 589	WS0447	78,5	↑ 0,0%	25 590

Źródło: GPW

Informacja dnia
AILLERON SA

Ailleron wypłaci 1 zł dywidendy na akcję. Akcjonariusze spółki Ailleron zdecydowali, że wypłaci ona 12,36 mln zł dywidendy, czyli 1 zł na akcję - podała spółka w komunikacie.

Jak podano, dywidenda podlegać będzie wypłacie z zatrzymanego w spółce zysku osiągniętego w latach poprzednich. Dzień dywidendy ustalono na 27 września, a termin jej wypłaty na 18 października 2023 roku. W 2022 roku spółka wypłaciła 0,32 zł dywidendy na akcję. (PAP Biznes)

Komentarz DM Banku BPS. Ailleron wypłaci trzy razy wyższą dywidendę niż w zeszłym roku, co możliwe jest dzięki bardzo dobrym wynikom za 2022 r. (skonsolidowany zysk netto był dwukrotnie większy w 2022 r. niż rok wcześniej). Ponieważ wielkość dywidendy wynosi ok. 94 proc. zysku netto za rok 2022, Spółka chce przeznaczyć na wypłatę środki pochodzące z zatrzymanych zysków z lat poprzednich. Przy 1 zł na akcję, stopa dywidendy (wg kursu zamknięcia z wczoraj) wynosi prawie 5 proc. Fundamenty Spółki są mocne. I kwartał zakończył się wzrostem przychodów o 44 proc. r/r, Spółce udało się także wypracować zysk netto w wysokości 2,8 mln zł, podczas gdy rok wcześniej Ailleron wygenerował stratę netto na poziomie minus 0,7 mln zł. Spółka koncentruje się obecnie na rozwoju międzynarodowej części biznesu (eksport stanowi 80 proc. przychodów). Usługi „fintechowe”, mimo zawirowań w branży bankowej, cieszą się wciąż dużym popytem ze strony instytucji bankowych. Po wzrostach w pierwszych tygodniach stycznia i lutego kurs Aillerona oscyluje obecnie wokół historycznych maksimów, a stopa zwrotu w akcje Spółki jest od początku roku dodatnia (plus 16,7 proc.). (Ł. Bryl)

Informacja dnia
DEVELIA SA

Develia wyemituje obligacje o wartości 100 mln zł. Develia wyemituje obligacje o łącznej wartości nominalnej 100 mln zł w ramach programu emisji obligacji do kwoty 600 mln zł - podała spółka w komunikacie. Jak podano, łączny popyt na obligacje, zgłoszony przez inwestorów w procesie budowy książki popytu, przekroczył kwotę 180 mln zł. Spółka wyznaczyła marżę odciążenia w wysokości 3,58 proc. p.a., wyznaczając tym samym kwotę emisji na poziomie 100 mln zł. Obligacje będą oprocentowane według zmiennej stopy procentowej opartej o wskaźnik referencyjny WIBOR 3M powiększony o marżę. Obligacje zostaną wyemitowane 6 lipca 2023 roku. Dzień ich wykupu został wyznaczony na 6 lipca 2026 roku. Spółka poinformowała, że obligacje wprowadzone do obrotu w alternatywnym systemie obrotu prowadzonym przez Giełdę Papierów Wartościowych w Warszawie. (PAP Biznes)

Informacja dnia
DR IRENA ERIS SA

Oferta publiczna Dr Irena Eris odwołana z powodu niesprzyjających warunków rynkowych. Zarząd Dr Irena Eris wraz z oferującymi akcje sprzedawane podjęli decyzję o odwołaniu oferty publicznej z uwagi na niesprzyjające warunki rynkowe - poinformowała spółka w komunikacie prasowym. *"W ostatnich dniach odbyliśmy szereg spotkań z inwestorami instytucjonalnymi. Nasz model biznesowy, doświadczenie i strategia rozwoju spotkały się z dużym uznaniem. Bardzo dużym zainteresowaniem cieszyły się również zapisy inwestorów indywidualnych. Finalnie podjęliśmy jednak decyzję o odwołaniu oferty publicznej. Przy obecnych warunkach, jeśli chodzi o rynek pierwotny, nie mogliśmy ustalić ceny oferowanych akcji na satysfakcjonującym nas poziomie"* – powiedział, cytowany w komunikacie prasowym, Paweł Orfinger, prezes spółki Dr Irena Eris. (...) (PAP Biznes)

Informacja dnia
PROTEKTOR SA

Zmiany istniejących umów kredytowych oraz nowa umowa kredytowa. Zarząd Spółki działającej pod firmą PROTEKTOR Spółka Akcyjna z siedzibą w Lublinie niniejszym informuje o zawarciu z mBank S.A. z siedzibą w Warszawie ("Bank") aneksu do umowy ramowej dla linii wieloproduktowej ("Umowa wieloproduktowa"). Obowiązki Umowy wieloproduktowej zostanie wydłużone do dnia 28 czerwca 2024 roku, a Bank, w ramach linii wieloproduktowej, udzieli Spółce finansowania do łącznej kwoty 2.025.000 zł w formie: (i) kredytu w rachunku bieżącym w kwocie 500.000 zł oraz (ii) linii na gwarancje w kwocie 1.525.000 zł. Wysokość oprocentowania kredytu w rachunku bieżącym będzie oparta na stawce bazowej WIBOR ON plus marża Banku. (...) (ESPI RB NR 11/23)

Informacja dnia
DEKPOL SA

Realizacja inwestycji deweloperskiej PINO RESORT w Gdańsku. Zarząd Dekpol S.A. informuje o rozpoczęciu realizacji przez Dekpol Inwestycje - Turystyczna Sp. z o.o. (spółka celowa pośrednio zależna od Emitenta) nowej inwestycji deweloperskiej PINO RESORT, obejmującej budowę zespołu zabudowy apartamentowej w Gdańsku na Wyspie Sobieszewskiej przy ul. Turystycznej, wraz z infrastrukturą towarzyszącą ("Inwestycja"). Inwestycja będzie realizowana łącznie w trzech etapach. W ramach poszczególnych etapów powstaną po dwa budynki, gdzie znajdować się będzie odpowiednio 61, 55 i 66 lokali o łącznej powierzchni użytkowej odpowiednio ok. 3 tys. mkw, 1,8 tys. mkw i 2,7 tys. mkw. Wartość przychodów oczekiwanych z realizacji Inwestycji szacowana jest obecnie łącznie na równowartość ponad 11% przychodów ze sprzedaży Grupy Kapitałowej Dekpol za rok 2022. (...) (ESPI RB NR 25/23)

Informacja dnia
OVID WORKS SA

Zawarcie umowy dystrybucyjnej z Plug In Digital w celu sprzedaży gier: "Interkosmos 2000" i "Metamorphosis", w wersji na PC, na nowych platformach sprzedażowych i rynkach. Zarząd Ovid Works S.A. z siedzibą w Warszawie informuje o obustronnym podpisaniu w dniu 27 czerwca 2023 r. z Plug In Digital, z siedzibą we Francji ["Partner"] [dalej łącznie "Strony"] umowy ["Umowa"] dotyczącej dystrybucji gier ["Gry"] Emitenta: "Interkosmos 2000" i "Metamorphosis", w wersji na PC, na nowe platformy sprzedażowe i rynki. (...) (ESPI RB NR 22/23)

Informacja dnia
PEKABEX SA

Zawarcie znaczącej umowy przez spółkę zależną Poznańskiej Korporacji Budowlanej Pekabex S.A. Zarząd Poznańskiej Korporacji Budowlanej Pekabex S.A. informuje, iż w dniu dzisiejszym spółka zależna Emitenta - Pekabex BET S.A. ("Spółka"), zawarła z Citylink Wrocław II Sp. z o.o. z siedzibą we Wrocławiu ("Inwestor") umowę o wykonanie prac budowlanych ("Umowa"), której szczegółowe warunki przedstawiono poniżej: Przedmiot Umowy: budowa budynku wraz z infrastrukturą towarzyszącą obejmującą: drogi, place manewrowe, miejsca parkingowe, miejsca reklamy, budynek wartowni, szlabany, ogrodzenie, zbiornik wody do celów pożarowych, instalacje zewnętrzne, sieci i przyłącza (wodociągowe, sanitarne), system kanalizacji deszczowej wraz z odprowadzeniem do rowu miejskiego, przebudowę przyłącza gazowego, (jeden) zjazd na drogę publiczną i inne roboty zgodnie z projektem) oraz Umową, we Wrocławiu. (...) (ESPI RB NR 36/23)

WIG20 FUTURES



Źródło: Bloomberg

Komentarz DM Banku BPS. Wczorajsza sesja to kolejna porażka popytu, którego nie stać na nic więcej niż jednodniowy podskok (na którym w rzeczywistości skorzystali tylko aktywni traderzy na rynku terminowym). Sytuacja na GPW zaczyna wyglądać na dystrybucję akcji i w rzeczywistości beneficjentami będą jak zwykle na GPW grający na spadki. Szansa na kontynuację trendu wzrostowego na rynku realizowana jednym sektorem – sektorem bankowym jest niewielka. WIG20 zakończył sesję we wtorek solidnym spadkiem o 1,41 proc. i zamknął się na poziomie 2039,34 pkt., Indeks szerokiego rynku WIG spadł na zamknięciu o 1,07 proc. i osiągnął poziom 66398,81 pkt. Indeksy mniejszych spółek zachowały się również słabo. mWIG40 spadł o 0,29 proc. i zakończył notowania na poziomie 4751,48pkt., sWIG80 zakończył sesję spadkiem o 0,03 proc. kończąc notowania na poziomie 21383,40 pkt. Obroty na rynku wzrosły w stosunku do poprzedniej sesji i wyniosły 0,84 mld zł wobec 0,75 mld zł w poprzedni dzień sesyjny. Na FW20U2320 wartość LOP-u osiągnęła 70679 wobec 72775 pozycji na zamknięciu poprzedniej sesji a obroty podczas sesji wyniosły 35709 wobec 26544 kontraktów poprzednio. Szanse na kontynuację dotychczas obowiązującego trendu są coraz słabsze. Niedźwiedzie nie rezygnują z rozbudzonych możliwości odwrócenia trendu. (T. Czarnecki)

Dane makro

28.06.2023

KALENDARIUM

Środa		Wydarzenie	Okres	Odczyt	Poprzednio
8:00	Niemcy	GfK Indeks zaufania konsumentów	cze		-24,2
8:00	Norwegia	Sprzedaż detaliczna m/m	maj		-1,2%
8:00	Norwegia	Sprzedaż detaliczna r/r	maj		-6,4%
8:45	Francja	Indeks zaufania konsumentów	cze		83
9:00	Słowacja	Inflacja PPI m/m	maj		58,3%
9:00	Słowacja	Inflacja PPI r/r	maj		7,3%
9:00	Hiszpania	Sprzedaż detaliczna r/r	maj		5,5%
10:00	Euroland	Podaż pieniądza M3 r/r	maj		1,9%
10:00	Austria	Indeks PMI przemysłu	cze		39,7
12:00	Irlandia	Sprzedaż detaliczna m/m	maj		2,8%
12:00	Irlandia	Sprzedaż detaliczna r/r	maj		7,5%
16:30	USA	Zapasy ropy Crude	23.cze		463,3 mln
	Włochy	Zharmonizowana inflacja CPI m/m (P)	cze		0,3%
	Włochy	Zharmonizowana inflacja CPI r/r (P)	cze		8,00%
	Włochy	Inflacja CPI m/m (P)	cze		0,3%
	Włochy	Inflacja CPI r/r (P)	cze		7,6%
	Włochy	Sprzedaż przemysłu m/m	kwi		-0,3%
	Włochy	Inflacja PPI m/m	maj		-4,8%
	Włochy	Inflacja PPI r/r	maj		-1,5%

Na podstawie :stoop.pl

**Wybrane
wydarzenia
w spółkach
28.06.2023**

SYNERGA - WZA:
ROBSGROUP - WZA:
MILTON - WZA:
KBJ - WZA:
ADVERTIGO - WZA:
MEGARON - WZA:
NESTMEDIC - WZA:
SANWIL - WZA:
RAEN - WZA:
MCI - WZA:
ECOSTECH - WZA:
UFGAMES - WZA:
CARLSON - WZA:
REDAN - WZA:
BEDZIN - WZA:
VISTAL - WZA:
COMARCH - WZA:
MWTRADE - WZA:
APATOR - WZA:
PROTEKTOR - WZA:
STAPORKOW - WZA:
ALTA - WZA:
UNIVERSE - WZA:
HYDRAPRES - WZA:
FORPOSTA - WZA:
MLSYSTEM - WZA:
MANYDEV - WZA:
STSHOLDING - WZA:
RAFAMET - WZA:
RESBUD - WZA:
TAMEX - WZA:
LUG - WZA:
VRG - WZA:
SWALLET - WZA:
ENAP - WZA:
DEVORAN - WZA:
VRFACTORY - WZA:
PRYMUS - WZA:
TELESTR - WZA:
NTTSYSTEM - WZA:
FARM51 - WZA:
OEX - WZA:
IMS - WZA:
3RGAMES - WZA:
GTRINITY - WZA:
CELTIC - WZA:
RAINBOW - WZA:
SATIS - WZA:
FOOTHILLS - WZA:
ARTIFEX - WZA:
MILISYS - WZA:
ICECODE - WZA:

Na podstawie: infostrefa.com

**Wybrane
wydarzenia
w spółkach
28.06.2023**

CONSOLE - WZA:

TRAKCJA - WZA:

CFG - WZA:

EMPLOCITY - WZA:

EKIPA - WZA:

SHEEPYARD - WZA:

FORTE - Skonsolidowany raport roczny 2022:

ASSECOPOL - Dzień wypłaty dywidendy: Dywidenda w wysokości 3,50 PLN na akcję.

TSGAMES - Dzień wypłaty dywidendy: Dywidenda w wysokości 7,20 PLN na akcję.

BOOMBIT - Dzień dywidendy: Dywidenda w wysokości 0,77 PLN na akcję (1,05 na akcje serii F nieobjętych zaliczką).

INTERSPPL - Wprowadzenie do obrotu: Wprowadzenie do obrotu giełdowego na Głównym Rynku GPW akcji zwykłych na okaziciela serii A spółki INTERSPORT POLSKA S.A.

Na podstawie: infostrefa.com

**Wybrane
wydarzenia
w spółkach
27.06.2023**

DEBICA - WZA:
APANET - WZA:
PRIMETECH - WZA:
PLANETB2B - WZA:
DEVELIA - WZA:
TIM - WZA:
LGTRADE - WZA:
4MASS - WZA:
INPRO - WZA:
DANKS - WZA:
EUCO - WZA:
INTERNITY - WZA:
STALPROD - WZA:
APSENERGY - WZA:
INDOS - WZA:
LABOCANNA - WZA:
BIOGENED - WZA:
K2HOLDING - WZA:
REMEDIS - WZA:
GLCOSMED - WZA:
NOTORIA - WZA:
QUBICGMS - WZA:
ADATEX - WZA:
IRONWOLF - WZA:
NEXITY - WZA:
VERBICOM - WZA:
AILLERON - WZA:
INC - WZA:
POLICE - WZA:
PCFGROUP - WZA:
ALUMETAL - NWZA: W sprawie ogłoszonego wezwania
MAKARONPL - WZA:
SELVITA - WZA:
AMICA - WZA:
DATAWALK - WZA:
DGNET - WZA:
BIZTECH - WZA:
WOODPCKR - WZA:
BIOCELTIX - WZA:
CARPATHIA - WZA:
GOLAB - WZA:
BBIDEV - WZA:
PROMISE - WZA:
GRENEVIA - WZA:
EUROTAX - WZA:
SUNTECH - WZA:
MEXPOLSKA - WZA:
AGROMEP - WZA:
GENOMTEC - WZA:
CENTURION - WZA:
ZAMET - WZA:

Na podstawie: infostrefa.com

SPÓŁKI I MNOŻNIKI RYNKOWE

Banki	Kurs [PLN]	Kapitalizacja mIn PLN	P/E			P/BV			D/Y [%]			ROA [%]		
			2023	2024	2025	2023	2024	2025	2023	2024	2025	2023	2024	2025
PKO BP	35,35	44 188	7,7	7,0	6,8	1,1	1,0	0,9	6,6	7,2	7,6	0,8	1,2	1,3
Santander Polska	385,00	39 343	10,3	9,5	9,1	1,3	1,2	1,1	4,5	5,1	6,2	1,0	1,5	1,5
PEKAO	108,80	28 557	5,7	6,6	7,3	1,1	1,0	0,9	7,6	8,3	8,0	1,1	1,6	1,4
ING	177,60	23 106	7,0	6,7	7,2	1,5	1,2	1,0	2,2	5,4	5,8	1,0	1,3	1,4
mBank	407,50	17 304	5,5	6,1	5,3	1,1	0,9	0,8	-	-	-	-0,1	0,7	0,9
Bank Millennium	5,88	7 133	4,9	7,4	4,5	1,1	1,0	0,8	0,0	0,0	0,0	-1,1	-0,3	0,5
Alior Bank	47,02	6 139	4,3	5,3	6,2	0,8	0,7	0,6	0,0	3,7	4,5	1,0	1,4	1,3
Bank Handlowy	86,90	11 354	5,0	7,6	9,7	1,2	1,2	1,2	10,4	14,8	11,1	2,3	2,9	2,2
BNP Paribas	59,00	8 713	4,7	5,6	5,3	0,7	0,6	0,5	0,0	0,0	2,1	0,2	0,8	0,8
Mediana	-	17 304	5,5	6,7	6,8	1,1	1,0	0,9	3,3	5,3	6,0	1,0	1,3	1,3
Finanse inne	Kurs [PLN]	Kapitalizacja mIn PLN	P/E			P/BV			D/Y [%]			ROE [%]		
PZU	39,77	34 342	7,3	8,5	9,9	-	-	-	6,6	8,2	8,6	18,1	19,8	18,5
KRUK	374,40	7 233	9,5	8,4	8,1	2,0	1,7	1,5	4,0	3,8	4,3	27,1	24,2	22,4
GPW	37,50	1 574	-	-	-	-	-	-	-	-	-	14,2	14,2	14,2
Mediana	-	7 233	8,4	8,5	9,0	2,0	1,7	1,5	5,3	6,0	6,4	18,1	19,8	18,5
Deweloperzy	Kurs [PLN]	Kapitalizacja mIn PLN	P/E			P/BV			EV/EBITDA			ROE [%]		
GTC	5,70	3 779	16,0	10,7	9,2	0,7	0,7	0,6	20,0	19,2	17,7	4,8	5,3	6,2
Dom Development	129,60	3 331	-	-	-	-	-	-	6,5	6,1	6,8	29,7	29,7	29,7
Echo Investment	4,37	1 803	-	-	-	-	-	-	12,1	-	-	7,5	7,5	7,5
Atal	45,20	1 750	5,8	6,9	6,3	1,2	1,2	1,2	6,0	7,7	7,0	26,1	24,2	21,0
Develia	4,08	1 826	9,9	11,0	9,4	1,3	1,2	1,2	9,3	10,3	9,3	14,1	12,1	11,4
Mediana	-	1 826	9,9	10,7	9,2	1,2	1,2	1,2	9,3	9,0	8,1	14,1	12,1	11,4
Budowlane	Kurs [PLN]	Kapitalizacja mIn PLN	P/E			P/BV			EV/EBITDA			ROE [%]		
Budimex	349,00	8 910	-	-	-	-	-	-	7,3	6,8	7,2	37,2	37,2	37,2
Unibep	10,45	366	10,8	9,9	9,2	-	-	-	6,9	6,2	5,1	7,4	7,4	7,4
MFO	33,20	219	-	-	-	-	-	-	-	-	-	13,8	13,8	13,8
Prochem	32,00	75	80,0	53,3	29,1	-	-	-	8,6	8,0	7,1	6,5	6,5	6,5
Mediana	-	293	45,4	31,6	19,2	-	-	-	7,3	6,8	7,1	10,6	10,6	10,6
Górnictwo	Kurs [PLN]	Kapitalizacja mIn PLN	P/E			P/BV			EV/EBITDA			ROE [%]		
KGHM	111,95	22 390	12,4	10,0	12,8	0,7	0,6	0,6	4,4	3,6	4,2	18,8	7,8	6,8
JSW	40,84	4 795	-	-	-	-	-	-	0,3	0,7	2,8	63,4	-	25,3
Bogdanka	39,00	1 327	-	-	-	-	-	-	0,4	0,4	0,4	5,1	5,1	5,1
Mediana	-	4 795	12,4	10,0	12,8	0,7	0,6	0,6	0,4	0,7	2,8	18,8	6,5	6,8
Paliwa	Kurs [PLN]	Kapitalizacja mIn PLN	P/E			P/BV			EV/EBITDA			ROE [%]		
PKN ORLEN	65,44	75 972	3,3	4,7	6,0	0,5	0,5	0,4	1,5	1,7	1,9	38,1	22,8	12,5
Unimot	102,00	836	-	-	-	-	-	-	-	-	-	61,2	61,2	61,2
MOL	36,20	29 058	6,8	6,2	5,3	0,6	0,6	0,6	2,4	2,6	2,5	24,1	14,9	12,4
Serinus	4,21	466	-	-	-	-	-	-	-	-	-	-	-	-
Mediana	-	14 947	5,1	5,4	5,7	0,6	0,5	0,5	2,0	2,1	2,2	38,1	22,8	12,5

Źródło: DM BPS, Bloomberg

SPÓŁKI I MNOŻNIKI RYNKOWE

IT	Kurs [PLN]	Kapitalizacja mIn PLN	P/E			P/BV			EV/EBITDA			ROE [%]		
			2023	2024	2025	2023	2024	2025	2023	2024	2025	2023	2024	2025
Asseco Poland	78,00	6 474	12,7	12,3	12,0	0,9	0,9	0,8	4,0	3,8	3,7	7,2	7,4	7,5
ComArch	149,00	1 212	-	-	-	-	-	-	4,8	5,6	5,4	8,6	8,6	8,6
LiveChat Software	122,20	3 147	18,4	15,8	14,6	17,7	15,3	14,0	15,4	13,4	12,2	-	95,7	96,0
Asseco BS	38,90	1 300	-	-	-	-	-	-	-	-	-	23,7	23,7	23,7
Asseco SEE	48,40	2 512	-	-	-	-	-	-	7,3	6,8	6,5	17,9	17,9	17,9
Mediana	-	2 512	15,6	14,0	13,3	9,3	8,1	7,4	6,0	6,2	5,9	13,3	17,9	17,9
Telekomunikacja i Media	Kurs [PLN]	Kapitalizacja mIn PLN	P/E			P/BV			EV/EBITDA			ROE [%]		
Cyfrowy Polsat	16,54	10 578	27,6	23,6	12,7	0,7	0,7	0,6	6,5	6,1	5,6	5,8	5,8	5,8
Orange Polska	7,04	9 242	10,9	12,7	10,9	0,7	0,6	0,6	5,1	5,0	4,7	5,3	5,5	5,2
Wirtualna Polska	112,20	3 287	19,6	15,6	12,6	3,4	3,0	2,6	8,8	7,7	6,9	21,7	19,4	19,0
Agora	8,04	375	-	-	-	-	-	-	-	-	-	-6,6	-6,6	-6,6
ATM GRUPA	3,48	293	8,1	6,6	5,6	1,0	0,9	0,8	4,5	4,5	3,8	-	-	-
Mediana	-	3 287,0	15,3	14,1	11,7	0,8	0,8	0,7	5,8	5,5	5,1	5,5	5,6	5,5
Producenci gier video	Kurs [PLN]	Kapitalizacja mIn PLN	P/E			P/BV			EV/EBITDA			ROE [%]		
CD Projekt SA	147,30	14 717	37,7	58,2	85,7	6,3	5,9	5,7	24,6	39,6	42,6	16,3	18,2	10,7
Playway	393,50	2 597	13,9	14,0	10,8	4,8	4,3	4,6	10,1	10,0	7,7	31,1	34,0	33,1
TEN Square Games	80,00	587	21,3	9,9	11,4	-	-	-	7,8	6,9	7,0	27,5	17,9	17,9
11 bit studios SA	693,00	1 675	-	11,3	-	4,6	3,3	-	73,0	8,6	10,2	11,1	11,1	10,6
Mediana	-	2 136	21,3	12,6	11,4	4,8	4,3	5,1	17,3	9,3	8,9	21,9	18,0	14,3
Odzież i obuwie	Kurs [PLN]	Kapitalizacja mIn PLN	P/E			P/BV			EV/EBITDA			ROE [%]		
LPP	14020,00	26 010	22,5	17,2	13,3	6,8	5,4	4,5	12,0	8,6	7,2	35,0	32,7	33,7
CCC	40,71	2 804	-	-	21,8	2,8	3,6	3,2	10,2	8,3	5,8	-11,6	-21,6	-21,2
Monnari Trade	5,04	154	10,1	8,4	8,4	-	-	-	3,8	3,5	3,3	24,7	24,7	24,7
Answeare.com	31,50	562	19,1	13,8	10,4	2,8	2,3	1,9	10,8	8,6	7,1	10,6	11,8	13,5
Mediana	-	1 683	19,1	13,8	11,8	2,8	3,6	3,2	10,5	8,5	6,5	17,7	18,3	19,1
Dystrybucja	Kurs [PLN]	Kapitalizacja mIn PLN	P/E			P/BV			EV/EBITDA			ROE [%]		
Allegro	31,94	33 758	38,8	24,2	18,0	3,4	3,0	2,6	16,6	13,1	10,9	-7,2	6,8	11,8
Dino Polska	459,50	45 049	29,8	22,6	18,3	8,1	6,0	4,7	19,8	16,0	13,6	31,3	30,8	29,7
Inter Cars	544,00	7 707	-	-	-	-	-	-	6,4	5,6	5,1	22,5	22,5	22,5
Eurocash	17,95	2 498	17,4	9,5	8,1	2,6	2,2	1,9	5,0	4,6	4,3	3,3	9,2	16,1
Neuca	779,00	3 432	-	-	-	-	-	-	11,7	9,7	8,2	14,4	14,4	14,4
Mediana	-	3 432	17,4	9,5	8,1	2,6	2,2	1,9	6,4	5,6	5,1	14,4	14,4	16,1
Spożywcze	Kurs [PLN]	Kapitalizacja mIn PLN	P/E			P/BV			EV/EBITDA			ROE [%]		
Ambra	66,00	1 520	-	-	-	-	-	-	-	-	-	15,0	15,0	15,0
Wawel	564,00	846	-	-	-	-	-	-	11,2	-	-	5,1	5,1	5,1
MBW	10,00	1 120	37,5	37,5	32,1	1,2	1,2	1,2	16,2	15,1	14,1	3,0	3,2	3,3
Mediana	-	1 120	37,5	37,5	32,1	1,2	1,2	1,2	13,7	15,1	14,1	5,1	5,1	5,1

Źródło: DM BPS, Bloomberg

SPÓŁKI I MNOŻNIKI RYNKOWE

Energia	Kurs [PLN]	Kapitalizacja mln PLN	P/E			P/BV			EV/EBITDA			ROE [%]		
			2023	2024	2025	2023	2024	2025	2023	2024	2025	2023	2024	2025
PGE	7,14	16 025	6,3	4,6	3,8	0,3	0,6	0,5	3,9	2,8	2,4	6,8	6,8	6,8
Enea	6,27	3 872	-	-	-	-	-	-	3,4	5,1	4,2	7,5	7,5	7,5
Tauron	2,58	4 515	3,0	2,6	2,3	0,2	0,3	0,2	3,8	3,9	3,8	2,8	7,6	8,6
Onde	11,74	646	-	-	-	-	-	-	-	-	-	1,6	1,6	1,6
Polenergia	83,00	7 317	19,6	16,2	14,4	1,6	1,5	1,4	14,4	11,5	11,0	7,4	8,2	9,1
ZE PAK	20,00	1 016	-	-	-	-	-	-	14,8	7,3	3,9	33,3	33,3	33,3
Mediana	-	4 193	6,3	4,6	3,8	0,3	0,6	0,5	3,9	5,1	3,9	7,1	7,6	8,1
Chemia	Kurs [PLN]	Kapitalizacja mln PLN	P/E			P/BV			EV/EBITDA			ROE [%]		
			2023	2024	2025	2023	2024	2025	2023	2024	2025	2023	2024	2025
Grupa Azoty	26,40	2 619	-	-	-	-	-	-	12,5	8,2	5,3	18,1	18,1	18,1
Ciech	49,15	2 590	-	-	-	-	-	-	4,2	4,8	4,1	15,7	15,7	15,7
PCC Rokita	102,60	2 037	-	-	-	-	-	-	-	-	-	14,8	14,8	14,8
Mediana	-	2 590	-	-	-	-	-	-	8,4	6,5	4,7	15,7	15,7	15,7
Przemysł	Kurs [PLN]	Kapitalizacja mln PLN	P/E			P/BV			EV/EBITDA			ROE [%]		
			2023	2024	2025	2023	2024	2025	2023	2024	2025	2023	2024	2025
Grupa Kęty	613,50	5 920	13,3	12,6	11,1	3,3	3,3	3,1	9,0	7,8	7,2	37,0	-	37,0
Famur	#N/A N/A	#N/A N/A	-	-	-	-	-	-	-	-	-	9,6	11,9	12,0
Stalprodukt	290,00	1 618	-	-	-	-	-	-	2,0	-	-	13,6	13,6	13,6
Wielton	7,82	472	11,2	7,8	5,2	0,8	0,8	0,7	5,7	4,8	4,8	18,0	18,0	18,0
Alumetal	81,30	1 271	-	-	-	-	-	-	7,1	6,6	-	30,5	30,5	30,5
Mangata Holding	94,00	628	-	-	-	-	-	-	-	-	-	19,7	19,7	19,7
Amica	77,00	599	-	-	-	-	-	-	7,8	-	-	-	-	-
Mediana	-	1 271	12,3	10,2	8,2	2,1	2,0	1,9	7,1	6,6	6,0	18,8	18,0	18,9
Biotechnologia	Kurs [PLN]	Kapitalizacja mln PLN	P/E			P/BV			EV/EBITDA			ROE [%]		
			2023	2024	2025	2023	2024	2025	2023	2024	2025	2023	2024	2025
BioMedLublin	5,77	405	288,5	52,5	26,2	2,7	2,6	2,4	19,2	11,7	7,2	7,7	6,5	7,8
Ryvu Therapeutics	59,00	1 364	-	-	-	-	-	-	-	-	-	-7,5	-7,5	-7,5
Captor Therapeutics	147,50	615	-	-	-	11,1	3,8	14,3	-	-	-	-25,8	-42,4	-118,0
Celon Pharma	15,96	815	-	-	-	-	-	-	-	-	-	-7,1	-7,1	-7,1
Molecure	20,90	294	-	-	-	-	-	-	-	-	-	-11,4	-11,4	-11,4
Selvita	68,00	1 248	35,1	20,7	15,7	4,1	3,4	2,8	15,5	11,1	8,9	17,0	12,3	14,1
Mediana	-	715	161,8	36,6	20,9	4,1	3,4	2,8	17,3	11,4	8,1	-7,3	-7,3	-7,3

Źródło: DM BPS, Bloomberg

Dom Maklerski Banku BPS SA

ul. Grzybowska 81, 00-844 Warszawa,
tel.: +48 22 53 95 555, fax.: +48 22 53 95 556
www.dmbps.pl
dm@dmbps.pl

Sporządzone przez Departament Analiz:

Tomasz Czarnecki, MPW
Dyrektor Departamentu Analiz
tomasz.czarnecki@dmbps.pl
tel.: (22) 53 95 542

Jacek Borawski
Analityk Techniczny

Artur Wizner, MPW
Analityk
artur.wizner@dmbps.pl
tel.: (22) 53 95 548

Dr Łukasz Bryl
Analityk
lukasz.bryl@dmbps.pl
tel.: 785 500 874

Dane kontaktowe do Departamentu Sprzedaży:

Dariusz Stasiak, MPW
Dyrektor Departamentu Sprzedaży
dariusz.stasiak@dmbps.pl
tel.: +48 (22) 53 95 084

Krzysztof Jeż, MPW
krzysztof.jez@dmbps.pl
tel.: + 48 (22) 53 95 559

Lech Kucharski, MPW
lech.kucharski@dmbps.pl
tel.: + 48 (22) 53 95 522

Tomasz Kublik, MPW
tomasz.kublik@dmbps.pl
tel.: + 48 (22) 53 95 511

Tomasz Wojna
tomasz.wojna@dmbps.pl
tel.: + 48 (22) 53 95 541

Wyjaśnienia dotyczące stosowanej terminologii fachowej i wskaźników:

Dług netto – suma zobowiązań oprocentowanych pomniejszona o środki pieniężne i ich ekwiwalenty
EBIT – wynik na działalności operacyjnej
EBITDA – wynik działalności operacyjnej przed potrąceniem salda na działalności finansowej, opodatkowaniem i amortyzacją.
EV – (wartość ekonomiczna; EV= MC + dług netto) suma kapitalizacji i długu netto
Marża brutto na sprzedaży – relacja zysku brutto na sprzedaży do przychodów ze sprzedaży
Marża EBIT – (EBIT/Przychody ze sprzedaży) relacja zysku z działalności operacyjnej do przychodów ze sprzedaży
Marża EBITDA – (EBITDA/Przychody ze sprzedaży) relacja EBITDA do przychodów ze sprzedaży
EBIT/EV – iloraz zysku z działalności operacyjnej i wartości ekonomicznej (suma kapitalizacji i długu netto)
MC/EBIT – iloraz kapitalizacji (iloczyn kursu akcji i liczby akcji) oraz zysku z działalności operacyjnej
MC/S – iloraz kapitalizacji (liczba wyemitowanych akcji razy kurs akcji) i przychodów ze sprzedaży
P/E – (Cena/Zysk) relacja kursu akcji do prognozowanego rocznego zysku netto przypadającego na akcję
P/BV – (Cena/Wartość Księgową) relacja kursu akcji do prognozowanej wartości księgowej przypadającej na akcję
P/CF – [Cena/(zysk netto + amortyzacja)] relacja kursu akcji do sumy przypadającego na akcję zysku netto i amortyzacji
Stopa dywidendy – (DY) dywidenda na akcję podzielona przez kurs akcji
Wskaźnik wypłaty dywidendy – (D/E) relacja dywidenda przypadająca na akcję do zysku na akcję
Wskaźnik pokrycia dywidendy – (E/D) relacja zysku na akcję do dywidendy na akcję

Opracowanie wyraża wiedzę oraz poglądy autorów według stanu na dzień jego sporządzenia. Autorzy nie uwzględniają w opracowaniu jakichkolwiek szczególnych zamierzeń inwestycyjnych, szczególnych celów inwestycyjnych, sytuacji finansowej ani szczególnych potrzeb czy żądań potencjalnych odbiorców. Opracowanie publikowane jest w celach wyłącznie informacyjnych lub marketingowych i nie powinno być interpretowane jako (1) osobista rekomendacja, (1) porada inwestycyjna, prawna, lub innego typu, ani jako (2) zachęta do działania, inwestowania czy pozbywania się inwestycji w szczególny sposób, bądź (4) ocena lub zapewnienie opłacalności inwestycji w instrumenty finansowe objęte opracowaniem.

W szczególności opracowanie nie stanowi „badania inwestycyjnego” lub „publikacji handlowej” w rozumieniu Rozporządzenia Delegowanego Komisji (UE) 2017/565 z dnia 25 kwietnia 2016 r. uzupełniającego dyrektywę Parlamentu Europejskiego i Rady 2014/65/UE w odniesieniu do wymogów organizacyjnych i warunków prowadzenia działalności przez firmy inwestycyjne oraz pojęć zdefiniowanych na potrzeby tej dyrektywy, bądź „rekomendacji” w rozumieniu Rozporządzenia Parlamentu Europejskiego i Rady (UE) NR 596/2014 z dnia 16 kwietnia 2014 r. w sprawie nadużyć na rynku (rozporządzenie w sprawie nadużyć na rynku) oraz uchylającego dyrektywę 2003/6/WE Parlamentu Europejskiego i Rady i dyrektywy Komisji 2003/124/WE, 2003/125/WE i 2004/72/WE.

Opracowanie zostało sporządzone z zachowaniem należytej staranności i rzetelności przy zachowaniu zasad metodologicznej poprawności na podstawie ogólnodostępnych informacji, w dniu publikacji opracowania, pozyskanych ze źródeł wiarygodnych dla Domu Maklerskiego Banku BPS S.A. Dom Maklerski Banku BPS S.A. nie gwarantuje ich kompletności, prawdziwości lub dokładności.

Dom Maklerski Banku BPS S.A. nie ponosi odpowiedzialności za ewentualne decyzje inwestycyjne podjęte na podstawie niniejszego opracowania ani za ewentualne szkody poniesione w wyniku tych decyzji inwestycyjnych. Opracowanie nie powinno być interpretowane jako oświadczenie ani gwarancja (zarówno wyrażna, jak i implikowana) w zakresie generowania zysku z tytułu prezentowanej strategii inwestycyjnej.

Inwestowanie na rynku kapitałowym wiąże się z możliwością utraty części lub całości zainwestowanego kapitału. Szczegółowe informacje o ryzykach związanych z inwestowaniem w instrumenty finansowe dostępne są na stronie internetowej DMBPS: www.dmbps.pl w zakładce Regulacje i dokumenty.

Dom Maklerski Banku BPS S.A., jego akcjonariusze lub pracownicy mogą posiadać długie lub krótkie pozycje powstałe w wyniku transakcji zawartych na instrumentach z rynków OTC lub innych instrumentach finansowych wymienionych w opracowaniu. Organem sprawującym nadzór nad działalnością Domu Maklerskiego Banku BPS S.A. jest Komisja Nadzoru Finansowego z siedzibą w Warszawie, przy ulicy Pięknej 20.

Powielanie bądź publikowanie w jakiegokolwiek formie niniejszego opracowania, lub jego części, oraz wykorzystywanie materiału do własnych opracowań celem publikacji, bez pisemnej zgody Domu Maklerskiego Banku BPS S.A. jest zabronione. Niniejsze opracowanie jest prawnie chronione zgodnie z **Ustawą z 4 lutego 1994 r. o prawie autorskim i prawach pokrewnych (Dz. U. 2019 poz. 1231)**.