

Redaktor wydania: Adrian Górniak/ Krzysztof Tkocz

KOMENTARZ PORANNY

Realizacja zysków

Wczoraj po śródkowych wzrostach nie było już śladu, a inwestorzy przystąpili do realizacji zysków. WIG stracił -1,9%, WIG20 -2,2%, mWIG40 -1,5%, a sWIG80 -1,0%. Ciężko znaleźć jednoznaczny powód spadków, tym bardziej, że po śródkowych minutach FOMC giełdy w USA kończyły sesję kolejnymi rekordami. Przewidoczna była na największych rynkach w Europie oraz w USA. DAX spadł -1,7%, CAC -2,0%, a FTSE -1,7%. Z kolei S&P i Nasdaq straciły po odpowiednio -0,9% oraz -0,7%. W Polsce wśród dużych spółek największe spadki zanotowały LPP (-3,9%), Santander (-3,7%), KGHM (-3,6%) oraz Tauron (-3,2%). Na zielono świeciły tylko trzy spółki: Cyfrowy (1,9%), Orange (1,7%) oraz PGE (0,7%). Po sesji poznaliśmy decyzję RPP, która - zgodnie z oczekiwaniami - postanowiła utrzymać stopy procentowe bez zmian. Jednocześnie w swojej projekcji NBP podwyższył zakres oczekiwanej inflacji zarówno na 2021 r., jak i na 2022 r. Dzisiaj będzie miała miejsce konferencja prezesa Głapińskiego, która może przybliżyć prawdopodobieństwo wzrostu stóp procentowych w Polsce. Z rana NIKKEI traci -1,8%, a kontrakty terminowe na S&P są na -0,3% minusie

Michał Fidelus

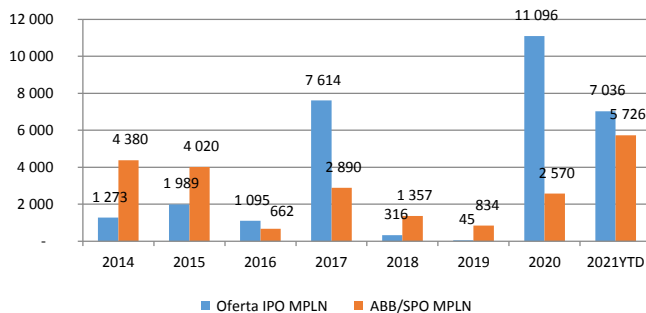
SKRÓT INFORMACJI ZE SPÓŁEK

- **JSW:** W piątek może dojść do zmian w zarządzie - Parkiet;
- **Celon Pharma:** Spółka zaoferuje 6 mln akcji po cenie 36 PLN/walor;
- **Benefit Systems:** Cena sprzedaży akcji własnych została ustalona na 800 PLN/szt.;
- **ML System:** Spółka ma raport potwierdzający skuteczność COVID Detector;
- **JSW:** Obecny poziom cen węgla koksowego gwarantuje rentowność spółki w 3Q'21;
- **Wikana:** Wzrost kontraktacji o 220% r/r i przekazania o 326% r/r w 2Q'21 [wykresy BDM];
- **Ronson:** Wzrost kontraktacji o 67% r/r i przekazania o 20% r/r w 2Q'21 [wykresy BDM];
- **Action:** Wzrost sprzedaży w czerwcu o 8% r/r [wykres BDM];
- **Cavatina, IPO:** Cena emisyjna akcji spółki została ustalona na 25 PLN;
- **Magna Polonia:** Emitel ma zapłacić spółce 163,7 mln PLN wraz z odsetkami;
- **Boryszew:** Spółka planuje w październiku przedstawić strategię;
- **Synektik:** Spółka spodziewa się poprawy rentowności w kolejnych kwartałach;
- **Skotan:** Grupa przewiduje poprawę wyników w kolejnych kwartałach;
- **Movie Games (NC):** Spółka zaoszczędzi ponad 1,2 mln PLN z tyt. ulg podatkowych;
- **TenderHut (NC):** Spółka zakłada w strategii do '25 m.in. akwizycje;
- **Swissmed Centrum Zdrowia:** Lux Med. I B. Hangartner ogłosił wezwanie na 44,6% akcji po 10,94 PLN/walor.

WYKRES DNIA

Dzisiaj zadebiutuje Shoper, a wczoraj zakończyły się zapisy na akcję Cavatina Holding. Łącznie z Ondę to 8 debiutów na rynku głównym GPW w tym roku (>7 mld PLN), czyli najwięcej od 2016 roku. Duża aktywność panuje też w obszarze ABB/SPO (5,7 mld PLN), gdzie wartość transakcji jest najwyższa od 2014 roku, czyli odkąd zbieramy dane.

Wartość IPO i transakcji ABB/SPO na rynku głównym GPW [mln PLN]



Źródło: BDM, spółki

Notowania: czwartek, 8 lipca 2021

	Wartość	Zmiana	
		1D	YTD
WIG20	2 234,6	-2,2%	12,6%
WIG30	2 678,9	-2,1%	15,8%
mWIG40	4 834,3	-1,5%	21,6%
sWIG80	20 594,7	-1,0%	27,9%
WIG	66 598,1	-1,9%	16,8%
NC Index	489,4	-0,2%	-1,2%
WIG Banki	6 400,4	-2,7%	34,3%
WIG Bud	4 145,2	-0,8%	13,2%
WIG Chemia	10 335,0	0,2%	34,3%
WIG Dew	3 014,2	-0,6%	26,3%
WIG Energia	2 646,8	-0,9%	29,7%
WIG Games	23 929,8	-1,1%	-17,1%
WIG IT	4 519,5	-0,7%	17,0%
WIG Media	7 753,1	-1,1%	28,3%
WIG Paliwa	6 116,4	-2,4%	23,5%
WIG Spoż	4 292,2	-2,8%	17,9%
WIG Surowce	5 861,2	-3,5%	4,2%
WIG Telco	1 062,1	1,8%	8,7%
DAX	15 420,6	-1,7%	12,4%
FTSE100	7 030,7	-1,6%	8,8%
CAC40	6 396,7	-2,0%	15,2%
BUX	47 452,7	-0,3%	12,9%
S&P500	4 320,8	-0,8%	15,0%
DJIA	34 421,9	-0,7%	12,5%
Nasdaq Comp	14 559,8	-0,7%	13,0%
Bovespa	125 427,8	-1,3%	5,4%
Nikkei225	28 118,0	-0,9%	2,5%
Shanghai Comp.	3 525,5	-0,8%	1,5%
S&P/ASX 200	7 341,4	0,2%	11,5%
EUR/PLN	4,54	0,3%	-0,5%
USD/PLN	3,84	-0,1%	2,7%
CHF/PLN	4,19	1,0%	-0,7%
EUR/USD	1,18	0,4%	-3,1%
USD/JPY	109,80	-0,8%	6,3%

FW20

	Wartość	Zmiana
Kurs otwarcia	2 252	47
Kurs zamknięcia	2 206	-51
Kurs min.	2 205	1
Kurs max.	2 253	-14
Wolumen obrotu	21 312	-3 132
Otwarte pozycje	44 731	1 200

Indeksy GPW

Indeks	Open	Low	High	Close	1D	Obrót
WIG20	2 280,6	2 230,6	2 280,6	2 234,6	-2,2%	884
WIG30	2 724,0	2 674,2	2 724,0	2 678,9	-2,1%	932
MWIG40	4 901,3	20 511,6	20 873,2	4 834,3	-1,5%	119
SWIG80	20 866,4	4 832,4	4 909,8	20 594,7	-1,0%	38
WIG-PL	68 583,6	67 918,9	68 583,6	67 918,9	-1,9%	1 043
WIG	67 716,4	66 535,5	67 716,4	66 598,1	-1,9%	1 077

WIG20

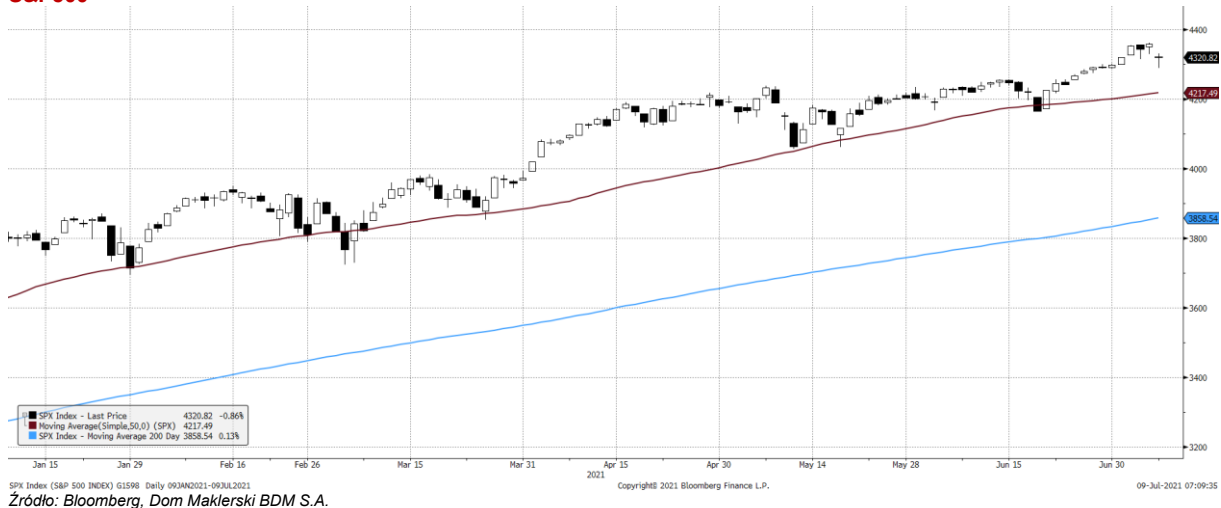
	Close	MC	1D	YTD
Allegro	71,82	73 490	-2,1%	-15,2%
Asseco Poland	79,30	6 582	-0,3%	16,4%
CCC	118,05	6 477	-2,8%	34,9%
CD Projekt	187,48	18 887	-3,1%	-31,8%
Cyfrowy P.	32,20	20 593	1,9%	6,3%
Dino	300,30	29 441	-1,7%	3,8%
JSW	35,70	4 192	-2,4%	37,6%
KGHM	184,80	36 960	-3,6%	1,0%
Lotos	52,26	9 661	-2,0%	26,1%
LPP	13 160,00	24 378	-3,9%	58,8%
Mercator	271,70	2 893	-1,9%	-35,6%
Orange	7,26	9 528	1,7%	10,2%
Pekao	91,10	23 911	-2,5%	49,1%
PGE	9,05	16 914	0,6%	39,2%
PGNIG	6,45	37 293	-2,9%	16,5%
PKN Orlen	73,36	31 377	-2,2%	27,1%
PKOBP	36,98	46 225	-2,6%	28,8%
PZU	36,82	31 795	-1,4%	13,8%
Santander Polska	245,50	25 087	-3,7%	32,2%
Tauron	3,34	5 845	-3,2%	22,5%

mWIG40										Surowce						
	Close	MC	1D	YTD		Close	MC	1D	YTD		Cena	1D	1W	MTD	YTD	1R
11 bit st.	488,20	1 154	0,1%	3,0%	Handlowy	46,50	6 076	-0,9%	32,3%	Ropa Brent [USD/bbl]	74,2	1,1%	-2,1%	-1,2%	43,3%	75,3%
Alior	33,10	4 321	-2,0%	95,1%	ING BSK	178,00	23 158	-4,5%	4,1%	Gaz TTF DA [EUR/MWh]	34,0	4,1%	-6,6%	-4,0%	77,5%	538,5%
Amica	158,80	1 235	-3,9%	8,2%	Inter Cars	398,00	5 639	-0,3%	68,6%	Gaz TTF 1M [EUR/MWh]	33,8	2,4%	-5,2%	-3,0%	77,2%	472,9%
Amrest	26,36	5 787	-1,9%	-4,8%	Kernel	54,00	4 538	-3,7%	9,5%	CO2 [EUR/t]	52,3	-0,5%	-9,2%	-7,1%	60,4%	78,5%
Asbis	21,80	1 210	-2,9%	169,8%	Kęty	701,00	6 764	-0,7%	42,6%	Węgiel ARA [USD/t]	125,6	0,8%	2,7%	4,0%	81,3%	153,4%
Asseco	39,50	2 050	-2,9%	-8,1%	Kruk	272,60	5 182	0,6%	92,0%	Miedź LME [USD/t]	9 287,5	-1,4%	-0,1%	-0,7%	19,9%	49,1%
Azoty	32,76	3 250	0,2%	19,3%	Livechat	131,60	3 389	1,2%	25,3%	Aluminium LME [USD/t]	2 424,0	-2,2%	-2,9%	-3,4%	22,8%	48,4%
Benefit	818,00	2 368	-3,2%	-1,9%	Mabion	63,00	1 018	-4,0%	203,6%	Cynk LME [USD/t]	2 914,5	-0,9%	-0,3%	-1,8%	6,8%	37,7%
Biomed-L.	9,61	615	-0,9%	7,3%	mBank	312,40	13 235	-2,4%	74,3%	Ołów LME [USD/t]	2 303,5	0,8%	1,7%	1,7%	16,6%	28,0%
Budimex	268,50	6 855	-0,9%	-12,7%	Millennium	4,71	5 716	-0,9%	44,1%	Stal HRC [USD/t]	1 778,0	-0,4%	-1,7%	-1,8%	76,9%	269,6%
Celon	39,00	1 755	-2,3%	-3,8%	Neuca	790,00	3 491	-2,9%	21,4%	Ruda żelaza [USD/t]	213,8	-1,8%	0,2%	-0,4%	37,2%	103,1%
Ciech	50,80	2 677	1,0%	57,8%	OncoArendi	49,25	685	-1,3%	-2,7%	Węgiel koksujący [USD/t]	200,5	2,6%	7,8%	4,2%	86,1%	73,5%
Comarch	245,00	1 993	-2,4%	26,0%	Polenergia	68,00	3 090	-8,4%	25,5%	Złoto [USD/oz]	1 800,7	-0,1%	1,6%	1,6%	-4,9%	0,0%
Datawalk	191,40	935	-4,0%	-0,3%	PKP Cargo	21,60	967	-1,8%	57,7%	Srebro [USD/oz]	25,9	-0,7%	-0,6%	-0,7%	-1,9%	38,9%
Develia	3,10	1 385	1,1%	57,1%	PlayWay	464,20	3 064	0,8%	-26,7%	Platyna [USD/oz]	1 078,7	-0,7%	-0,5%	0,4%	0,8%	30,2%
Dom Dev.	142,40	3 617	-1,1%	24,9%	Selvita	80,60	1 479	0,4%	63,5%	Pallad [USD/oz]	2 791,0	-2,0%	0,8%	0,4%	13,7%	42,2%
Enea	8,65	3 818	-0,3%	32,4%	Stalprodukt	363,50	2 028	-5,0%	21,0%	Bitcoin USD	33 128,6	-4,2%	-0,1%	-2,9%	15,9%	259,3%
Eurocash	14,09	1 961	-1,5%	0,3%	TEN	497,00	3 612	0,4%	-9,8%	Pszonica [USD/bu]	612,3	-0,4%	-7,0%	-8,8%	-4,4%	18,3%
Famur	2,26	1 299	-2,2%	0,4%	WP.PL	116,60	3 408	-1,2%	25,4%	Kukurydza [USD/bu]	643,0	-1,5%	-10,7%	-10,7%	32,9%	83,1%
GPW	48,00	2 015	-0,2%	5,0%	XTB	17,30	2 031	1,9%	-3,4%	Cukier ICE [USD/lb]	17,5	-1,7%	-2,7%	-2,5%	24,3%	44,2%

WIG20



S&P500



INFORMACJE ZE SPÓLEK

JSW Posiedzenie rady nadzorczej JSW już w piątek, może dojść nie tylko do odwołania prezesa JSW, ale nawet całego zarządu. Decyzje personalne ważyc się będą do ostatniej chwili. - Parkiet

Celon Pharma Grupa zakończyła budowę księgi popytu. Spółka zaoferuje w ofercie publicznej 6 mln akcji po cenie 36 PLN za akcję. Cena maksymalna w ofercie wynosiła 45 PLN za akcję.

Benefit Grupa ustaliła cenę sprzedaży 118 tys. akcji własnych w trybie przyspieszonej budowy księgi popytu (ABB) na 800 PLN za sztukę.

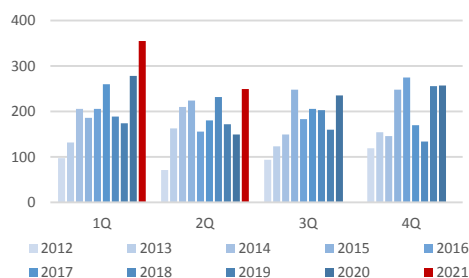
ML System Grupa otrzymała końcowy raport potwierdzający skuteczność urządzenia Covid Detector w wykrywaniu obecności wirusa SARS-CoV-2 w wydychanym powietrzu oraz próbkach pobranych z wewnętrznej części policzka oraz z nosogardzieli.

JSW Obecny poziom światowych cen węgla koksowego, surowca kluczowego do produkcji stali, gwarantuje rentowną działalność spółki w 3Q'21, poinformowała prezes Barbara Piontek.

Od pewnego czasu widoczne jest ożywienie sektora stalowego, po ograniczeniach związanych z COVID-19 przywrócone zostały do pracy pełne zdolności produkcyjne wielkich pieców. Europejscy producenci stali mają pełne portfele zamówień co najmniej do końca roku, a wyroby stalowe notują największe od lat poziomy cen.

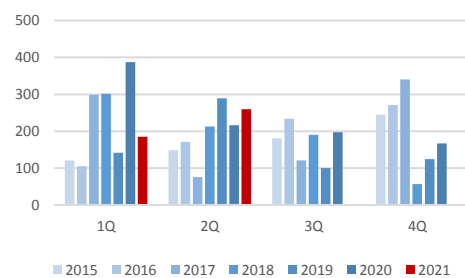
Ronson Deweloper zakontraktował 249 mieszkań (+67% r/r) i wydał 260 lokali (+20% r/r) w 2Q'21.

Ronson – kontraktacja kwartalna [szt.]



Źródło: Dom Maklerski BDM S.A., spółka

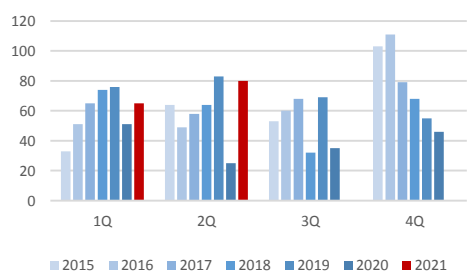
Ronson – przekazania kwartalne [szt.]



Źródło: Dom Maklerski BDM S.A., spółka

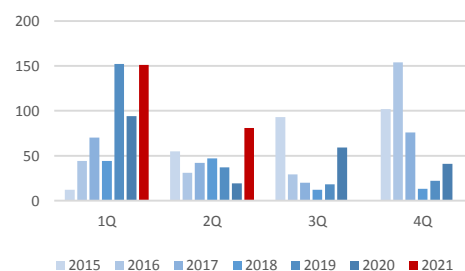
Wikana Deweloper zakontraktował 80 mieszkań (+220% r/r) i wydał 81 lokali (+326% r/r) w 2Q'21.

Wikana – kontraktacja kwartalna [szt.]



Źródło: Dom Maklerski BDM S.A., spółka

Wikana – przekazania kwartalne [szt.]

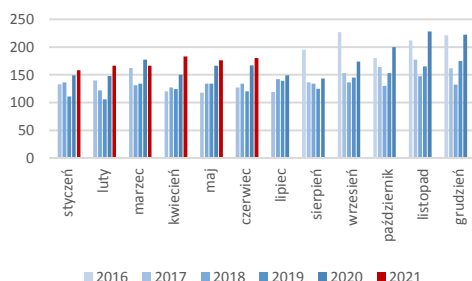


Źródło: Dom Maklerski BDM S.A., spółka

Action

Spółka wypracowała w czerwcu 180 mln PLN przychodów (+8% r/r). Marża brutto wyniosła 8,1%.

Action – sprzedaż miesięczna [mln PLN]



Źródło: Dom Maklerski BDM S.A., spółka

Cavatina, IPO

Cena emisyjna akcji została ustalona na 25 PLN, czyli połowę mniej niż wynosiła cena maksymalna, a inwestorzy obejmą 7,5 mln akcji, czyli cały oferowany pakiet. Wartość oferty wyniesie 187,5 mln PLN.

Budimex

Spółka podpisała umowę na modernizację zabytkowego budynku Teatru Dramatycznego im. Aleksandra Węgierki w Białymstoku. Koszt budowy wynosi 31,8 mln PLN. Przewidywany termin zakończenia inwestycji to początek 2023 roku.

Magna Polonia

Sąd Okręgowy w Warszawie w wyroku z 2 lipca zasądził od spółki Emitel na rzecz spółki kwotę 163,7 mln PLN wraz z odsetkami ustawowymi, które na dzień wydania wyroku wynoszą 99,7 mln PLN.

CD Projekt

Spółka podpisała umowę nabycia Digital Scapes, studia deweloperskiego z siedzibą w Vancouver.

Boryszew

Grupa w październiku planuje przedstawić strategię rozwoju do 2026 roku, w której działalność grupy może być poszerzona m.in. o utylizację odpadów poprzemysłowych, medycznych, komunalnych - poinformował PAP Biznes w wywiadzie p.o. prezesa Boryszewa Wojciech Kowalczyk.

Synektik

Spółka obserwuje ożywienie koniunktury rynkowej, zakłada dalszą poprawę rentowności w kolejnych kwartałach - poinformował PAP Biznes wiceprezes Dariusz Korecki. Celem spółki jest istotny wzrost zysku operacyjnego i netto r/r.

Votum

Grupa wysłała w 1H'21 do sądów ponad 6 tys. pozwów w sprawach frankowych, co oznacza, że plan 8 tys. pozwów w całym 2021 roku powinien zostać przekroczony - poinformował PAP Biznes prezes Votum Robin Lawyers, Kacper Jankowski.

Erbud

Konsorcjum Erbud Industry i Erbud podpisało z Tauron Ciepło umowę o wartości 51,8 mln PLN netto na "Budowę w formule 'pod klucz' kotłowni szczytowo-rezerwowej w Tauron Ciepło Sp. z o.o., Zakład Wytwarzania Bielsko-Biała Elektrociepłownia Bielsko - Północ EC-2".

PGE

Koncern chce dysponować magazynami energii o mocy 800 MW do 2030 roku, poinformował prezes Wojciech Dąbrowski.

Movie Games (NC)

Spółka uzyska zwrot z tytułu nadpłaconego podatku dochodowego w wysokości ponad 1,2 mln PLN. Istotny wpływ na tę kwotę miało zastosowanie ulgi IP BOX, z której spółka korzysta od ubiegłego roku.

TenderHut (NC)

Spółka zakłada w strategii na lata 2021 - 2025 dalszą ekspansję zarówno na rynku polskim, jak i rynkach zagranicznych oraz akwizycje podmiotów działających w szeroko pojętym sektorze IT.

TenderHut planuje przeprowadzić publiczną emisję 180 tys. nowych akcji w ramach kapitału docelowego.

Skotan

Grupa przewiduje poprawę wyników w kolejnych kwartałach 2021 roku, w przyszłości chce rozszerzyć portfolio produktów o kosmetyki - poinformował podczas czatu inwestorskiego prezes spółki Jacek Kostrzewa.

Tauron	W pierwszym półroczu 2021 roku Tauron przyłączył do sieci blisko 44 tys. mikroinstalacji o łącznej mocy ok. 317 MW.
Alumetal	Spółka zmieniła datę publikacji raportu za 2Q'21 z dn. 30.września na 16.sierpnia.
Noobz from Poland, NC	Noobz from Poland, producent strategicznych gier wideo, zadebiutuje na NewConnect 13 lipca.
Krka	Akcjonariusze spółki zdecydowali o wypłaceniu 5 EUR dywidendy na akcję z zysku za 2020 rok, czyli 17,6% więcej niż przed rokiem. Dniem dywidendy będzie 21 lipca, a jej wypłata nastąpi 22 lipca.
Swissmed Centrum Zdrowia	Lux Med i Bruno Hangartner wezwali do sprzedaży 2,7 mln akcji Swissmed Centrum Zdrowia, stanowiących ok. 44,6% ogólnej liczby głosów na WZ, po 10,94 PLN za akcję.
ZE PAK	Zmagająca się z wysokimi cenami za emisję CO2 grupa ZE PAK, która wytwarza energię z węgla brunatnego, rozgląda się za możliwością inwestycji w energetykę jądrową. Na stole leżą dwa rozwiązania: inwestycja w małe reaktory atomowe SMR albo udział w budowie elektrowni jądrowej w Kaliningradzie. - Rzeczpospolita
PKN Orlen	Orlen stawia na rozwój w Chinach. W tym roku sprzedaż petrochemikaliów koncernu ma wzrosnąć w Państwie Środka o ok. 50%. - Parkiet
Vercom	Vercom wydał w dwa dni prawie 40 mln PLN na przejęcia w komunikacji push oraz e-mail. A to dopiero początek – w ciągu roku może wyłożyć na akwizycje jeszcze ponad 200 mln PLN. – Puls Biznesu
Shoper	Shoper, firma oferująca usługi dla branży e-commerce, prowadzi rozmowy z kilkunastoma podmiotami. Jednocześnie ma ambitny plan wzrostu organicznego. – Puls Biznesu

Źródło: Dom Maklerski BDM S.A., spółki, PAP

WYDZIAŁ ANALIZ I INFORMACJI:

Krzysztof Tkocz

Dyrektor Wydziału
tel. (+48) 501 238 443
e-mail: krzysztof.tkocz@bdm.pl
strategia, chemia, przemysł, energetyka

Michał Fidelus

Analityk rynku akcji
tel. (+48) 666 073 972
e-mail: michal.fidelus@bdm.pl
banki, finanse

Adrian Górniak

Analityk rynku akcji
tel. (+48) 668 516 977
e-mail: adrian.gorniak@bdm.pl
deweloperzy, handel, media

Krzysztof Tkocz

Młodszy analityk rynku akcji
tel. (+48) 516 086 705
e-mail: krzysztof.tkocz@bdm.pl
gry komputerowe

WYDZIAŁ OBSŁUGI KLIENTÓW INSTYTUCJONALNYCH:

Leszek Mackiewicz

Dyrektor Wydziału
tel. (022) 62-20-848
e-mail: leszek.mackiewicz@bdm.pl

Tomasz Ilczyszyn

tel. (022) 62-20-854
e-mail: tomasz.ilczyszyn@bdm.pl

Maciej Fink-Finowicki

tel. (022) 62-20-855
e-mail: maciej.fink-finowicki@bdm.pl

Nota prawna:

Opracowanie nie jest podstawą żadnej rekomendacji kupna bądź sprzedaży w rozumieniu obowiązującego prawa i nie powinien być tak interpretowany. BDM nie ponosi odpowiedzialności za decyzje inwestycyjne podjęte na podstawie niniejszego raportu ani za szkody poniesione w wyniku tych decyzji inwestycyjnych. Materiał ma charakter czysto informacyjny, a podmioty opisujące w opracowaniu są dobrane subiektywnie przez autora.

Niniejszy raport został po raz pierwszy udostępniony klientom BDM 09.07.2021 roku, 07:33 CEST.

Raport skierowany jest do wszystkich klientów, z którymi Dom Maklerski BDM S.A. (dalej: BDM) zawarł Umowę o świadczenie usług maklerskich na podstawie Regulaminu świadczenia usług maklerskich przez Dom Maklerski BDM S.A. lub Umowę o świadczenie usług maklerskich dla klientów, których rachunek papierów wartościowych prowadzony jest przez bank depozytariusz. Niniejszy raport, przy wykorzystaniu medialnych kanałów dystrybucji, może dotrzeć również do innych podmiotów na podstawie decyzji Dyrektora Wydziału Analiz. Nie może być on jednak publikowany bądź powielany bez uprzedniej pisemnej zgody BDM, w szczególności nie może zostać przekazany lub wydany osobom w USA, Australii, Kanadzie, Japonii.

Opracowanie ma charakter informacyjny i nie stanowi reklamy ani nie stanowi oferty lub zaproszenia do subskrypcji lub zakupu instrumentów finansowych.

Inwestor powinien mieć świadomość, że każda decyzja inwestycyjna na rynku kapitałowym jest obciążona szeregiem ryzyk, które mogą finalnie skutkować poniesieniem przez niego straty finansowej. Stopa zwrotu z poszczególnych inwestycji może ulegać wahaniom w zależności od różnych czynników, na które inwestor nie będzie miał wpływu. Dlatego, klient podejmujący pojedynczą decyzję inwestycyjną powinien nie tylko sprawdzić aktualność i poprawność poszczególnych założeń dokonanych przez analityka w raporcie ale i dokonać niezależnej oceny i przeprowadzić własne analizy (bazujące także na innych scenariuszach niż przedstawione przez analityka) uwzględniając poziom akceptowalnego przez siebie ryzyka. Decydując się na aktywność na rynku kapitałowym, inwestor powinien uwzględniać, że struktura portfela inwestycji (dywersyfikacja inwestycji poprzez posiadanie więcej niż jednego instrumentu finansowego) może redukować ryzyko ekspozycji na poszczególny instrument przynoszący negatywną stopę zwrotu w danym okresie. Jednocześnie jednak, może to prowadzić do ograniczenia dodatniej stopy zwrotu jaką inwestor mógłby osiągnąć na pojedynczym instrumencie finansowym w danym okresie czasowym. Inwestor powinien być świadomy, że struktura portfela inwestycji i jakkolwiek strategia inwestycyjna dla rynku akcji nie gwarantuje osiągnięcia przez niego dodatniej stopy zwrotu i nie chroni go przed finalnym poniesieniem straty.

W opinii BDM, niniejsze opracowanie zostało sporządzone z zachowaniem zasad metodologicznej poprawności i obiektywizmu na podstawie ogólnodostępnych informacji, które BDM uważa za wiarygodne. Źródła informacji wykorzystane w raporcie to wszelkie dane na temat przedmiotowych instrumentów finansowych dostępne analitykowi, w tym m.in. raporty okresowe i bieżące spółki, raporty okresowe i bieżące podmiotów wykorzystanych do wyceny porównawczej, raporty branżowe, informacje prasowe, inne. BDM nie gwarantuje jednak dokładności ani kompletności opracowania, w szczególności w przypadku gdy informacje, na których oparto rekomendacje okazały się niedokładne, niewyczerpujące lub nie w pełni odzwierciedlały stan faktyczny. Przedstawione prognozy są oparte wyłącznie o analizę przeprowadzoną przez BDM bez uzgodnień ze spółkami ani z innymi podmiotami i opierają się na szeregu założeń, które w przyszłości mogą okazać się nietrafne. BDM nie udziela żadnego zapewnienia, że podane prognozy się sprawdzą.

W opinii BDM niniejszy dokument został sporządzony z zachowaniem należytej staranności i rzetelności.

Analityk (analitycy) sporządzający niniejszy dokument otrzymuje wynagrodzenie stałe a Zarząd BDM ma prawo przyznać mu wynagrodzenie dodatkowe. Dodatkowe wynagrodzenie może być pośrednio uzależnione od wyników pozostałych usług oferowanych przez BDM, w tym usługi bankowości inwestycyjnej, jednak nie jest ono bezpośrednio uzależnione od wyników finansowych pochodzących ze świadczenia innych usług, w tym bankowości inwestycyjnej, które były lub mogły być uzyskiwane przez BDM.

Inwestor powinien zakładać, że BDM świadczył, świadczy lub może złożyć ofertę świadczenia usług spółce lub innym spółkom wymienionym w niniejszym raporcie.

BDM nie ma obowiązku podejmowania jakichkolwiek działań, które miałyby spowodować, że instrumenty finansowe, będące przedmiotem wyceny zawartej w niniejszym dokumencie będą wycenione przez rynek zgodnie z ewentualną wyceną zawartą w niniejszym dokumencie.

Inwestor powinien zakładać, że pracownicy BDM lub pełnomocnicy oraz akcjonariusze, mogą posiadać długie lub krótkie pozycje w akcjach emitenta lub innych instrumentach finansowych powiązanych z akcjami emitenta, w szczególności dotyczy to sytuacji posiadania nie więcej niż 5% kapitału, i mogą dokonywać nimi transakcji również jako pełnomocnik. Każda z wyżej wymienionych osób mogła dokonać transakcji dotyczącej przedmiotowych instrumentów finansowych przed wydaniem niniejszej publikacji. Jednocześnie jednak przedmiotowe instrumenty z chwilą rozpoczęcia prac nad raportem są wpisywane na listę restrykcyjną dla pracowników Wydziału Analiz.

W opinii BDM niniejsze opracowanie zostało sporządzone z wykluczeniem jakiegokolwiek konfliktu interesów, który mógłby wpłynąć na jego treść. BDM posiada regulacje wewnętrzne, które mają na celu zapobieganie konfliktom interesów w przypadku rekomendacji lub innych opracowań Wydziału Analiz. Odbiorca raportu może zapoznać się z zasadami obowiązującymi w BDM poprzez stronę internetową BDM, w szczególności odnoszącymi się do:

- zarządzania konfliktami interesów, przyjmowania i przekazywania zachęt- informacje znajdują się pod adresem: <https://www.bdm.pl/o-nas/o-domu-maklerskim-bdm/zasady-mifid-fatca-skargi-sprawozdania-i-dokumenty-archiwalne>
- powiązań BDM z emitentami notowanymi na GPW, z tytułu wykonywania na ich rzecz przez BDM funkcji animatora w celu wspomagania płynności obrotu instrumentami finansowymi- informacje znajdują się pod adresem: <https://www.gpw.pl/animatorzy-rynk>

Nadzór nad BDM sprawuje Komisja Nadzoru Finansowego.