

Redaktor wydania: Krystian Brymora/ Michał Fidelus

KOMENTARZ PORANNY

Spadki na Wall Street, chwila prawdy dla CDRa

Wczorajsza sesja na rodzimym parkiecie przebiegła pod dyktando byków, WIG20 zakończył dzień wzrostem 1,2% zatrzymując się na poziomie 1994,1 pkt (w trakcie sesji przetestował poziom 2000 pkt.), a obroty tego dnia wyniosły solidnie 1,96 mld PLN. W gronie spółek najsilniej zwyżkujących, znalazły się m.in. Lotos 9,6%, Tauron 8,7% oraz PGE 8,4%. Z drugiej strony znalazło się jedynie pięć walorów, w tym m.in.: Dino -3,7%, Allegro -3,4%, Orange -2,8%. Wzrostami również zakończyły się notowania mWIG180 i sWIG80, które tego dnia zyskały odpowiednio: 0,7%/0,8%. Na europejskich giełdach przeważały kolory zielone, DAX zyskał 0,5%, FTSE100 0,1% natomiast negatywnie wyróżnił się CAC40, który stracił 0,3%. Środowa sesja na Wall Street zakończyła się niewielkimi spadkami głównych indeksów (Nasdaq -1,9%, S&P500 -0,8%, Dow Jones -0,4%). Inwestorzy czekają na rozstrzygnięcia w negocjacjach nad umową handlową UE-Wielka Brytania oraz pakietu stymulacyjnego w USA. W nocy miała miejsce premiera długo wyczekiwanej gry „Cyberpunk 2077”, napływające recenzje tym razem od graczy mogą mieć wpływ na kształtowanie się notowań CD Projektu. Ponadto dzisiaj przed nami o 13:45 decyzja w sprawie stóp procentowych w Strefie Euro, a o 14:30 konferencja prasowa EBC. Na rynkach azjatyckich Shanghai Composite Index idzie w górę o 0,3% a Nikkei traci 0,1%.

Krzysztof Tkocz

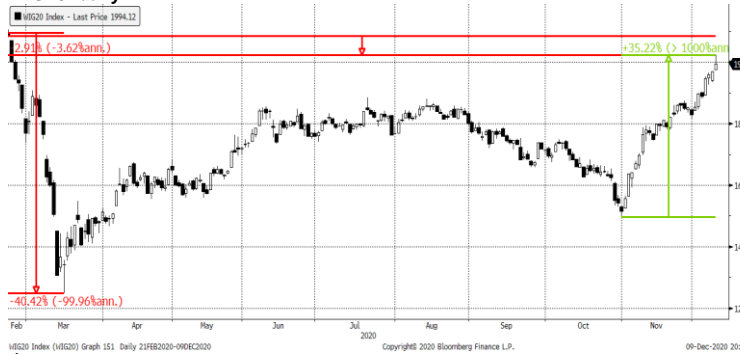
SKRÓT INFORMACJI ZE SPÓŁEK

- **COVID-19:** Codzienny monitoring [tabele BDM];
- **CD Projekt:** Udany debiut gry „Cyberpunk 2077”, nasze spostrzeżenia po pierwszych godzinach gry [komentarz BDM];
- **Answer:** Harmonogram oferty publicznej.
- **JSW:** Spółka otrzymała 1 mld PLN pożyczki od PFR w ramach tarczy finansowej.
- **CD Projekt:** Ponad 900 tys. osób ogląda transmisje "Cyberpunk 2077" na Twitch.
- **Energa/PKN:** Sąd wstrzymuje wykonanie uchwały NWZA z 29.10 o wycofaniu spółki z obrotu.
- **Banki:** Sektor deklaruje gotowość do ugody w sprawie CHF, ale ma obawy. (Rzeczpospolita)
- **Mercator:** Akcjonariusze sprzedadzą akcje po 400 PLN/sztukę. Spółka chce przeznaczyć 35% zysku netto na dywidendę lub buyback.
- **Tauron:** Spółka chce, aby w portfelu była również energetyka wiatrowa na morzu. (DGP)
- **mBank:** NN OFE zwiększyło udział w banku do 5,06% z 4,97%.
- **PGE:** Grupa postuluje powołanie krajowego funduszu celowego na inwestycje w OZE.
- **VRG:** Spółka zaprasza do składania ofert sprzedaży do 15,5 mln akcji po 2,55 PLN/sztukę.
- **Eurocash:** Spółka wyemituje 5-letnie obligacje o wartości 125 mln PLN.
- **Budimex:** Spółka podpisała z GDDKiA umowę o wartości 469 mln PLN na odcinek S19.
- **Kruszwica:** Koninklijke Bunge wzywa do sprzedaży 36% akcji ZT "Kruszwica" po 66,3 PLN/sztukę.
- **Unimot:** Spółka chce mieć 100 stacji paliw na koniec 2021 r., potwierdza prognozę wyników.
- **Geotrans:** Spółka rozpoczyna budowę księgi popytu w ramach oferty akcji serii C.

WYKRES DNIA

WIG20 przekracza poziom 2000 pkt, czyli zbliżony do stanu sprzed pandemii (2088,5 pkt 21.02.2002), gdzie uaktywnia się podaż. Do połowy marca pandemiczna fala sprowadziła WIG20 ponad 40% niżej (min. 1248,77 pkt). Z kolei od końcówki października duży indeks zyskał aż 35%, a łączny wzrost od marcowego dna to +62%.

WIG20- daily



Źródło: Dom Maklerski BDM S.A., Bloomberg

Notowania: środa, 9 grudnia 2020			
	Wartość	Zmiana	
		1D	YTD
WIG20	1 994,1	1,2%	-7,3%
WIG30	2 300,6	1,5%	-6,9%
mWIG40	3 884,1	0,7%	-0,6%
sWIG80	15 492,7	0,8%	28,6%
WIG	56 632,7	1,1%	-2,1%
WIG Banki	4 866,1	4,0%	-28,1%
WIG Bud	3 346,9	0,0%	46,9%
WIG Chemia	7 858,2	2,4%	-6,3%
WIG Dew	2 305,4	0,4%	-6,3%
WIG Energia	1 956,1	7,2%	-0,3%
WIG Games	31 777,3	-0,9%	69,3%
WIG IT	3 732,4	0,1%	31,7%
WIG Media	5 454,1	-0,3%	1,5%
WIG Paliwa	5 087,6	3,0%	-21,6%
WIG Spoż	3 523,2	1,5%	12,7%
WIG Surowce	5 697,0	0,8%	84,4%
WIG Telco	913,5	-1,8%	4,6%
DAX	13 340,3	0,5%	0,7%
CAC40	5 546,8	-0,2%	-7,2%
BUX	40 675,9	2,6%	-11,7%
S&P500	3 672,8	-0,8%	13,7%
DJIA	30 068,8	-0,3%	5,4%
Nasdaq Comp	12 339,0	-1,9%	37,5%
Bovespa	113 001,2	-0,7%	-2,3%
Nikkei225	26 785,8	-0,1%	13,2%
S&P/ASX 200	6 683,1	-0,7%	0,0%
Złoto	1 839,5	-1,7%	21,2%
Miedź	7 699,0	-0,1%	24,7%
Ropa	45,5	-0,2%	-18,8%
EUR/PLN	4,44	-0,3%	4,3%
USD/PLN	3,67	-0,1%	-3,2%
CHF/PLN	4,13	-0,2%	5,2%
EUR/USD	1,21	-0,2%	7,7%
USD/JPY	104,23	0,1%	-4,0%

FW20			
	Wartość	Zmiana	
Kurs otwarcia	1 983	28	1,43%
Kurs zamknięcia	1 994	23	1,17%
Kurs min.	1 974	37	1,91%
Kurs max.	2 023	52	2,64%
Wolumen obrotu	27 930	6 463	30,11%
Otwarte pozycje	38 093	929	2,50%

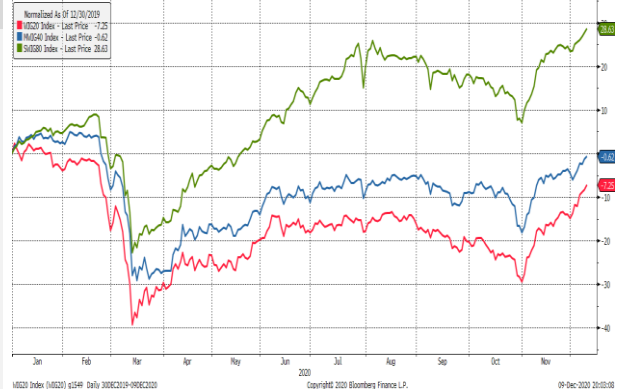
Indeksy GPW						
Indeks	Open	Low	High	Close	1D	Obrót
WIG20	1 976,65	1 976,65	2 023,91	1 994,12	1,2%	1 980
WIG30	2 275,93	2 275,93	2 329,04	2 300,62	1,5%	2 077
MWIG40	3 860,82	15 429,40	15 516,26	3 884,13	0,7%	395
SWIG80	15 429,40	3 855,08	3 918,21	15 492,70	0,8%	64
WIG-PL	58 043,45	57 888,68	58 400,10	57 888,68	1,1%	2 471
WIG	56 183,16	56 183,16	57 219,58	56 632,69	1,1%	2 479

WIG20				
	Close	MC	1D	YTD
Alior	18,15	2 370	3,6%	-36,7%
Allegro	75,57	77 327	-3,4%	75,7%
Asseco Poland	66,20	5 495	-0,6%	4,0%
CCC	78,00	4 280	7,2%	-29,1%
CD Projekt	395,80	39 839	0,2%	41,6%
Cyfrowy P.	27,94	17 869	-1,3%	0,0%
Dino	260,80	25 569	-3,7%	81,1%
JSW	27,20	3 194	6,5%	27,2%
KGHM	185,00	37 000	0,5%	93,6%
Lotos	43,30	8 005	9,6%	-48,2%
LPP	7 365,00	13 643	2,7%	-16,5%
Orange	6,35	8 333	-2,8%	-10,8%
Pekao	63,84	16 756	6,9%	-36,4%
PGE	6,40	11 974	8,4%	-19,5%
PGNIG	5,27	30 452	0,5%	21,8%
PKN Orlen	61,70	26 390	2,8%	-28,1%
PKOBP	29,15	36 438	2,9%	-15,4%
PZU	28,58	24 679	2,1%	-28,6%
Santander Polska	188,50	19 263	2,1%	-38,7%
Tauron	2,50	4 385	8,7%	52,6%

mWIG40

	Close	MC	1D	YTD		Close	MC	1D	YTD
11 bit st.	475,50	1 122	-1,2%	18,9%	Famur	1,94	1 113	3,0%	-35,0%
Amica	150,00	1 166	1,5%	9,5%	GPW	44,20	1 855	2,4%	12,5%
Amrest	28,40	6 235	4,6%	-34,4%	GTC	6,80	3 302	1,5%	-29,8%
Asseco SEE	38,90	2 019	-0,8%	56,9%	Handlowy	39,00	5 096	6,8%	-24,7%
Azoty	28,85	2 862	4,0%	-1,5%	ING BSK	167,00	21 727	2,2%	-17,5%
Benefit Sys.	802,00	2 321	-1,0%	-9,1%	Inter Cars	240,00	3 400	-2,0%	17,1%
Biomed-L.	10,80	672	-2,7%	928,6%	Kernel	47,50	3 991	1,3%	5,0%
BNP Paribas	58,00	8 550	3,6%	-14,7%	Kety	454,50	4 376	-1,0%	31,4%
Budimex	278,00	7 097	-1,4%	61,6%	Kruk	138,70	2 631	-0,9%	-17,2%
Celon Pharm	42,55	1 915	0,4%	7,2%	Livechat	98,40	2 534	-0,4%	127,3%
Ciech	31,65	1 668	0,5%	-20,3%	Mabion	22,10	303	-2,9%	-71,3%
CI Games	1,35	247	3,7%	60,9%	mBank	188,60	7 990	7,2%	-51,6%
Comarch	197,50	1 606	1,3%	5,6%	Mercator	442,00	4 687	-16,0%	4342,2%
Cormay	1,29	109	-2,3%	28,7%	Millennium	3,38	4 098	8,3%	-42,3%
Datawalk	200,00	977	2,0%	265,0%	Neuca	643,00	2 808	-2,3%	70,1%
Develia	1,92	858	1,3%	-24,5%	PKP Cargo	13,50	605	2,6%	-34,1%
Dom Dev.	107,00	2 698	-1,8%	13,1%	PlayWay	610,00	4 026	0,8%	155,2%
Echo	4,20	1 733	0,5%	-10,1%	TEN	510,00	3 706	-3,0%	157,6%
Enea	6,47	2 854	10,5%	-18,3%	WP.PL	81,40	2 371	-0,2%	16,6%
Eurocash	14,80	2 060	1,1%	-32,2%	XTB	16,30	1 913	-2,7%	312,7%

WIG20 vs mWIG40 vs sWIG80 [zmiana % YTD]



Źródło: Bloomberg, Dom Maklerski BDM S.A.

WIG20

■ WIG20 Index - Last-Price 1994.12
■ WIG20 Index - Moving Average 20 Day 1856.53



Źródło: Bloomberg, Dom Maklerski BDM S.A.

S&P500

■ SPX Index - Last-Price 3672.82
■ SPX Index - Moving Average 20 Day 3625.27



Źródło: Bloomberg, Dom Maklerski BDM S.A.

INFORMACJE ZE SPÓLEK

COVID-19 Codzienny monitoring COVID-19.

Tempo nowych zarażeń os/dzień

Data	RAZEM	Chiny	USA	UE (30)**	Włochy	Niemcy	Francja	Hiszp.	UK	Belgia	Polska	Czechy	Ukraina	RPA	Indie	Brazylia
9 lis	518 188	28	142 907	168 251	25 269	6 522	20 155	15 898	21 350	2 393	21 713	2 353	8 908	1 247	37 211	10 917
10 lis	526 151	26	135 290	225 516	35 090	26 547	22 180	16 262	20 412	4 293	25 454	12 699	10 391	1 729	34 679	23 973
11 lis	678 075	33	152 255	233 205	32 961	22 401	35 879	14 454	22 950	7 916	25 221	8 925	10 879	2 140	58 285	48 655
12 lis	608 596	31	147 556	244 775	37 977	24 738	33 172	12 528	33 470	5 002	22 683	7 870	11 332	2 338	43 861	33 922
13 lis	637 963	24	190 059	232 106	40 902	22 261	23 794	11 901	27 301	4 619	24 051	7 355	12 053	2 213	45 343	29 070
14 lis	559 902	21	164 728	207 987	37 249	14 640	32 095	10 715	26 860	6 268	25 571	4 199	12 785	2 237	41 659	38 307
15 lis	445 560	22	136 127	166 448	33 977	3 213	27 228	9 376	24 962	4 659	21 854	1 887	10 940	1 842	27 095	14 134
16 lis	652 125	22	165 172	168 564	27 352	14 580	9 406	12 758	21 363	1 932	20 816	5 407	10 048	1 245	31 997	13 371
17 lis	595 568	13	148 034	225 107	32 191	26 231	45 522	9 504	20 051	2 734	19 152	4 246	12 177	1 987	38 710	35 294
18 lis	630 521	21	177 297	210 219	34 280	23 727	28 383	11 064	19 609	5 182	19 883	5 515	12 764	2 888	45 439	34 091
19 lis	647 693	29	187 727	213 964	36 176	24 041	21 150	13 232	22 915	4 477	23 975	3 736	13 630	2 514	46 182	35 918
20 lis	668 566	42	195 690	214 160	37 239	22 593	22 882	12 354	20 252	3 416	22 464	8 543	14 834	3 105	46 288	38 397
21 lis	583 733	60	177 552	175 596	34 764	13 872	17 881	7 786	19 875	3 224	24 213	3 187	14 864	2 646	45 295	32 622
22 lis	483 925	79	140 856	131 788	28 337	4 377	13 157	7 104	18 662	1 875	17 856	1 513	12 365	2 270	43 652	18 615
23 lis	538 051	95	187 744	128 673	22 927	14 455	4 452	8 599	15 450	1 123	15 002	4 375	11 227	2 080	38 081	16 207
24 lis	589 744	85	174 216	169 505	23 227	16 370	9 155	7 221	11 299	1 901	32 733	5 896	12 526	2 493	44 357	31 100
25 lis	631 924	106	181 496	182 329	25 852	32 687	16 282	8 506	18 213	3 164	15 356	2 681	14 164	3 250	44 699	47 898
26 lis	581 717	86	110 534	185 419	29 001	21 951	13 563	15 212	17 555	2 565	16 690	6 305	15 623	3 069	43 174	37 614
27 lis	672 347	98	205 568	171 745	28 342	20 819	12 459	8 348	14 739	3 297	17 304	4 464	16 494	3 370	41 353	34 130
28 lis	594 053	95	153 035	141 746	26 315	13 845	12 580	6 130	15 871	3 619	15 177	2 665	16 494	3 198	39 567	51 922
29 lis	487 866	133	140 823	104 684	20 646	3 197	9 784	5 964	12 155	2 151	11 482	1 074	13 271	2 563	39 933	24 468
30 lis	501 689	88	158 003	103 870	16 376	14 221	4 005	6 659	12 330	746	5 736	3 575	10 238	2 302	32 015	21 138
1 gru	598 046	91	174 951	146 049	19 347	24 766	8 083	8 257	13 429	1 867	9 113	5 176	12 774	2 295	32 922	50 909
2 gru	679 624	120	205 137	154 974	20 709	23 275	14 064	9 331	16 170	3 040	13 823	4 568	13 443	4 173	35 634	49 863
3 gru	713 884	108	218 268	169 993	23 219	24 158	12 696	11 058	14 878	2 605	14 863	4 621	14 812	4 400	33 270	50 434
4 gru	678 394	127	228 419	153 369	24 110	15 403	11 221	5 554	16 298	2 582	13 236	4 743	15 456	4 932	43 853	46 884
5 gru	640 954	119	213 877	147 126	21 052	26 126	12 923	5 783	15 539	2 503	12 427	1 773	14 157	4 645	28 431	43 209
6 gru	523 395	110	175 578	105 017	18 887	1 283	11 022	4 517	17 271	1 814	9 176	2 654	11 928	4 116	39 952	26 363
7 gru	527 704	93	192 315	101 436	13 679	15 083	3 411	6 255	14 718	859	4 421	0	8 985	3 313	27 107	20 371
8 gru	632 591	112	214 056	151 175	14 837	29 263	13 713	4 887	12 281	1 957	8 310	4 237	11 156	4 011	32 067	51 088
9 gru	639 339	116	223 279	153 729	12 755	25 089	14 595	4 886	16 578	3 071	12 166	5 857	12 937	6 709	26 351	53 453
Dzień COVID	337	337	326	315	315	291	290	315	315	311	282	280	283	281	316	289

RAZEM tys.

przypadki	68 863 062	88 885	15 386 564	14 844 730	1 770 149	1 254 358	2 324 727	1 725 473	1 751 840	597 643	1 088 346	556 927	867 991	828 598	9 762 326	6 728 452
śmierci	1 568 960	4 748	289 373	367 257	61 739	20 460	56 752	47 019	62 663	17 603	21 160	9 136	14 702	22 574	141 360	178 995
zdrowi	44 392 696	86 495	5 889 896	5 470 406	997 985	929 272	1 788 337	1 500 736	3 778	31 130	768 241	489 759	469 200	754 658	9 215 581	5 966 118
aktywne	22 901 406	b.d.	9 207 295	9 007 067	710 515	304 626	2 089 038	1 528 078	1 685 399	548 910	298 945	58 032	384 089	51 366	405 385	583 339

Źródło: BDM, Bloomberg, Worldmeters. *- dzień od pierwszego przypadku. **- UE27+ Szwajc./UK/Norwegia. Dn. 24.11.20 w Polsce zaraportowano dodatkowo 22594 zakażeń w związku z poprzednimi błędami (bez tego 10 139).

Tempo nowych zarażeń os/dzień w województwach

	ŚL	MZ	MP	WP	DŚ	ŁD	POM	KP	PK	LP	ZP	SK	WM	OP	PO	LS	RAZEM	Kwaran.	Zajęte łóżka	Zajęte respi.	Wsk. poz. test.	AV 7d**
9 lis	4373	1630	2650	1983	1719	1269	1122	1018	1260	1201	819	344	694	591	497	543	21 713	-31 012	753	-37	50,0%	24 665
10 lis	4276	1982	2697	3846	2541	1401	1116	1108	1236	985	738	753	649	762	714	650	25 454	30 919	673	94	46,5%	25 535
11 lis	4066	1976	2947	3081	2661	1443	1321	792	1152	1449	852	500	618	910	662	791	25 221	23 618	-119	77	47,3%	25 611
12 lis	3911	1746	2132	2232	1847	1528	1114	1083	1276	831	768	825	915	844	943	688	22 683	-26 752	378	33	39,6%	24 974
13 lis	3841	1410	2271	2866	2823	1557	1421	1279	1264	526	1331	920	746	802	402	592	24 051	25 958	399	39	41,8%	24 540
14 lis	3453	2419	2202	2742	2794	1487	1328	955	1162	1563	1045	1177	990	799	695	760	25 571	9 715	22	79	45,6%	24 211
15 lis	3576	1642	1859	2143	2016	1389	1046	1723	926	1248	1033	685	820	604	725	419	21 854	-30 703	-332	-12	46,9%	23 792
16 lis	3322	2436	1295	2400	1784	1083	1037	896	842	1163	1110	787	1040	557	487	577	20 816	13 445	470	-11	59,3%	23 664
17 lis	2442	2272	1724	1475	2418	1096	1325	738	551	1294	1191	624	463	732	512	295	19 152	-7 593	575	11	45,6%	22 764
18 lis	2214	3340	1608	1174	2091	1154	1313	854	777	627	1146	870	788	861	480	586	19 883	427	-221	3	34,9%	22 001
19 lis	4377	3041	1670	2153	1808	1288	1499	940	1096	1108	1185	945	1025	682	517	641	23 975	18 433	-276	-37	41,3%	22 186
20 lis	2666	2679	1999	2258	1626	1472	1551	1431	840	675	1276	860	1055	792	722	562	22 464	-25 467	107	55	40,8%	21 959
21 lis	2263	3086	2213	2525	1792	1563	1715	1257	876	1600	1101	760	1191	703	927	645	24 213	-16 730	-165	-10	55,1%	21 765
22 lis	1611	2607	1444	2070	1005	1136	1139	1000	703	900	960	391	890	563	865	572	17 856	-35 707	-384	1	41,7%	21 194
23 lis	694	2295	1401	1899	1035	906	959	931	540	795	965	364	864	493	455	406	15 002	6 829	140	23	54,6%	20 364
24 lis	945	1166	486	630	1035	563	979	521	540	670	457	359	473	512	309	267	9 912	-28 628	171	-54	30,1%	22 304
25 lis	1941	1577	933	1420	825	1010	1126	1321	590	932	1011	303	858	459	449	504	15 259	4 438	-286	-22	31,7%	21 660
26 lis	1824	1785	914	1668	1112	1099	1105	1207	649	1027	991	473	1210	587	464	508	16 623	-579	-483	36	37,0%	20 616
27 lis	1560	2057	868	2072	1318	1001	1258	1368	790	802	915	406	1065	536	491	494	17 001	-14 303	55	-3	37,3%	19 879
28 lis	1402	1986	661	1748	1481	658	1026	1004	713	937	902	310	950	429	481	398	15 086	12 465	-215	-6	36,0%	18 588
29 lis	977	1413	440	1574	781	838	978	623	339	616	780	270	618	432	307	373	11 359	-50 235	-417	0	46,6%	17 678
30 lis	421	659	280	532	445	375	441	297	201	285	599	192	327	198	118	259	5 629	6 160	445	18	22,8%	16 354
1 gru	1084	765	486	796	717	615	443</															

CD Projekt

W czwartek po północy odbyła się premiera nowej gry CD Projektu „Cyberpunk 2077”. O godz. 2:40 liczba osób grających w "Cyberpunka" na portalu Steam wynosi 955 tys. (w szczytowym momencie ponad milion), co jest czwartym najwyższym wynikiem na Steam wśród wszystkich gier w historii (wyższe wyniki w historii Steam osiągnęły jak dotąd tylko trzy gry z trybem multiplayer: "PUBG", "Counter Strike:Global Offensive" i "DOTA 2") oraz najlepszym rezultatem wśród tytułów typu singleplayer.

Gra przebiła liczbą graczy takie tytuły jak m.in. "GTA V" (364,5 tys. graczy jednocześnie w szczytowym momencie) oraz "Fallout 4" (473 tys. graczy). Najwyższy wynik poprzedniej gry CD Projektu, "Wiedźmina 3", to 103,3 tys. jednocześnie grających osób. „CP2077” zebrał na Steam jak dotąd jedynie 10,7 tys. recenzji graczy, z których 69,7% jest pozytywnych.

Komentarz BDM: Jesteśmy po kilku godzinach grania w „Cyberpunka” na konsoli PS4 pro. Przesiąknięci recenzjami dziennikarzy skupialiśmy uwagę na największym z wytykanych mankamentów – ilości błędów występujących w grze – i jesteśmy pozytywnie zaskoczeni, gdyż w najnowszej wersji po aktualizacjach błędy te występują bardzo rzadko (przynajmniej w pierwszych godzinach) i ani trochę nie mają wpływu na rozgrywkę. Od pierwszego momentu Redzi zachwycają nas barwnymi dialogami i fabułą (tak jak nas do tego przyzwyczaili w W3), również wcześniej wytykany przez wielu model potyczek (strzelanie) i jeżdżenia jest naszym zdaniem na bardzo wysokim poziomie i sprawia satysfakcję. Jesteśmy dopiero na początku przygody z „CP2077” stąd dopiero mogliśmy poznać niewielki ułamek tego co do zaoferowania ma Night City. W początkowych etapach gry rzuciło nam się jednak w oczy, iż tak duże przestrzenie są pustawe (mało postaci)...nie wiemy jednak jak będzie to wyglądało to później, czy to po prostu taka koncepcja czy „poświęcono” część postaci, żeby uporać się z błędami, które je generowały i nasilały...Niemniej jednak jesteśmy zachwyceni pierwszym kontaktem z Cyberpunkiem i nie możemy się doczekać aby dalej zatapiać się w jego świat.

Answer

Harmonogram oferty publicznej:

- 10 grudnia 2020 - rozpoczęcie procesu budowania księgi popytu wśród inwestorów instytucjonalnych;
- od 10 grudnia do 17 grudnia 2020 - przyjmowanie zapisów w transzy inwestorów indywidualnych;
- 17 grudnia 2020 - zakończenie procesu budowania księgi popytu wśród inwestorów instytucjonalnych;
- nie później niż 18 grudnia 2020 - ustalenie ostatecznej liczby akcji oferowanych w ramach oferty i ceny oferowanych akcji;
- od 18 do 22 grudnia 2020 - przyjmowanie zapisów w transzy inwestorów instytucjonalnych;
- do 22 grudnia 2020 - ewentualne zapisy składane przez inwestorów zastępczych, którzy odpowiedzą na zaproszenie globalnych koordynatorów;
- do 23 grudnia 2020 - przydział akcji oferowanych inwestorom indywidualnym i instytucjonalnym;
- do 8 stycznia 2021 - pierwszy dzień notowania akcji i praw do akcji na GPW.

W prospekcie emisyjnym spółka poinformowała, że chce pozyskać z emisji nowych akcji ok. 65 mln PLN netto na dalszy rozwój, a łączna wartość oferty publicznej może wynieść do 159 mln PLN. Przedstawiciele spółki poinformowali ponadto, że Answer nie ma na razie w planach akwizycji. Liczy na dalszą poprawę rentowności EBITDA. Answer chce przeznaczać środki na rozwój, o dywidendzie pomyśli za kilka lat.

JSW

Jastrzębska Spółka Węglowa oraz Jastrzębskie Zakłady Remontowe, jako jeden z poręczyteli, podpisały w środę z PFR umowę dotyczącą 1 mld PLN pożyczki płynnościowej. Pożyczka udzielona jest w ramach programu rządowego Tarcza Finansowa Polskiego Funduszu Rozwoju dla Dużych Firm.

Wcześniej JSW informowało, że wypłata pożyczki w ramach tarczy ma nastąpić nie później niż do końca 2020 roku, a ostateczny okres na spłatę zobowiązań wynikających z udzielonej pożyczki przypada 30 września 2024 roku.

CD Projekt

Ponad 900 tys. osób ogląda transmisje "Cyberpunk 2077" na portalu Twitch po zniesieniu embarga na materiały wideo z gry. Według danych portalu TwitchTracker daje to grze jedenaste miejsce na liście najlepszych wyników wszechczasów, m.in. przed "Among Us" i nową częścią "Call of Duty".

mBank

NN OFE zwiększył udział w ogólnej liczbie głosów na WZA mBanku do 5,06% z 4,97% wcześniej.

Energa/PKN

Sąd Okręgowy w Gdańsku w ramach zabezpieczenia roszczenia akcjonariuszy mniejszościowych wstrzymał wykonanie uchwały NWZA z 29.10.2020 o wycofaniu spółki z obrotu. Spółka nie zgadza się z ww. postanowieniem w całości oraz po zapoznaniu się z jego uzasadnieniem podejmie stosowne kroki prawne w celu zmiany wydanego postanowienia. Spółka informuje również, że wniosek o zabezpieczenie w ww. sprawie został wniesiony razem z pozwem o uchylenie Uchwały. Spółka nie zgadza się z wniesionym pozwem i złoży odpowiedź na pozew w terminie i w sposób przewidziany przez obowiązujące przepisy prawne.

Mercator	<p>Cena akcji w ramach przyspieszonej budowy księgi popytu (ABB) została ustalona na 400 PLN. Łączna liczba akcji sprzedawanych przez akcjonariuszy wyniesie 508 tys. sztuk, w tym: Anabaza Ltd. sprzeda 500 tys. akcji, uprawniających do 3,40% w ogólnej liczbie głosów, a Urszula Żyznowska sprzeda 8 tys. akcji, uprawniających do 0,05% głosów.</p> <p>Zarząd Mercator Medical będzie rekomendował WZA przeznaczenie ok. 35% skonsolidowanego zysku netto za lata 2020 i 2021 na wypłatę dywidendy lub skup akcji własnych. Prezes spółki wskazał, że sprzedaż akcji w ABB ma na celu m.in. zwiększenie free floatu i obecności funduszy w akcjonariacie.</p>
VRG	<p>VRG zaprasza do składania ofert sprzedaży nie więcej niż 15,5 mln akcji spółki, stanowiących 6,61% udziału w kapitale zakładowym, po cenie 2,55 PLN/ sztukę.</p> <p>Oferty będą przyjmowane od 9 do 15 grudnia, a przewidywany termin transakcji nabycia akcji to 22 grudnia 2020 r.</p>
Budimex	<p>Budimex podpisał z GDDKiA umowę na budowę odcinka drogi S19 od węzła Białystok Zachód do węzła Białystok Księżyno. Wartość oferty to 469,1 mln PLN netto.</p> <p>W połowie września Budimex informował, że oferta została najwyżej oceniona w przetargu. Prace mają potrwać trzy lata od zawarcia umowy. Okres gwarancji to 5-10 lat.</p>
PGE	<p>Grupa uruchomiła na Podkarpaciu magazyn energii elektrycznej z wykorzystaniem modułów Powerpack Tesla. PGE postuluje także powołanie krajowego funduszu celowego, który by wspierał inwestycje w odnawialne źródła energii.</p>
Eurocash	<p>Eurocash wyemituje niezabezpieczone 5-letnie obligacje serii B o wartości 125 mln PLN.</p> <p>Obligacje zostaną wyemitowane w trybie oferty publicznej z wyłączeniem obowiązku sporządzenia prospektu emisyjnego lub memorandum informacyjnego. Obligacje będą oprocentowane według zmiennej stopy procentowej wynoszącej WIBOR 6M powiększony o stałą marżę w wysokości 2,25 punktu procentowego w skali roku.</p> <p>Eurocash planuje, że dzień emisji obligacji przypadnie 23 grudnia 2020 r. Obligacje będą wprowadzone do obrotu w alternatywnym systemie obrotu prowadzonym przez GPW.</p> <p>Dzień wykupu obligacji został wyznaczony na 23 grudnia 2025 r.</p>
Kruszwica	<p>Koninklijke Bunge wzywa do sprzedaży 8.223.636 akcji Zakładów Tłuszczowych "Kruszwica", stanowiących 35,78% ogólnej liczby głosów, po 66,30 PLN/sztukę.</p> <p>W wyniku wezwania, Koninklijke Bunge zamierza posiadać 22.986.949 akcji, stanowiących 100% ogólnej liczby głosów na WZA.</p> <p>Przyjmowanie zapisów rozpocznie się 31 grudnia 2020 r., a ich zakończenie planowane jest na 29 stycznia 2021 r. Planowana data transakcji nabycia akcji na GPW to 3 lutego 2021 r.</p>
Unimot	<p>Unimot chce mieć na koniec 2021 r. 100 stacji paliw w sieci Avia - poinformował prezes spółki Adam Sikorski. Prezes jest spokojny o realizację tegorocznej prognozy skorygowanej EBITDA (80,4 mln PLN) i podtrzymuje chęć wypłaty dywidendy pod warunkiem osiągnięcia zysku netto na koniec 2020 r.</p>
Geotrans	<p>Geotrans rozpoczyna proces budowy księgi popytu w ramach oferty akcji serii C w drodze subskrypcji prywatnej. Spółka zamierza wyemitować do 499.999 akcji.</p> <p>Zarząd spółki zamierza zawrzeć umowy objęcia akcji do 16 grudnia 2020 r. Cena emisyjna zostanie podana do publicznej wiadomości po zamknięciu księgi popytu.</p>

Źródło: Dom Maklerski BDM S.A., spółki, PAP

WYDZIAŁ ANALIZ I INFORMACJI:

Krzysztof Tkocz

Dyrektor Wydziału
tel. (+48) 501 238 443
e-mail: krzysztof.tkocz@bdm.pl
[strategia, chemia, przemysł, energetyka](#)

Michał Fidelus

Analityk rynku akcji
tel. (+48) 666 073 972
e-mail: michal.fidelus@bdm.pl
[banki, finanse](#)

Adrian Górniak

Analityk rynku akcji
tel. (+48) 668 516 977
e-mail: adrian.gorniak@bdm.pl
[deweloperzy, handel, media](#)

Krzysztof Tkocz

Młodszy analityk rynku akcji
tel. (+48) 516 086 705
e-mail: krzysztof.tkocz@bdm.pl
[gry komputerowe](#)

WYDZIAŁ OBSŁUGI KLIENTÓW INSTYTUCJONALNYCH:

Leszek Mackiewicz

Dyrektor Wydziału
tel. (022) 62-20-848
e-mail: leszek.mackiewicz@bdm.pl

Tomasz Ilczyszyn

tel. (022) 62-20-854
e-mail: tomasz.ilczyszyn@bdm.pl

Maciej Fink-Finowicki

tel. (022) 62-20-855
e-mail: maciej.fink-finowicki@bdm.pl