

Redaktor wydania: Michał Fidelus/ Krystian Brymora

KOMENTARZ PORANNY
Na rynki wrócił strach

W minionym tygodniu S&P500 stracił blisko 5%, a przelomowa okazała się czwartkowa sesja z blisko 6% przeceną. Na rynki wrócił strach przed drugą falą koronawirusa. Najpierw w czwartek stany Texas, Kalifornia i Floryda zgłosiły rekordową liczbę zarażeń, potem w Pekinie na targu w weekend pojawiło się 36 nowych przypadków COVID-19, a władze zareagowały stanowczo zamykając całą okolicę mieszkalną.

Przez święto w czwartek GPW ominęła największa fala wyprzedaży w czwartek. W rezultacie WIG20 stracił niecałe 3%. Pod presją dalej były sektory najmocniej eksponowane na ryzyko COVID-19. Dobrą passę (ponad 20%) kontynuowała energetyka.

W minionym tygodniu pandemia COVID-19 zanotowała rekordowe tempo zarażeń na świecie (>140 tys. dziennie), a liczba zakażonych zbliżyła się do 8 mln. W USA wzrost tempa zakażeń >25 tys., dalej mocne wzrosty w Ameryce Pd, a na centrum pandemii wyrasta obecnie południowa Azja z krajami arabskimi na czele. Afryka dopiero rozpoczyna epidemię. W Europie liczba nowych zakażeń utrzymuje się na stabilnym, niskim poziomie. Jedyne Szwecja i Polska prawdopodobnie nie osiągnęły jeszcze szczytu pandemii.

Nowy tydzień rozpoczynamy od spadków amerykańskich kontraktów o 1,5%- poniżej 3000 pkt i poniżej piątkowych dołków. Większość azjatyckich parkietów zakończyła dzień czerwonym kolorem. Kontrakty na DAX notują spadek o ok. 1%.

Krystian Brymora

SKRÓT INFORMACJI ZE SPÓŁEK

- **COVID-19:** wzrost tempa zakażeń w USA w weekend >25 tys. dziennie, poważne ognisko choroby na targu w Pekinie- Chińczycy zamykają okolicę; nowe dzienne rekordy w krajach Ameryki Pd i Azji; w Polsce spływają wyniki górników, rekordowy wzrost w świętokrzyskim [komentarz BDM];
- **Orange Polska:** Jean-François Fallacher odejdzie ze stanowiska prezesa z dniem 1 września.
- **LPP:** Spółka stara się w PFR o pożyczkę 700 mln PLN. (Parkiet)
- **Banki:** Sądy coraz częściej wspierają interesy kredytobiorców. (Parkiet)
- **PKN/PGNiG:** Polski rynek energetyczny szuka kierunku rozwoju. (Dziennik Gazeta Prawna)
- **Gaming:** Podsumowanie tygodnia [tabela BDM];
- **Geotrans:** Spółka wypłaci 0,8 PLN dywidendy/akcję i skupi do 1,3% akcji własnych.
- **Labo Print:** Spółka planuje wypłacić 0,15 PLN dywidendy/akcję z zysku za 2019 r.
- **Orbis:** Spółka ma zgodę KNF na wycofanie akcji z obrotu na GPW 26 czerwca.
- **Konsorcjum Stali:** Wycofanie akcji z obrotu na GPW nastąpi 18 czerwca.

Notowania: piątek, 12 czerwca 2020

	Wartość	Zmiana	
		1D	YTD
WIG20	1 788,8	-2,8%	-16,8%
WIG30	2 074,2	-2,8%	-16,1%
mWIG40	3 527,5	-2,2%	-9,7%
sWIG80	12 916,6	-1,3%	7,2%
WIG	50 169,1	-2,6%	-13,3%
WIG Banki	4 213,2	-3,7%	-37,8%
WIG Bud	2 672,9	-1,1%	17,3%
WIG Chemia	8 686,8	-2,7%	3,5%
WIG Dew	2 197,7	-2,2%	-10,7%
WIG Energia	2 103,4	2,6%	7,2%
WIG Games	30 144,4	-1,5%	60,6%
WIG IT	3 392,3	-1,8%	19,7%
WIG Media	5 117,7	-2,5%	-4,8%
WIG Paliwa	5 225,8	-4,5%	-19,5%
WIG Spoż	3 087,6	-1,3%	-1,2%
WIG Surowce	2 801,0	-2,9%	-9,3%
WIG Telco	810,8	-2,9%	-7,2%
DAX	11 949,3	-0,2%	-9,8%
CAC40	4 839,3	0,5%	-19,0%
BUX	37 403,6	2,1%	-18,8%
S&P500	3 041,3	1,3%	-5,9%
DJIA	25 605,5	1,9%	-10,3%
Nasdaq Comp	9 588,8	1,0%	6,9%
Bovespa	92 795,3	-2,0%	-19,8%
Nikkei225	21 709,9	-2,7%	-8,2%
S&P/ASX 200	5 749,5	-1,7%	-14,0%
Złoto	1 730,8	0,2%	14,1%
Miedź	5 764,5	-2,4%	-6,6%
Ropa	36,3	-0,2%	-38,4%
EUR/PLN	4,44	-0,7%	4,5%
USD/PLN	3,95	-0,3%	4,1%
CHF/PLN	4,15	-1,2%	5,7%
EUR/USD	1,13	-0,4%	0,4%
USD/JPY	107,38	0,5%	-1,1%

FW20

	Wartość	Zmiana	
Kurs otwarcia	1 776	-64	-3,48%
Kurs zamknięcia	1 789	-46	-2,51%
Kurs min.	1 763	-53	-2,92%
Kurs max.	1 814	-32	-1,73%
Wolumen obrotu	28 692	8 309	40,76%
Otwarte pozycje	40 106	698	1,77%

Indeksy GPW

Indeks	Open	Low	High	Close	1D	Obrót
WIG20	1 792,35	1 754,16	1 812,33	1 788,83	-2,8%	1 286
WIG30	2 077,11	2 033,12	2 101,51	2 074,21	-2,8%	1 368
MWIG40	3 513,12	12 522,11	12 961,48	3 527,50	-2,2%	156
SWIG80	12 701,97	3 421,71	3 561,87	12 916,62	-1,3%	39
WIG-PL	51 385,04	51 267,81	51 649,31	51 267,81	-2,6%	1 509
WIG	50 163,59	49 106,61	50 711,94	50 169,11	-2,6%	1 525

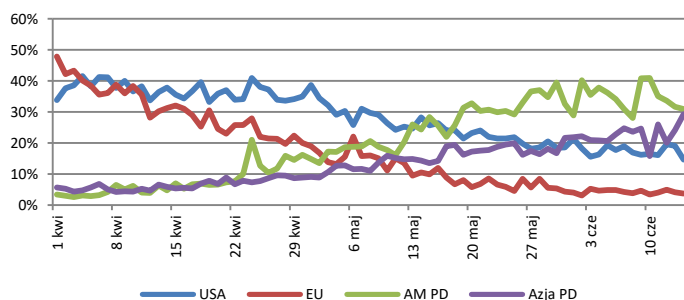
WIG20

	Close	MC	1D	YTD
Alior	18,49	2 414	4,4%	-35,5%
CCC	65,42	3 589	-1,5%	-40,5%
CD Projekt	379,30	36 458	-3,5%	35,7%
Cyfrowy P.	27,26	17 434	-4,6%	-2,4%
Dino	196,80	19 294	1,6%	36,7%
JSW	19,38	2 275	-3,6%	-9,4%
KGHM	87,40	17 480	-2,8%	-8,6%
Lotos	61,02	11 281	-4,5%	-27,0%
LPP	7 290,00	13 504	-4,8%	-17,3%
mBANK	240,00	10 164	-4,5%	-38,4%
Orange	6,43	8 432	-1,9%	-9,8%
Pekao	54,06	14 189	-4,8%	-46,2%
PGE	8,17	15 280	2,5%	2,7%
PGNiG	4,33	25 037	-3,1%	0,1%
PKN Orlen	66,36	28 383	-5,0%	-22,7%
PKO BP	22,57	28 213	-3,6%	-34,5%
Play	28,86	7 337	-0,5%	-17,5%
PZU	30,34	26 199	-1,2%	-24,2%
Santander Polska	173,70	17 733	-4,6%	-43,5%
Tauron	2,14	3 757	11,3%	30,7%

WYKRES DNIA

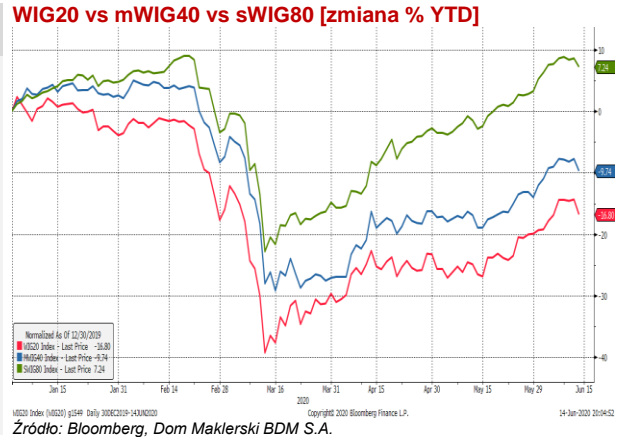
Globalne tempo zakażeń COVID-19 wzrosło do 130-140 tys. dziennie w minionym tygodniu. Obecnie na centrum pandemii zaczyna wyrastać południowa Azja, która odpowiada za >30% globalnych przypadków. Duże dynamiki obserwowane też w Afryce.

Udział w globalnych zakażeniach COVID-19 poszczególnych regionów



Źródło: Dom Maklerski BDM S.A., Bloomberg

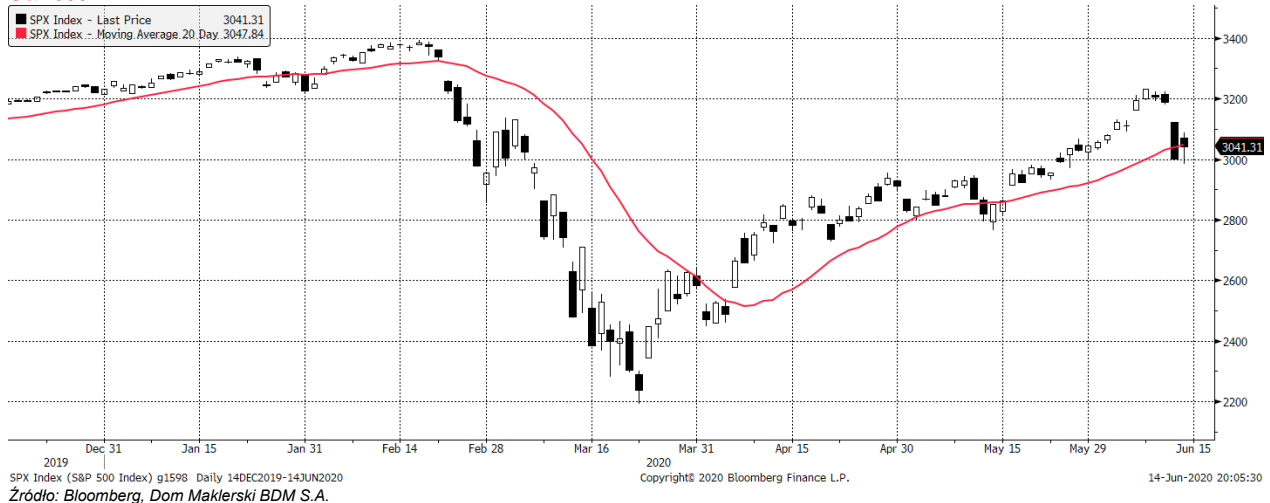
mWIG40				WIG20 vs mWIG40 vs sWIG80 [zmiana % YTD]					
	Close	MC	1D	YTD		Close	MC	1D	YTD
11 bit st.	492,00	1 125	-1,0%	23,0%	Forte	21,35	511	-3,2%	-30,0%
Amica	119,80	931	-0,3%	-12,6%	Getin Hpld.	1,07	203	-1,8%	-35,8%
Amrest	26,65	5 851	-5,2%	-38,5%	GPW	41,20	1 729	-1,9%	4,8%
Asseco PL	70,00	5 810	-2,5%	10,0%	GTC	7,24	3 515	-3,7%	-25,2%
Asseco SEE	37,60	1 951	-3,6%	51,6%	Handlowy	39,55	5 168	-4,7%	-23,6%
Azoty	32,90	3 264	-5,3%	12,4%	ING BSK	157,00	20 426	-2,8%	-22,5%
Benefit Sys.	802,00	2 293	-1,6%	-9,1%	Inter Cars	183,00	2 593	-1,9%	-10,7%
BNP Paribas	51,80	7 636	-3,4%	-23,8%	Kernel	42,20	3 546	-1,6%	-6,7%
Bogdanka	23,35	794	-3,5%	-33,0%	Kęty	374,00	3 584	0,5%	8,1%
Budimex	216,50	5 527	0,0%	25,9%	Kruk	114,00	2 163	-3,1%	-31,9%
Celon Phar.	38,40	1 728	-1,3%	-3,3%	Livechat	61,80	1 591	-1,9%	42,7%
Ciech	34,70	1 829	1,9%	-12,6%	Mabion	33,80	464	-3,2%	-56,1%
Comarch	203,00	1 651	-1,0%	8,6%	Millennium	3,16	3 829	-2,6%	-46,1%
Develia	1,99	891	-3,9%	-21,7%	Neuca	488,50	2 095	-3,3%	29,2%
Dom Dev.	92,80	2 340	0,0%	-1,9%	PKP Cargo	15,32	686	-3,0%	-25,3%
Echo	4,03	1 663	-2,2%	-13,7%	PlayWay	471,00	3 109	-1,2%	97,1%
Enea	7,57	3 340	-2,4%	-4,4%	Stalprodukt	165,20	922	-7,2%	-9,0%
Energa	8,18	3 387	0,4%	15,5%	TEN	505,00	3 657	0,6%	155,1%
Eurocash	18,35	2 554	-4,3%	-16,0%	VRG	2,54	594	-2,5%	-37,3%
Famur	2,12	1 218	-3,6%	-28,9%	WP.PL	70,00	2 036	-3,8%	0,3%



WIG20



S&P500



INFORMACJE ZE SPÓLEK

COVID-19 Codzienny monitoring COVID-19.

BDM: Minął 158 dzień epidemii w Chinach, 136 w UE i 103 w Polsce. Wirus jest obecny w 213 krajach. Liczba globalnych przypadków przekroczyła 7,9 mln (wzrost o 133 tys.) a śmierci 433 tys.. Aktywnych przypadków jest 3,7 mln.

W Chinach i Korei odpowiednio 57/36 nowych przypadków. W Pekinie na targu wykryto ognisko choroby (36 zakażonych). Pekin zamknął w poniedziałek 10 kompleksów mieszkalnych w północno-zachodniej dzielnicy Haidian, po znalezieniu przypadków koronawirusa na pobliskim targu Yuquandong. Nowy rekord w Indiach (ok. 12 tys.). Mocne wzrosty też w krajach arabskich.

W USA w weekend tempo nowych zarażeń wzrosło do ok. 25 tys. dziennie vs ok. 18 tys. wcześniej. Wzrost nastąpił 2 tygodnie po masowych protestach po śmierci G.Floyda. Obecnie infekcje rosną w 22 stanach USA, a spadają w 21. Larry Kudlow powiedział dla CNN, że jest duża szansa na odbicie gospodarki w kształcie „V”, a eksperci od zdrowia publicznego nie widzą II fali zakażeń. A. Fauci powiedział, że ograniczenie wjazdu do USA może być utrzymane do momentu szczepionki.

Szczepionka na COVID-19 może być gotowa w październiku- CEO Pfizer. Niemieckie badania dowodzą, że noszenie maseczek może ograniczyć rozprzestrzenianie wirusa o 40%. „Wirus faktycznie się rozpoczyna na świecie i spowoduje większe spustoszenie” - Tedros Ghebreyesus CEO WHO.

W Europie liczba nowych przypadków w monitorowanych 30 krajach w weekend na stabilnym poziomie ok. 5 tys. dziennie. Dziś Hiszpański rząd ma zaprezentować pakiet pomocy dla producentów samochodów warty 3,75 mld EUR.

W Polsce na dzień 14.06.2020 było 29,392 tys. przypadków (+375 vs +440 dzień wcześniej). Ministerstwo Zdrowia od czwartku zmieniło częstotliwość publikacji danych na 1 raz dziennie (o 10:30). Najwięcej przypadków oczywiście w śląskim (10,849 tys., +160 os.). Dalszy, duży wzrost w łódzkim (+39 os.). Nowy rekord w świętokrzyskim (20). Liczba przypadków poza Śląskiem 215 vs 231 dzień wcześniej. Ministerstwo Zdrowia podało że wykonało 19,8 tys. testów vs 29 tys. rekordowe 04.06.

Wg danych z kopalń liczba zarażonych górników w niedzielę przekroczyła 5,6 tys. na 10,8 tys. w całym śląskim. Wzrosty obserwowane w kopalni Borynia (ponad 170 w weekend) i w należących do PGG Marcelu (19) i Bolesławie Śmiałym w Łaziskach (60). Dalej spływają wyniki z badań przesiewowych.

Tempo nowych zarażeń os/dzień

Data	RAZEM	Chiny	USA	UE (30)**	Włochy	Niemcy	Francja	Hiszp.	UK	Szwecja	Polska	Czechy	Turcja	Rosja	Ukraina	Brazylia
2 maj	83 618	1	28 758	14 024	1 900	890	794	2 588	4 806	562	270	18	1 983	9 623	550	4 898
3 maj	79 374	5	25 502	10 940	1 389	697	308	1 555	4 339	235	318	26	1 670	10 633	502	4 726
4 maj	76 669	1	22 247	10 123	1 221	488	576	1 179	3 985	404	313	38	1 614	10 581	418	6 440
5 maj	79 947	0	24 191	12 461	1 075	855	1 104	2 260	4 406	495	425	77	1 832	10 102	366	7 687
6 maj	93 690	4	24 124	20 671	1 444	1 155	4 183	3 121	7 369	702	309	78	2 253	10 559	487	10 658
7 maj	91 597	0	28 369	14 435	1 401	1 268	629	3 173	4 356	705	307	57	1 977	11 231	507	9 162
8 maj	90 811	1	26 957	14 490	1 327	1 158	642	3 262	4 649	642	319	46	1 848	10 699	504	11 121
9 maj	88 130	1	25 612	13 311	1 083	736	433	2 666	5 161	656	285	18	1 546	10 817	515	9 167
10 maj	76 734	31	20 250	8 528	802	555	209	1 880	2 658	401	345	28	1 542	11 012	522	6 638
11 maj	74 611	1	18 090	11 255	744	697	456	3 480	3 877	348	330	53	1 114	11 656	416	6 895
12 maj	86 070	7	21 693	11 585	1 402	595	708	1 377	4 681	602	556	45	1 704	10 899	375	8 620
13 maj	84 423	3	20 832	8 050	888	927	507	1 575	1 964	637	322	48	1 639	10 028	402	11 923
14 maj	96 797	4	27 371	10 208	992	380	622	1 551	3 446	673	411	82	1 635	9 974	422	13 028
15 maj	99 185	8	25 411	9 864	789	755	563	1 721	3 560	625	401	55	1 708	10 598	483	17 126
16 maj	93 427	0	24 632	11 211	875	519	372	2 138	4 750	470	241	49	1 610	9 200	528	13 220
17 maj	78 744	6	18 937	7 024	675	617	120	1 214	2 234	466	272	20	1 368	9 709	433	7 569
18 maj	90 667	7	21 841	6 056	451	182	492	469	2 711	234	356	111	1 158	8 926	325	14 288
19 maj	92 956	6	19 970	7 506	813	1 227	524	615	2 412	422	383	61	1 022	9 263	260	16 517
20 maj	100 259	5	23 285	5 793	665	695	418	721	801	724	471	74	972	8 764	354	19 694
21 maj	106 108	2	25 434	7 225	642	548	318	593	2 627	649	404	33	961	8 849	476	18 508
22 maj	108 938	4	23 964	9 290	652	689	403	1 787	3 298	637	476	59	952	8 894	442	20 803
23 maj	100 136	0	21 419	6 653	669	276	240	466	2 960	379	312	77	1 186	9 434	432	16 508
24 maj	96 054	3	20 568	5 682	531	342	115	482	2 412	271	395	65	1 141	8 599	406	15 813
25 maj	87 360	11	19 064	3 974	300	272	358	-372	1 631	384	305	47	987	8 946	259	11 687
26 maj	95 749	7	18 910	8 101	397	600	276	859	4 052	597	443	48	948	8 915	339	16 324
27 maj	103 134	1	18 721	5 820	584	324	191	510	2 020	648	399	36	1 035	8 338	321	20 599
28 maj	117 264	2	21 820	9 877	593	672	3 325	1 137	1 889	639	352	54	1 182	8 371	477	26 417
29 maj	123 506	0	25 334	6 937	516	726	597	658	2 099	749	330	56	1 141	8 572	429	26 928
30 maj	126 445	4	23 297	6 815	416	267	1 828	664	1 612	637	416	34	983	8 952	393	33 274
31 maj	106 771	2	19 807	4 665	333	221	257	201	1 937	429	215	38	839	9 268	468	16 409
1 cze	99 214	16	21 166	3 957	200	184	338	209	1 580	272	379	34	827	8 485	890	11 598
2 cze	112 307	5	20 464	3 531	318	285	-766	294	1 656	775	230	62	786	8 858	333	28 936
3 cze	126 871	-1	19 699	6 670	321	242	352	394	1 878	2 214	292	74	867	8 529	490	28 633
4 cze	129 897	1	21 140	6 031	177	351	767	334	1 809	1 080	361	56	988	8 823	596	30 925
5 cze	130 652	5	25 178	6 280	518	452	611	318	1 655	1 056	362	35	930	8 718	561	31 065
6 cze	125 557	3	22 223	6 043	270	526	579	332	1 560	948	576	38	878	8 846	559	26 840
7 cze	117 852	6	22 302	4 979	197	300	343	240	1 327	843	575	61	914	8 971	498	18 912
8 cze	109 406	4	18 534	4 190	280	359	211	167	1 213	403	599	69	989	8 970	478	15 654
9 cze	114 380	3	18 514	5 374	283	397	403	249	1 747	791	400	54	993	8 587	402	32 091
10 cze	127 775	3	21 053	4 407	202	16	545	314	1 007	890	282	73	922	8 393	536	32 913
11 cze	142 048	11	22 921	5 685	379	169	425	427	1 272	1 474	359	31	987	8 777	691	30 412
12 cze	130 514	7	25 601	6 445	163	535	726	502	1 396	376	376	83	1 195	8 961	709	25 982
13 cze	133 624	11	25 540	5 580	346	41	526	396	1 426	1 247	440	53	1 459	8 697	762	21 704
14 cze	133 832	57	19 532	4 924	338	251	407	323	1 514	683	375	33	1 562	8 809	674	17 110
Dzień COVID	159	159	148	137	137	113	112	137	137	133	104	102	97	137	105	111
RAZEM tys. przypadki	7 900 924	83 132	2 094 058	1 556 787	236 989	187 518	157 220	291 008	297 342	51 614	29 392	10 024	178 239	528 267	31 851	867 624
śmierci	433 066	4 638	115 732	173 543	34 345	8 801	29 410	27 136	41 783	4 874	1 247	329	4 807	6 938	899	43 332
zdrowi	3 769 712	78 395	561 816	762 678	176 370	172 089	72 982	150 376	1 283	b.d.	14 226	7 226	151 417	279 536	14 596	469 141
aktywne	3 698 146	99	1 416 510	620 566	26 274	6 628	54 828	113 496	254 276	#ARG1	13 919	2 469	22 015	241 793	16 356	355 151

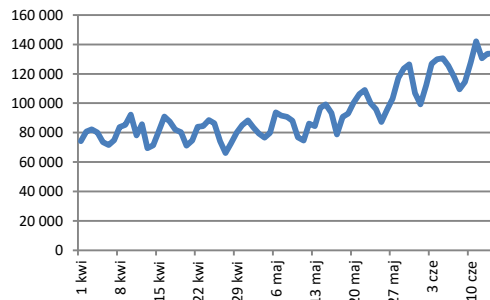
Źródło: BDM, Bloomberg.(przejsie na jedno źródło danych od 30.04). *- dzień od pierwszego przypadku. **- UE27+ Szwajc./UK/Norwegia.

Wydział Analiz i Informacji Dom Maklerski BDM S.A.

ul. 3-go Maja 23, 40-096 Katowice, Tel.: 032 208 14 35, analizy@bdm.com.pl

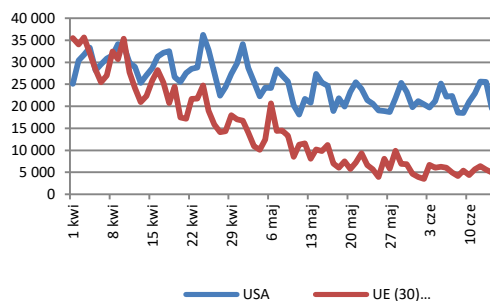
Opracowanie ma charakter czysto informacyjny i zostało opracowane na podstawie informacji uznanych przez autorów za wiarygodne. Zawarte w nim komentarze są subiektywnymi poglądami autorów. Opracowanie i zawarte w nim komentarze nie są podstawą żadnej rekomendacji kupna bądź sprzedaży w rozumieniu obowiązującego prawa i nie powinny być tak interpretowane. Publikowanie w prasie lub w Internecie całości lub części opracowania wymaga zgody sporządzających raport.

Nowe zakażenia globalnie



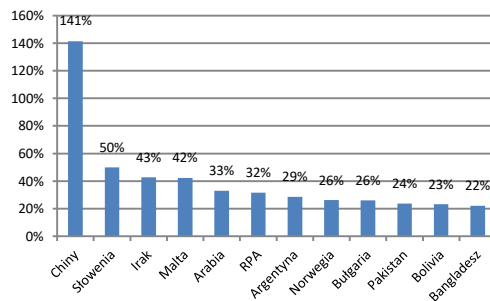
Źródło: BDM, Bloomberg.

Nowe zakażenia USA/UE



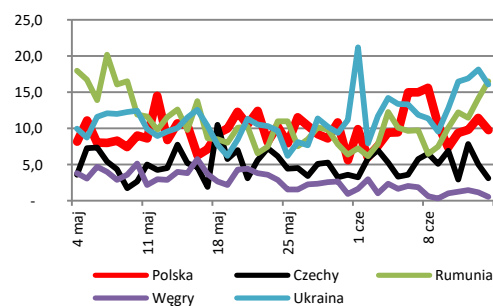
Źródło: BDM, Bloomberg.

Największe przyrosty aktywnych przypadków w ost. 5 dniach [%]



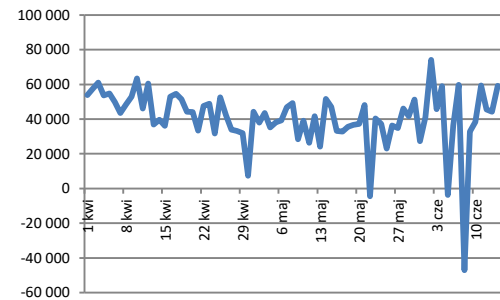
Źródło: BDM, Bloomberg. *- zakażenia-śmierci-wyzdrowienia

Nowe przypadki w wybranych CEE/1 mln mieszkańców



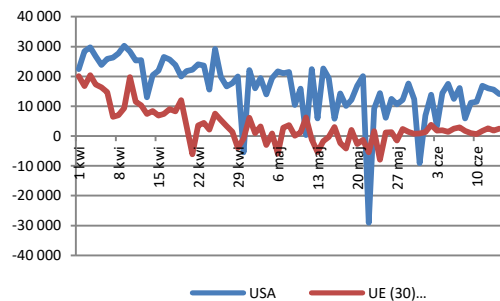
Źródło: BDM, Bloomberg

Przyrost aktywnych przypadków globalnie



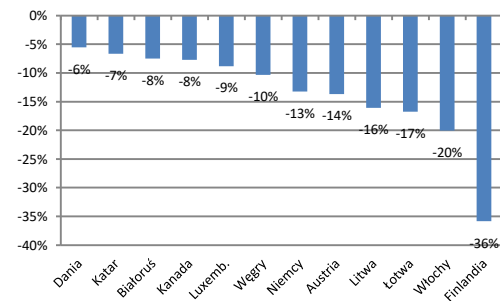
Źródło: BDM, Bloomberg.

Przyrost aktywnych przypadków USA/UE



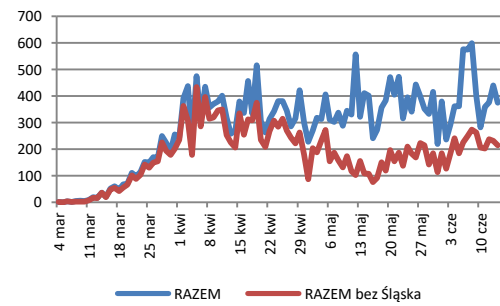
Źródło: BDM, Bloomberg.

Największe spadki aktywnych przypadków w ost. 5 dniach [%]



Źródło: BDM, Bloomberg. *- zakażenia-śmierci-wyzdrowienia

Nowe przypadki w Polsce z wyłączeniem Śląska



Źródło: BDM

Orange Polska Jean-François Fallacher zaakceptował nominację na prezesa hiszpańskiej spółki grupy Orange i odejście ze stanowiska prezesa Orange Polska z dniem 1 września 2020 r. Rada nadzorcza wybierze następcę Fallachera nie później niż 1 lipca 2020 r.

PKN Orlen / PGNiG Prezesi PKN Orlen i PGNiG ostro licytują. Polski rynek energetyczny szuka kierunku rozwoju. Czy jest na nim miejsce dla wielu czy jednego dużego gracza? Czy będzie specjalizacja, czy wiele dziedzin pod jednym zarządem? (Dziennik Gazeta Prawna)

Banki Frankowicze punktują banki na kolejnym polu. Sądy coraz częściej wspierają interesy kredytobiorców, pozwalając im nie płacić rat albo zabezpieczając kwotę roszczoną przez nich od banku. (Parkiet)

LPP/CCC LPP stara się w PFR o pożyczkę 700 mln PLN. Spółka złożyła wniosek w kwietniu, a obecnie go aktualizuje. O państwową pomoc w PFR dla dużych firm ubiegać się będzie także zapewne obuwicze CCC. (Parkiet)

Gaming – podsumowanie tygodnia
Gaming – podsumowanie wiadomości tygodnia

Gaming 08/06.2020-15/06.2020

Kraj	Link
Vivid Games – przyjęcie strategii na rok 2020 i lata następne.	http://biznes.pap.pl/espi/pl/reports/view/2,444125
Vivid Games – spółka szacuje, że w maju miała 0,6 mln PLN zysku netto.	http://biznes.pap.pl/espi/pl/reports/view/2,444124
Artifex Mundi – spółka w maju miała 2,9 mln PLN.	http://biznes.pap.pl/espi/pl/reports/view/2,443990
CI Games - ustalenie daty premiery gry Rōki.	http://biznes.pap.pl/espi/pl/reports/view/2,444327
11 bit studios – prezentacja na targach Guerrilla Collective.	https://tinyurl.com/y7zm9lpq
Zagranica	
PUBG Mobile zarobił w maju 226 mln dolarów.	https://tinyurl.com/yb4hm9hg
PS5 zaprezentowane. Sony zapowiedziało 2 wersje konsoli!	https://tinyurl.com/y9jbecs3
NBA 2K21 zadebiutuje na PlayStation 5.	https://tinyurl.com/y8rnsld8
Project Athia to pierwszy Exclusive PS5 od Square Enix.	https://tinyurl.com/y7gh44e2
New World - gra MMO od Amazona.	https://tinyurl.com/yghfpsz

„źródło: DM BDM, PAP, PPE.pl, Planetagraca.pl, Stooq.pl”

Labo Print Akcjonariusze zdecydują 9 lipca o wypłacie dywidendy za 2019 r. w łącznej kwocie 542,64 tys. PLN (0,15 PLN/akcję) - wynika z projektów uchwał na WZA. Proponowany dzień dywidendy to 20 lipca, a jej wypłata miałaby nastąpić 17 sierpnia 2020 r.

Geotrans WZA zdecydowało o przeznaczeniu na wypłatę dywidendy 4 mln PLN pochodzących z zysku za 2019 r., co daje 0,8 PLN/akcję. Dniem ustalenia prawa do dywidendy będzie 19 czerwca, a jej wypłata nastąpi 26 czerwca. Proponowana przez zarząd dywidenda stanowi 56,7% zysku.

Akcjonariusze upoważnili też zarząd spółki do skupu maksymalnie 1,3% akcji własnych za 1,95 mln PLN. Cena zakupu jednej akcji ma zawierać się w przedziale 30-35 PLN. Skupione akcje mają posłużyć do realizacji programu motywacyjnego dla kluczowych pracowników spółki. Program ma być realizowany do końca 2022 r.

Orbis KNF zezwoliła spółce na wycofanie akcji z obrotu na rynku regulowanym z dniem 26 czerwca br. W kwietniu akcjonariusze Orbisu zdecydowali o wycofaniu akcji z obrotu na GPW.

Wcześniej spółka AccorInvest Group poinformowała, że po przekroczeniu 95% ogólnej liczby głosów na walnym zgromadzeniu Orbisu żąda od pozostałych akcjonariuszy spółki sprzedaży wszystkich posiadanych przez nich akcji po cenie 115 PLN za sztukę.

Konsorcjum Stali GPW ustaliła, że dniem wycofania akcji Konsorcjum Stali z obrotu na rynku głównym GPW będzie 18 czerwca 2020 r.

Źródło: Dom Maklerski BDM S.A., spółki, PAP

WYDZIAŁ ANALIZ I INFORMACJI:

Krystian Brymora

Dyrektor Wydziału
tel. (+48) 501 238 443
e-mail: krystian.brymora@bdm.pl
[strategia, chemia, przemysł, energetyka](#)

Michał Fidelus

Analityk rynku akcji
tel. (+48) 666 073 972
e-mail: michal.fidelus@bdm.pl
[banki, finanse](#)

Adrian Górniak

Analityk rynku akcji
tel. (+48) 668 516 977
e-mail: adrian.gorniak@bdm.pl
[deweloperzy, handel, media](#)

Krzysztof Tkocz

Młodszy analityk rynku akcji
tel. (+48) 516 086 705
e-mail: krzysztof.tkocz@bdm.pl
[gry komputerowe](#)

WYDZIAŁ OBSŁUGI KLIENTÓW INSTYTUCJONALNYCH:

Leszek Mackiewicz

Dyrektor Wydziału
tel. (022) 62-20-848
e-mail: leszek.mackiewicz@bdm.pl

Tomasz Ilczyszyn

tel. (022) 62-20-854
e-mail: tomasz.ilczyszyn@bdm.pl

Maciej Fink-Finowicki

tel. (022) 62-20-855
e-mail: maciej.fink-finowicki@bdm.pl