

Redaktor wydania: Marek Jurzec

KOMENTARZ PORANNY

Wojna handlowa na pierwszym planie

Wczoraj rynek żył informacjami o kolejnych cłach, które mogą narzucić USA na Chiny (pojawiły się jednak też doniesienia jakoby amerykańska administracja chciała powrócić do rozmów na wysokim szczeblu). Spowodowało to przeceny na giełdach oraz na rynku surowcowym. Za oceanem DJIA stracił 0,9%, SP500 spadł o 0,7%, a Nasdaq o 0,6%. Jeszcze gorzej zaprezentowały się indeksy europejskie – FTSE obniżył się o 1%, a DAX o 1,5%. Tak negatywne otoczenie nie mogło pozostać bez wpływu na rodzimą GPW – blue straciły ponad 1%, cofając się blisko 2150 pkt. Ciekawie było także wśród surowców – mocno traciły metale oraz ropa (dziś nad ranem lekkie odbicie). O poranku zyskuje US Dollar Index. W kalendarium makro czekają nas odczyty inflacji konsumpcyjnej dla głównych europejskich gospodarek oraz dla USA. Opublikowany będzie także protokół z posiedzenia EBC, a na rynek docierają głosy, że w EBC nie ma zgody co do ścieżki (potencjalnych) podwyżek stóp procentowych. Póki co poranne nastroje są lekko pozytywne (rosną kontrakty na główne światowe indeksy), co może oznaczać, że także u nas dzień rozpoczniemy od wzrostów. Patrząc na blue chipy od strony technicznej, WIG20 jest obecnie ograniczony poziomami 2150-2200 pkt. i w tym przedziale poruszamy się praktycznie od niemal miesiąca. Pytanie natomiast czy jest to trwale „złapanie oddechu” po spadkach, które trwały nieprzerwanie od połowy stycznia

Adrian Górniak

SKRÓT INFORMACJI ZE SPÓŁEK

- **PKN Orlen:** Energetyka będzie mieć duże znaczenie w budowaniu przychodów grupy PKN Orlen;
- **Robyg:** Spadek przekazał w 2Q'18 o 9% r/r [wykres BDM];
- **Aplisens:** spółka ogłosiła ofertę skupu 255.079 akcji własnych po 12,8 PLN za sztukę;
- **Ferrum:** spółka złożyła zapis, dotyczący sprzedaży wszystkich posiadanych akcji własnych w wezwaniu ogłoszonym przez Watchet;
- **Avia Solutions Group:** grupa 15 podmiotów wezwała do sprzedaży akcji stanowiących 16,95% ogólnej liczby głosów, po cenie 15,18 PLN za sztukę;
- **Gospodarka:** lipcowa projekcja NBP wzmacnia przekonanie, że do końca 2020 r. nie będzie zmiany poziomu stóp procentowych – Adam Glapiński;
- **PKP Cargo:** pólka przetransportuje 1,9 mln t węgla do trzech warszawskich zakładów PGNiG Termika;
- **Ursus:** w czerwcu liczba rejestracji nowych ciągników rolniczych Ursusa wzrosła o 93% r/r do 85 sztuk [wykres BDM];
- **Wielton:** Wielton w okresie styczeń-czerwiec 2018 roku zarejestrował 2.043 nowych przyczep i naczip, o 5,0% więcej r/r;
- **Amica:** spółka rozpoczęła rozmowy z hiszpańskim kontrahentem w sprawie nabycia praw do marki Fagor.

WYKRES DNIA

Po spadku o blisko 7% kurs kontraktów na ropę znalazł się w pobliżu poziomu wsparcia.

Brent oil futures- daily



C01 Comdty (Generic 1st "CO" Future) Daily 12JUL2017-12JUL2018 Copyright © 2018 Bloomberg Finance L.P. 12-Jul-2018 08:28:57

Źródło: Dom Maklerski BDM S.A., Bloomberg

Notowania: środa, 12 lipca 2018

	Wartość	Zmiana	
		1D	YTD
WIG20	2 154,3	-1,1%	-12,5%
WIG30	2 478,6	-1,0%	-12,3%
mWIG40	4 203,8	-0,5%	-13,3%
sWIG80	12 687,6	-0,4%	-13,1%
WIG	56 544,1	-0,9%	-11,3%
WIG Banki	7 349,8	-0,7%	-13,3%
WIG Bud	2 143,1	-3,2%	-24,0%
WIG Chemia	12 511,4	-0,6%	-18,2%
WIG Dew	2 084,5	-0,9%	-5,2%
WIG Energia	2 383,7	-1,5%	-20,3%
WIG IT	1 957,3	0,1%	-4,1%
WIG Media	4 774,1	-0,4%	-0,4%
WIG Paliwa	5 988,2	-1,7%	-16,1%
WIG Spoż	3 411,4	-0,4%	-6,0%
WIG Surowce	3 540,2	-2,4%	-19,4%
WIG Telco	625,2	-0,9%	-16,1%
DAX	12 417,1	-1,5%	-3,9%
CAC40	5 353,9	-1,5%	0,8%
BUX	35 063,1	-1,0%	-11,0%
S&P500	2 774,0	-0,7%	3,8%
DJIA	24 700,5	-0,9%	-0,1%
Nasdaq Comp	7 716,6	-0,5%	11,8%
Bovespa	74 398,6	-0,6%	-2,6%
Nikkei225	22 181,3	1,1%	-2,6%
S&P/ASX 200	6 268,3	0,8%	3,3%
Złoto	1 245,2	-0,7%	-4,7%
Miedź	6 332,5	-0,9%	-12,6%
Ropa WTI	70,4	-5,0%	18,4%
EUR/PLN	4,33	0,4%	3,7%
USD/PLN	3,71	0,7%	6,3%
CHF/PLN	3,73	0,5%	4,4%
EUR/USD	1,17	-0,3%	-2,5%
USD/JPY	111,9	0,6%	-0,7%

FW20

	Wartość	Zmiana	
Kurs otwarcia	2 134	1	0,05%
Kurs zamknięcia	2 125	-29	-1,35%
Kurs min.	2 121	8	0,38%
Kurs max.	2 145	-27	-1,24%
Wolumen obrotu	12 280	-3 505	-22,20%
Otwarte pozycje	64 884	-396	-0,61%

Indeksy GPW

Indeks	Open	Low	High	Close	1D	Obrót
WIG20	2 171,87	2 150,88	2 171,87	2 154,28	-1,1%	393
WIG30	2 482,56	2 474,52	2 491,93	2 478,58	-1,0%	473
MWIG40	4 200,97	4 186,25	4 208,88	4 203,83	-0,5%	124
sWIG80	12 736,18	12 687,64	12 687,64	12 687,64	-0,4%	48
WIG-PL	57 718,66	57 662,76	57 729,79	57 662,76	-0,9%	571
WIG	56 654,56	56 466,70	56 779,91	56 544,08	-0,9%	572

WIG20

	Close	MC	1D	YTD
Alior	67,30	8 784	-1,9%	-15,3%
BZ WBK	339,40	33 714	-1,3%	-14,3%
CCC	202,40	8 332	-1,4%	-29,0%
CD Projekt	178,60	17 167	0,3%	84,1%
Cyfrowy P.	23,10	14 774	-1,5%	-7,1%
Energia	9,22	3 818	-0,3%	-27,6%
Eurocash	20,30	2 825	-1,1%	-23,3%
JSW	75,64	8 881	-3,0%	-21,4%
KGHM	89,26	17 852	-2,6%	-19,7%
Lotos	57,20	10 575	0,4%	-0,9%
LPP	9 015,00	16 700	-0,2%	1,2%
mBANK	399,80	16 916	-0,1%	-14,0%
Orange	4,60	6 037	1,1%	-20,6%
Pekao	105,00	27 559	-1,3%	-18,9%
PGE	9,54	17 838	-1,3%	-20,8%
PGNiG	5,88	33 976	-1,7%	-6,5%
PKN Orlen	82,50	35 286	-2,2%	-22,2%
PKOBP	38,77	48 463	-0,1%	-12,5%
PZU	38,60	33 332	-0,8%	-8,4%
Tauron	2,22	3 891	-3,9%	-27,2%

mWIG40				WIG20 vs mWIG40 vs sWIG80 [zmiana % YTD]					
	Close	MC	1D	YTD		Close	MC	1D	YTD
11 bit	453,50	1 037	-1,0%	129,0%	ING BSK	180,00	23 418	0,7%	-12,5%
Amica	112,00	871	0,9%	-11,0%	Inter Cars	256,00	3 627	-0,4%	-17,4%
Amrest	440,00	9 334	1,9%	7,3%	Kernel	46,55	3 814	-0,3%	-2,0%
Asseco PL	42,14	3 498	0,8%	-4,2%	Kety	321,00	3 064	0,3%	-21,6%
Azoty	45,48	4 511	-0,6%	-34,7%	Kruk	217,60	4 106	-0,2%	-16,8%
Benefit Sys.	990,00	2 830	-2,5%	-15,4%	LC Corp	2,42	1 083	-3,2%	-12,0%
Bogdanka	56,50	1 922	3,1%	-15,7%	Livechat	32,00	824	-1,2%	-19,8%
Boryszew	6,68	1 603	-0,7%	-27,5%	Mabion	109,60	1 504	-0,2%	-2,8%
Budimex	122,60	3 130	-7,8%	-42,2%	Medicalg	129,00	465	-5,8%	-35,3%
CI Games	0,87	131	-1,1%	-15,5%	Millennium	7,75	9 402	-1,3%	-13,3%
Ciech	57,15	3 012	-0,6%	-0,6%	Netia	4,93	1 654	0,0%	-8,4%
Comarch	155,00	1 261	-2,2%	-18,4%	Orbis	89,80	4 138	-1,5%	-2,9%
Dino	101,20	9 922	1,7%	28,4%	Pfleiderer	36,20	2 342	-1,6%	7,3%
Enea	9,27	4 092	-1,5%	-19,4%	PKP Cargo	43,95	1 968	-1,1%	-20,2%
Famur	4,86	2 793	0,8%	-21,6%	PLAY	21,54	5 465	-2,0%	-36,3%
Forte	42,60	1 019	-4,4%	-14,8%	Polimex	3,56	842	-1,7%	-11,7%
GetinNoble	0,95	923	-3,1%	-41,4%	Sanok	32,00	860	1,3%	-30,0%
GPW	38,80	1 629	0,3%	-17,4%	Stalprodukt	444,50	2 480	-2,2%	-11,9%
GTC	9,33	4 511	-1,0%	-4,8%	Wawel	900,00	1 350	0,0%	-12,7%
Handlowy	72,50	9 473	-0,8%	-11,5%	WP.PL	49,90	1 442	-0,2%	2,9%

WIG20 vs mWIG40 vs sWIG80 [zmiana % YTD]



WIG20 Index (WIG20) g1111 Dailly 29DEC2017-12JUL2018 Copyright© 2018 Bloomberg Finance L.P. 12-Jul-2018 08:22:47
Źródło: Bloomberg, Dom Maklerski BDM S.A.

FW20



KRS1 Index (KRS1 Index Future) graph 1550 Dailly 12JAN2018-12JUL2018
Źródło: Bloomberg, Dom Maklerski BDM S.A.

WIG20



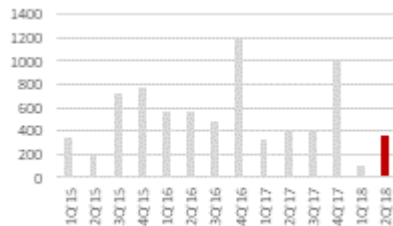
WIG20 Index (WIG20) g1598 Dailly 12JAN2018-12JUL2018
Źródło: Bloomberg, Dom Maklerski BDM S.A.

INFORMACJE ZE SPÓLEK
PKN Orlen

Energetyka będzie mieć duże znaczenie w budowaniu przychodów grupy PKN Orlen - poinformował w śróde Jarosław Dybowski, dyrektor wykonawczy ds. energetyki PKN Orlen. Koncern rozważa budowę w Płocku szczytowego bloku gazowego.

Robyg

W 2Q'18 deweloper przekazał 365 lokali (-9% r/r). Największy udział w wydaniach miały inwestycje: Stacja Nowy Ursus (35%), Green Mokotów (20%), Stacja Nowy Gdańsk (20%) i Ap. Villa Nobile (15%).

Robyg – przekazania kwartalne [szt.]


Źródło: Dom Maklerski BDM S.A., spółka

Aplisens

Aplisens ogłosił ofertę skupu 255.079 akcji własnych, stanowiących nie więcej niż 1,94% ogólnej liczby głosów, po 12,8 PLN za sztukę.

Ferrum

Spółka złożyła zapis, dotyczący sprzedaży wszystkich posiadanych akcji własnych w odpowiedzi na wezwanie ogłoszone przez Watchet, po cenie 4,39 PLN za akcję. Ferrum jest właścicielem 1.386.386 akcji własnych stanowiących 2,39% kapitału zakładowego spółki. Środki pieniężne pozyskane ze sprzedaży akcji własnych zostaną przeznaczone na zasilenie kapitału obrotowego.

Avia Solutions Group

Grupa 15 podmiotów wezwała do sprzedaży 1.318.504 akcji spółki Avia Solutions Group, stanowiących 16,95% ogólnej liczby głosów, po cenie 15,18 PLN za sztukę. Nabywac akcje będzie spółka Haifo LTD. Przyjmowanie zapisów ma rozpocząć się 31 lipca i potrwać do 29 sierpnia. Po przeprowadzeniu wezwania, podmiot nabywający zamierza osiągnąć 28,61% ogólnej liczby głosów na walnym zgromadzeniu spółki, a wraz z pozostałymi wzywającymi - 100%

ZUE

Oferta ZUE za 77 mln PLN brutto okazała się najkorzystniejszą w przetargu Zarządu Infrastruktury Komunalnej i Transportu w Krakowie, dotyczącym przebudowy torów tramwajowych i ciągu ulic Królewska, Podchorążych, Bronowicka. Termin realizacji wynosi 12 miesięcy.

Vabun

Vabun wycofuje się z wcześniejszych zapowiedzi ws. dystrybucji perfum i wód toaletowych w placówkach pocztowych.

Poczta Polska nie prowadziła rozmów dotyczących dystrybucji produktów Vabun w sieci swoich placówek - poinformowała Justyna Siwek, rzecznik prasowy PP w komunikacie. Dodała, że wody toaletowe i perfumy wymagają rejestracji przy użyciu kas fiskalnych, w które placówki pocztowe nie są wyposażone. Notowana na rynku NewConnect spółka Vabun poinformowała w komunikacie przesyłanym po sesji 5 lipca o podpisaniu listu intencyjnego z dystrybutorem, zajmującym się umieszczaniem towarów do sprzedaży w placówkach Poczty Polskiej.

Herkules

Akcjonariusze Herkulesa złożyli oferty sprzedaży łącznie 32.198.698 akcji spółki - podał Herkules w komunikacie. Firma planowała skupić maksymalnie 1 mln akcji, wobec czego dokonała proporcjonalnej redukcji liczby zaoferowanych do nabycia akcji i zawarła umowy dotyczące 1 mln akcji, które stanowią 2,3% kapitału zakładowego spółki.

Gospodarka

Lipcowa projekcja NBP wzmacnia przekonanie, że do końca 2020 r. nie będzie zmiany poziomu stóp procentowych, uważa prezes NBP i przewodniczący RPP Adam Glapiński. Z kolei członek RPP Łukasz Hardt wskazał, że drugim - oprócz zarysowanego przez Glapińskiego - scenariuszem ścieżki stóp procentowych jest możliwość ich podniesienia np. pod koniec 2019 r.

PKP Cargo

PKP Cargo podpisze w ciągu najbliższych kilku tygodni list intencyjny z włoską spółką Mercitalia Rail w sprawie ustalenia strategicznego partnerstwa na rzecz wspólnego rozwijania produktów intermodalnych.

PKP Cargo przetransportuje 1,9 mln t węgla do trzech warszawskich zakładów PGNiG Termika, o czym stanowią dwie umowy, jakie przewoźnik zawarł z energetyczną spółką na 2019 rok, podało PKP Cargo. Węgiel będzie wożony od 1 stycznia do 31 grudnia 2019 z Górnego Śląska i Lubelszczyzny do Elektrociepłowni Siekierki, Elektrociepłowni Żerań i Ciepłowni Kawęczyn

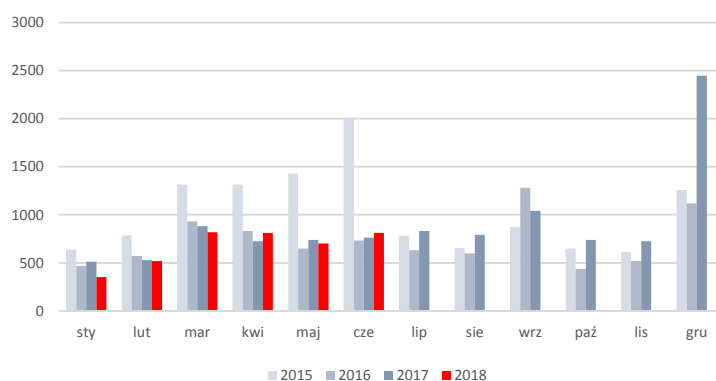
PGE

PGE Dystrybucja stara się o dofinansowanie swojego programu inwestycyjnego wartego 3,46 mld PLN z tzw. Planu Junckera - poinformowało Ministerstwo Inwestycji i Rozwoju, które jest operatorem programu w Polsce.

Ursus

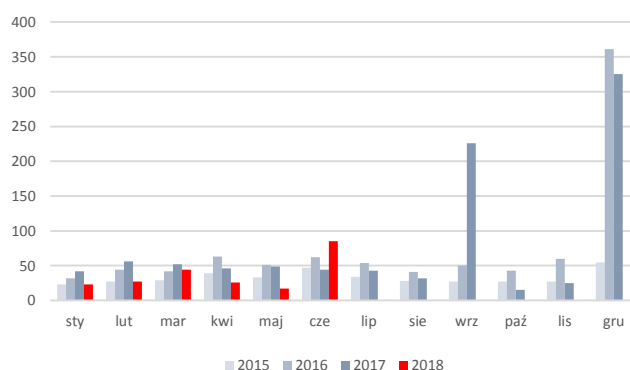
Ursus zarejestrował w okresie styczeń-czerwiec 222 nowych ciągników rolniczych, o 23,2% mniej rdr - podał Polski Związek Przemysłu Motoryzacyjnego. Po maju Ursus miał zarejestrowanych 137 ciągników. W czerwcu liczba rejestracji wzrosła o 93% r/r do 85 sztuk. Udział Ursusa w ogólnej liczbie rejestracji nowych ciągników wyniósł w okresie styczeń-czerwiec 5,54% wobec 6,96% w analogicznym okresie 2017.

Rejestracje nowych traktorów w Polsce [szt.]



Źródło: PZPM

Rejestracje nowych traktorów Ursusa w Polsce [szt.]



Źródło: PZPM

Wielton

Wielton w okresie styczeń-czerwiec 2018 roku zarejestrował 2.043 nowych przyczep i naczep, o 5,0% więcej rdr - podał Polski Związek Przemysłu Motorowego, powołując się na dane CEP. Udział firmy w rynku wyniósł w tym okresie 14,6% wobec 15,92% w analogicznym okresie 2017 roku.

Ronson

Zarząd Ronson Development proponuje wypłatę 9,84 mln PLN akcjonariuszom, czyli 0,06 PLN na akcję. W kolejnych latach zarząd zamierza rekomendować wypłatę dywidendy w kwocie 50% skonsolidowanego zysku netto, jednak nie mniej niż 9,84 mln PLN Zarząd Ronsona proponuje ustalić dzień dywidendy na 25 września oraz dzień wypłaty dywidendy na 4 października.

Amica

Amica rozpoczęła rozmowy z hiszpańskim kontrahentem w sprawie nabycia praw do marki Fagor.

Silvair - IPO

Silvair sprzedaje akcje, ale spuścił z ceny. Pod względem liczby debiutów ten rok na razie jest najgorszy w historii warszawskiej giełdy. Uda się odwrócić złą passę? (Parkiet)

OncoArendi

OncoArendi: Jesienią druga faza badań klinicznych. Partner w horyzoncie roku. (Parkiet)

KGHM

Spółka potrzebuje więcej surowca do produkcji prądu i na inwestycje realizowane przez jej oddziały. W miedzianym koncernie mocno wzrosło zużycie gazu. (Parkiet)

Newag

Newag stawia na Włochy. Wiekowy tabor na Półwyspie Apenińskim wymaga wymiany. Do walki o kontrakty szykuje się spółka z Nowego Sącza. (Puls Biznesu)

Puławy

Referendum strajkowe w puławskich zakładach Grupy Azoty się przedłuży. Częstkowe wyniki wskazują jednak na to, że załoga chce protestować. (Puls Biznesu)

Murapol

Murapol chce być fabryką mieszkań. Deweloper planujący debiut giełdowy w drugiej połowie 2019 roku zapewnia, że do tego czasu będzie lepiej poukładany niż obecnie. Liczy na kapitał z PPK. (Puls Biznesu)

Źródło: Dom Maklerski BDM S.A., spółki, PAP