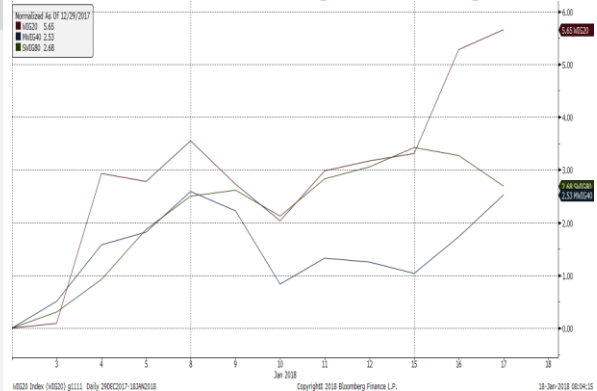


mWIG40

	Close	MC	1D	YTD		Close	MC	1D	YTD
Amica	130,20	1 012	-0,5%	3,5%	ING BSK	216,50	28 167	0,0%	5,3%
Amrest	396,00	8 401	-2,9%	-3,4%	Intercars	292,50	4 144	-1,8%	-5,6%
Azoty	73,50	7 291	-0,2%	5,6%	Kernel	49,00	4 015	1,0%	3,1%
Benefit	1 205,00	3 223	0,0%	3,0%	Kęty	400,00	3 809	-0,9%	-2,3%
Bogdanka	69,70	2 371	0,3%	4,0%	Kruk	220,00	4 138	2,8%	-15,9%
Boryszew	9,65	2 316	0,1%	4,7%	LC Corp	2,89	1 293	-1,0%	5,1%
Budimex	203,00	5 183	-0,5%	-4,2%	Medicalg	196,00	707	0,7%	-1,8%
CD Projekt	119,00	11 438	7,1%	22,7%	LiveChat	42,90	1 105	0,9%	7,5%
Ciech	58,00	3 057	7,4%	0,9%	Millennium	9,35	11 343	0,0%	4,6%
CI Games	1,07	162	-1,8%	3,9%	Netia	5,34	1 861	-0,2%	-0,7%
Comarch	190,50	1 549	-0,3%	0,3%	Neuca	278,50	1 303	0,4%	3,7%
Dino	80,00	7 843	0,3%	1,5%	Orbis	97,60	4 497	0,4%	5,5%
Emperia	99,80	1 232	0,4%	0,2%	Pfleiderer	35,75	2 313	5,0%	5,9%
Enea	11,92	5 262	0,3%	3,7%	PKP Cargo	57,50	2 575	-1,0%	4,4%
Famur	6,00	3 357	0,0%	-3,2%	PLAY	34,20	8 677	-0,3%	1,2%
Forte	50,00	1 197	2,6%	0,0%	Polimex	4,20	994	0,0%	4,2%
GetinNoble	1,65	1 488	-2,4%	1,9%	Robyng	3,72	1 077	-0,3%	0,0%
GPW	46,85	1 966	-0,6%	-0,3%	Sanok	44,80	1 204	-0,2%	-2,0%
GTC	9,90	4 656	-0,2%	1,0%	Stalprodukt	502,00	2 801	-0,4%	-0,5%
Handlowy	84,00	10 975	-0,1%	2,6%	Wawel	1 125,00	1 687	3,2%	9,1%

WIG20 vs mWIG40 vs sWIG80 [zmiana % YTD]



Źródło: Bloomberg, Dom Maklerski BDM S.A.

FW20



KRS1 Index (WSE WIG20 Index Future) graph 1550 Daily 16JUL2017-18JAN2018

Copyright© 2018 Bloomberg Finance L.P.

18-Jan-2018 08:05:07

Źródło: Bloomberg, Dom Maklerski BDM S.A.

WIG20



WIG20 Index (WIG20) G1598 Daily 16JUL2017-18JAN2018

Copyright© 2018 Bloomberg Finance L.P.

18-Jan-2018 08:06:06

Źródło: Bloomberg, Dom Maklerski BDM S.A.

INFORMACJE ZE SPÓLEK

CCC	Spółka zawarła z firmą Apparel FZCO ze Zjednoczonych Emiratów Arabskich umowę franczyzy na okres 10 lat z możliwością przedłużenia. Na jej mocy ma zostać otwarte co najmniej 60 sklepów marki CCC do 2023 r., o łącznej powierzchni 40 tys. m kw. Jak podała spółka w komunikacie rynek na Bliskim Wschodzie stanowi kolejny etap realizacji strategii ekspansji i rozwoju sieci sprzedaży zagranicznej.
Dekpol	W raporcie poinformowano o zawarciu umowy z ERGO Elżbieta Jeżewska na przebudowę budynku handlowo – usługowego w miejscowości Olawa. Wynagrodzenie netto za wykonanie przedmiotu ma wynosić około 4% przychodów grupy kapitałowej na koniec 2016 r. Zakończenie prac planowane jest na dzień 31 grudnia 2018 r.
PGNIG	Na Podkarpaciu PGNIG odkryło nowe złoża gazu, które po podłączeniu do infrastruktury, przypląwy z otworu Sędziszów – 38K powinny wynieść ok. 68 tys. m ³ na dobę, natomiast z otworu Korzeniówek – 1K ok. 22 tys. m ³ . Jest to gaz wysokometanowy. Spółka planuje dalszą intensyfikację prac poszukiwawczych na południu kraju. "Jednym z elementów intensyfikacji poszukiwań gazu na Podkarpaciu jest realizacja największego zdjęcia sejsmicznego 3D, jakie do tej pory powstało w Europie. Będzie ono obejmować obszar prawie 350 km ² i posłuży do zbadania m.in. utworów miocenu niekonwencjonalnego" – napisano w komunikacie.
British Automotive Holding	W dniu 16 stycznia TFI PZU zwiększyło udział w ogólnej liczbie głosów na walnym zgromadzeniu akcjonariusz do poziomu 5,97%.
T-Bull	Akcjonariusze producenta gier mobilnych notowanego na New Connect zdecydowali o emisji 100 tys. akcji z wyłączeniem praw poboru i o przeniesieniu notowań na główny parkiet.
Neuca	Walne Zgromadzenie upoważniło zarząd spółki do ustalenia warunków programu skupu nie więcej niż 300 tys. akcji własnych, za kwotę łączną nie wyższą niż 120 mln PLN - poinformowała w środę spółka. Program skupu akcji obowiązywać ma do 31 grudnia 2019 roku Cenę maksymalną za akcje ustalono na 400 PLN/akcję.
Mostostal Warszawa	Złożony pozew przeciwko Zakładowi Unieszkodliwiania Odpadów Sp. z o.o. o zapłatę wynagrodzenia za roboty, dostawy, projekty i inne świadczenia w ramach realizacji kontraktu na budowę Zakładu Termicznego Unieszkodliwiania Odpadów dla Szczecińskiego Obszaru Metropolitalnego. Wartość roszczenia spółki wynosi ponad 90 mln PLN plus naliczone odsetki.
Cherrypick Games	Spółka notowana na rynku NC od listopada 2017 r. poinformowała, że gra „My Hospital” została pobrana 7,7 mln razy. Gra na rynku pojawiła się z początkiem 2017 roku. - ISBnews
ING Bank	ING Bank Śląski, który otrzymał od KNG zezwolenie na utworzenie banku hipotecznego planuje, że do emisji pierwszych listów zastawnych dojdzie w 2019 roku. "Start operacyjny ING Bank Hipoteczny przewidywany jest na przełom 2018 i 2019 roku, a pierwsza emisja listów zastawnych planowana jest w 2019 roku" - powiedziała PAP Biznes Ewa Szerszeń z biura prasowego banku.
Energa	Energa poinformowała w środę, iż w związku z wystąpieniem zmian w otoczeniu legislacyjnym zostały zidentyfikowane przesłanki, które mogą skutkować odwróceniem odpisów z tytułu utraty wartości niektórych aktywów grupy. "W dniu 17 stycznia 2018 roku podjęta została decyzja o odwróceniu odpisów aktualizujących wartość aktywów w segmencie wytwarzania na łączną kwotę 138,0 mln PLN, z czego 87,0 mln PLN przypada na aktywa wiatrowe, a 51,0 mln PLN na Elektrownię Ostrołęka B. Łączny szacowany wpływ odwrócenia ww. odpisów na skonsolidowany wynik netto Grupy Energa za 2017 rok wynosi 114,9 mln PLN". Operacja będzie miała charakter niegotówkowy. Poprawi ona wynik operacyjny grupy bez wpływu na wynik EBITDA.
PKNOrlen	PKN Orlen w jednostkowych wynikach za 4Q'17 przewiduje ujęcie odwrócenia odpisu aktualizującego wartość akcji Orlen Lietuva w kwocie oszacowanej na około 0,8 mld PLN. "Oszacowana kwota odwrócenia odpisu wynika głównie z lepszych od planowanych wyników działalności Orlen Lietuva. Jej wysokość będzie przedmiotem analiz w ramach audytu rocznych sprawozdań finansowych PKN Orlen i może ulec zmianie" – napisano w komunikacie.
Fortuna Entertainment Group	Fortuna Entertainment Group szacuje, że wzrost EBITDA grupy w 2017 roku wyniósł 135 - 150 proc. rdr wobec zakładanego wcześniej wzrostu o 80 - 95 proc. rdr - podała spółka w komunikacie. W 2016 roku EBITDA grupy wyniosła 22,1 mln euro. Spółka podała też, że łączny CAPEX w 2017 roku wynieść ma 11 - 14 mln euro, zgodnie z wcześniejszymi założeniami. FEG przedstawi wstępne, niezaudytowane wyniki za 2017 rok 15 marca. – źródło ISBNews
Play	Virgin Mobile zakłada zwiększenie przychodów w 2018 roku do 120 mln PLN wobec ok. 100 mln PLN zanotowanych w ub. roku oraz osiągnięcie progu rentowności w IV kw. br. Baza klientów ma wzrosnąć do 520 tys. wobec 430 tys. na koniec 2017 r. Virgin Mobile i jej udziałowcy 15 stycznia 2018 roku podpisali umowę ze spółką P4 (Play) na mocy, której otrzymała ona opcję kupna Virgin Mobile Polska w 2020 roku. "Podpisana umowa daje opcję kupna, jednak nie jest to jeszcze transakcja sprzedaży. Wybór tego

	operatora, jako potencjalnego nabywcy był dla nas naturalną drogą, gdyż Play jest naszym partnerem infrastrukturalnym" - wskazała Grażyna Piotrowska-Oliwa, prezes Virgin Mobile Polska. – ISBNews
Dom Development	Podwyższeniu kapitału zakładowego odbędzie się poprzez emisję 100 tys. akcji serii Y w ramach subskrypcji prywatnej. Cena emisyjna akcji serii Y to 35 PLN/akcję. Z emisji wyłączeni zostali dotychczasowi akcjonariusze z prawem poboru.
Comperia	W ogłoszonym przez Adama Jabłońskiego i Marka Dojnowa wezwaniu na akcje Comperii złożono zapisy na sprzedaż 140.242 papierów spółki - podał pośredniczący w wezwaniu Trigon DM We wtorek zawarte zostały transakcje sprzedaży wszystkich objętych zapisami akcji. Marek Dojnow nabył 84.145 akcji Comperia. pl, a Adam Jabłoński nabył 56.097 papierów. Transakcje rozliczone zostaną 19 stycznia 2018r.
Deweloperzy	"Potencjalna nierównowaga może się pojawić w budownictwie, gdyż popyt na mieszkania rośnie"- powiedział prezes NBP Adam Glapiński, cytowany na Twitterze Wyższej Szkoły Kultury Społecznej i Medialnej w Toruniu.
OZE	Parlament Europejski przegłosował w środę stanowisko w sprawie dyrektywy o odnawialnych źródłach energii, ustalając na poziomie 35 proc. cel OZE na 2030 rok. Europosłowie domagają się też wyższych niż państwa unijne cel efektywności energetycznej. Stolice chciałyby, by wynosił on w 2030 r. 30 proc., natomiast europosłowie opowiedzieli się we wtorek za celem wynoszącym 35 proc.

Źródło: Dom Maklerski BDM S.A., spółki, PAP