

KOMENTARZ PORANNY

Spokój na rynkach

Piątkowa sesja była spokojna na europejskich rynkach. Niewielkie zmiany dotknęły najważniejszych indeksów (+/-0,1%). Również u nas nie doświadczyliśmy odmiany. Blue chipy cały czas krążą w okolicy 2300 pkt. (ostatnie zamknięcie na poziomie 2296 pkt., a sam obrót pozostawiał wiele do życzenia), na małych minusach dzień zamknęły MiS-ie. Pozytywne nastroje panowały w USA, a szczególnie dobrze wypadły spółki technologiczne (Nasdaq wzrósł o ponad 1%; po danych z rynku pracy umocnił się także USD). Na rynkach azjatyckich nie widać jednoznacznego kierunku (ale Nikkei zyskał 0,8%). Dzisiejszy kalendarz makro jest praktycznie pusty – ciekawszy dla inwestorów może jedynie być odczyt indeksu Sentix dla strefy Euro (o godz. 10:30). Poranne nastroje są dosyć dobre – kontrakty na DAX rosną o 0,6%, na zielono świecą również futures na indeksy za oceanem. Techniczny obraz WIG20 nie ulega zmianom. Blue chipy cały czas poruszają się w bok, w kanale ograniczonym poziomami 2300-2365 pkt. Patrząc na skalę obrotów z ostatnich sesji i okres wakacyjny taki marazm może utrzymać się do sezonu wyników półrocznych, jednak te czekają nas praktycznie dopiero w sierpniu.

Adrian Górniak

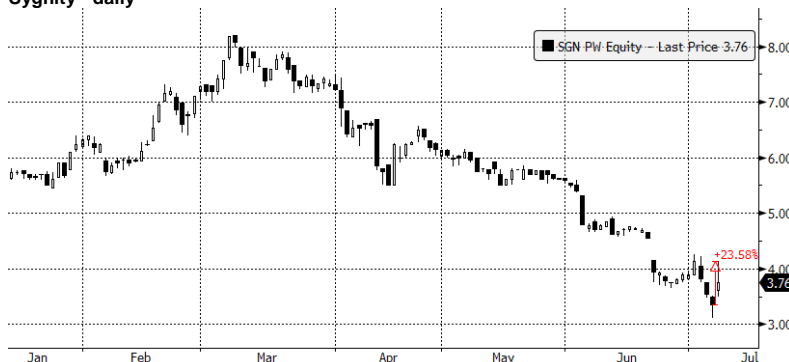
SKRÓT INFORMACJI ZE SPÓLEK

- **Paliwa:** Nowa opłata paliwowa może wejść w życie po wakacjach – DGP;
- **PKO BP:** Bank podjął uchwałę ws. emisji euroobligacji; kwota emisji nie przekroczy 750 mln EUR;
- **Alior:** Bank planuje niepubliczną emisję obligacji do 250 mln PLN w 3Q'17;
- **Tauron:** Premie w wysokości ok. 1,8 tys. PLN brutto na pracownika w spółkach grupy;
- **Kruk:** Spółka w 2Q'17 wydała na portfele wierzycielności 292 mln PLN;
- **Paged:** Wezwanie do 100% akcji spółki po 57,63 PLN/akcję [komentarz BDM];
- **Inter Cars:** W czerwcu'17 spółka miała 528,4 mln PLN przychodów (+4% r/r);
- **Apator:** Spółka dostarczy Tauronowi liczniki energii za 19,1 mln PLN netto w 2018 r.;
- **Marvipol:** W 2Q'17 spółka znalazła nabywców na 184 mieszkania [komentarz BDM];
- **LC Corp:** Deweloper zakontraktował w 2Q'17 370 lokali i przekazał 344 mieszkania [wykres BDM];
- **Górnictwo:** W tym roku ponad 1,6 mld PLN na inwestycje w kopalniach, w przyszłym ok. 2 mld PLN - wiceminister energii;
- **Sygnity:** Obligatariusze reprezentujący 99% obligacji Sygnity i banki dadzą spółce czas na porozumienie;
- **Braster:** Cena maksymalna akcji w ofercie ustalona na 16,5 PLN;
- **Qumak:** Zarząd ustalił cenę emisyjną akcji L na 2,29 PLN.

WYKRES DNIA

Po informacji o powstrzymaniu się przez obligatariuszy i banki od egzekucji wierzycielności, kurs Sygnity zyskiwał w trakcie piątkowej sesji nawet 23,6%.

Sygnity - daily



SGN Plw Equity (Sygnity SA) Graph 1512 Daily 10JAN2017-10JUL2017 Copyright© 2017 Bloomberg Finance L.P. 10-Jul-2017 08:09:01
Źródło: BDM S.A.

Notowania: piątek, 7 lipca 2017			
	Wartość	Zmiana	
		1D	YTD
WIG20	2 295,8	-0,2%	17,9%
WIG30	2 652,8	-0,3%	18,3%
mWIG40	4 820,9	-0,6%	14,4%
sWIG80	15 920,7	-0,1%	11,7%
WIG	60 707,5	-0,3%	17,3%
WIG Banki	7 311,4	0,0%	16,7%
WIG Bud	3 486,5	-0,7%	22,0%
WIG Chemia	14 678,5	-0,8%	6,7%
WIG Dew	2 098,1	0,1%	14,7%
WIG Energia	3 026,7	0,7%	18,6%
WIG IT	2 216,3	-1,2%	2,8%
WIG Media	5 099,9	-0,5%	11,8%
WIG Paliwa	7 110,3	0,0%	25,4%
WIG Spoż	4 561,0	0,5%	9,8%
WIG Surowce	4 047,2	-1,9%	15,1%
WIG Telco	709,4	-1,1%	-2,8%
DAX	12 388,7	0,1%	7,9%
CAC40	5 145,2	-0,1%	5,8%
BUX	35 503,7	-0,3%	10,9%
S&P500	2 425,2	0,6%	8,3%
DJIA	21 414,3	0,4%	8,4%
Nasdaq Comp	6 153,1	1,0%	14,3%
Bovespa	62 322,4	-0,2%	3,5%
Nikkei225	20 092,3	0,8%	5,1%
S&P/ASX 200	5 723,6	0,4%	1,0%
Złoto	1 211,6	-1,0%	5,1%
Miedź	5 851,0	0,2%	5,7%
Ropa	44,2	-2,8%	-22,3%
EUR/PLN	4,24	0,1%	-3,8%
USD/PLN	3,72	0,2%	-11,3%
CHF/PLN	3,86	0,1%	-6,1%
EUR/USD	1,14	-0,2%	8,4%
USD/JPY	113,9	0,5%	-2,6%

FW20: piątek, 7 lipca 2017			
	Wartość	zmiana	
Kurs otwarcia	2 292	-2	-0,09%
Kurs zamknięcia	2 291	4	0,17%
Kurs min.	2 281	1	0,04%
Kurs max.	2 297	-21	-0,91%
Wolumen obrotu	8 033	-6 733	-45,60%
Otwarte pozycje	63 319	-363	-0,57%

System:				
Aktualna pozycja – krótka				
Sygnał otwarcia długiej– 2305				
Ostatnia zmiana sygnału z długiej na krótką - 2306				
Opory:	2363	2425	2538	2600
Wsparcia:	2253	2192	2164	2100

GPW – PODSUMOWANIE



Indeksy GPW						
Indeks	Open	Low	High	Close	Zmiana	Obrót
WIG20	2 299,3	2 291,0	2 306,2	2 295,8	-0,2%	392
WIG30	2 662,6	2 650,0	2 665,4	2 652,8	-0,3%	423
MWIG40	4 848,0	15 889,6	15 933,6	4 820,9	-0,6%	73
SWIG80	15 928,4	4 820,9	4 853,4	15 920,7	-0,1%	15
WIG-PL	61 855,1	61 836,0	62 038,7	61 836,0	-0,3%	493
WIG	60 913,5	60 681,7	60 948,1	60 707,5	-0,3%	495

WIG20	Cena	Mkt Cap	zmiana	
			1D	YTD
Alior	62,39	8 064	1,0%	15,1%
Asseco PL	46,94	3 896	-2,0%	-13,0%
BZ WBK	354,45	35 174	1,8%	12,2%
CCC	238,30	9 333	1,1%	17,1%
Cyfrowy P.	24,78	15 848	-1,2%	0,7%
Energa	10,20	4 223	0,5%	12,1%
Eurocash	31,90	4 439	1,9%	-18,9%
JSW	73,50	8 630	-0,6%	9,9%
KGHM	108,60	21 720	-2,4%	17,4%
Lotos	52,10	9 632	0,1%	36,2%
LPP	6 840,75	12 582	1,3%	20,6%
mBANK	458,00	19 367	0,7%	36,6%
Orange	5,00	6 562	-1,4%	-9,3%
Pekao	125,00	32 809	0,4%	-0,6%
PGE	12,03	22 493	-0,6%	15,1%
PGNIG	6,41	37 039	0,9%	13,9%
PKN Orlen	110,65	47 326	-0,3%	29,7%
PKOBP	34,77	43 463	-0,7%	23,6%
PZU	44,00	37 995	-1,3%	32,5%
Tauron	3,60	6 309	3,2%	26,3%

mWIG40	Cena	Mkt Cap	zmiana	
			1D	YTD
Alumetal	59,50	921	-0,6%	-3,1%
Amica	175,70	1 366	-2,7%	-5,7%
Amrest	350,00	7 425	2,2%	18,2%
Apator	34,41	1 139	-1,1%	15,1%
Azoty	64,07	6 355	-0,8%	2,2%
Bogdanka	68,00	2 313	0,7%	-2,2%
Boryszew	11,15	2 676	0,1%	39,2%
Budimex	242,50	6 191	-1,0%	22,5%
CD Projekt	79,70	7 661	-2,2%	52,7%
Ciech	63,80	3 362	3,2%	9,4%
Comarch	208,50	1 696	-1,0%	19,8%
Echo	5,51	2 274	0,2%	6,0%
Emperia	77,70	959	-3,4%	19,5%
Enea	13,48	5 951	2,2%	41,9%
Forte	82,70	1 977	0,8%	8,8%
GetinNoble	1,38	1 244	0,7%	4,5%
GPW	49,08	2 060	0,0%	22,9%
GTC	9,44	4 440	-0,4%	15,1%
Handlowy	68,40	8 937	-0,3%	-10,5%
ING BSK	182,05	23 685	-0,9%	12,8%
Intercars	295,50	4 187	0,1%	6,5%
Kernel	67,20	5 506	1,5%	5,2%
Kęty	431,35	4 094	-0,6%	11,2%
Kruk	301,00	5 642	-0,9%	27,0%
Medicalg	293,65	1 059	0,4%	-4,7%
Millennium	7,29	8 844	-1,9%	40,5%
Netia	4,14	1 443	0,2%	-10,0%
Neuca	379,00	1 767	-0,2%	-2,8%
Orbis	81,40	3 751	-0,7%	11,5%
Pfleiderer	45,40	2 937	-0,4%	23,0%
PKP Cargo	62,19	2 785	0,1%	32,3%
Polimex	6,38	1 510	0,0%	70,6%
Polnord	9,73	318	0,5%	20,0%
Robyg	3,24	852	-0,3%	9,1%
Sanok	62,00	1 667	-1,9%	1,1%
Stalprodukt	491,05	2 740	-2,7%	-6,5%
Synthos	4,52	5 981	-3,8%	-0,9%
Trakcja	14,90	766	-2,6%	5,2%
Uniwheels	253,00	3 137	0,2%	15,4%
Wawel	1 168,00	1 752	-1,7%	6,2%

KOMENTARZ POPÓŁDNIOWY

Emocje tylko na surowcach

Przez wiele godzin piątkowej sesji inwestorzy mogli zastanawiać się, czy przypadkiem nie zapomnieli o jakimś kolejnym dniu wolnym na Wall Street. Aktywność na rynku była bowiem równie niska jak na początku tygodnia i przez wiele godzin WIG20 poruszał się bardzo blisko wczorajszego zamknięcia przy skromnym poziomie obrotów. Sytuacji nie poprawiło nawet kluczowe wydarzenie dzisiejszej sesji, czyli dane z amerykańskiego rynku pracy. Były one lepsze od oczekiwań, lecz na wszystkich rynkach akcji nie wywarło to większego wrażenia. Najwięcej emocji przynosi obecnie rynek surowcowy. Trzeci dzień z rzędu mocne spadki odnotowała ropa, a w nocy inwestorzy w Azji byli świadkami trwającego kilka minut krachu (-11%) na rynku srebra. Ostatecznie skończyliśmy nudną piątkową sesję 0,2% zniżką WIG20 przy niskich obrotach wynoszących zaledwie 392 mln zł dla dwudziestu największych spółek. Wśród pozytywów warto wyróżnić walory Eurocash (+1,9%), które przy podwyższonym wolumenie handlu wybiły się dziś na najwyższy poziom od prawie dwóch miesięcy. Po czerwonej stronie kolejny raz słabo spisały się akcje Asseco Poland (-2%), które zamknęły się na najniższym poziomie od października 2014 roku. Najwyższy obrót przypadł na KGHM, lecz 2,4% spadek koncernu można potraktować jako kolejny nieistotny ruch na wykresie. Podsumowując handel można powiedzieć, że dzisiejsza sesja, jak i cały tydzień mają neutralny wydźwięk. Wzrost zmienności Nasdaq, słabość DAXa i nerwowe ruchy surowców wskazują na rosnące szanse dla wariantu spadkowego, są to jednak na razie tylko wstępne sygnały. Niestety utrzymanie się wewnątrz męczących konsolidacji pozostaje bazowym scenariuszem dla naszego rynku.

Piotr Kaczmarek, CFA

INFORMACJE ZE SPÓLEK

Paliwa	<p>Nowa opłata paliwowa może wejść w życie po wakacjach. Podwyżkę zakłada projekt ustawy o Funduszu Dróg Samorządowych (FDS), który został złożony przez posłów PiS do marszałka Sejmu w ubiegłym tygodniu. Paliwo zdrożeje o 0,25 PLN na litrze. Stawka może rosnąć co roku - nawet ponad inflację. – Dziennik Gazeta Prawna</p>
PKO	<p>Zarząd PKO BP podjął uchwałę ws. emisji euroobligacji w ramach programu EMTN. Kwota emisji nie przekroczy 750 mln EUR.</p> <p>Termin wykupu to pomiędzy 3 i 4 lata od dnia emisji.</p> <p>Bank będzie ubiegać się o dopuszczenie euroobligacji do obrotu na rynku regulowanym giełdy w Luksemburgu, przy równoległym notowaniu na GPW.</p> <p>29 maja zarząd PKO BP podjął uchwałę w sprawie otwarcia programu emisji euroobligacji Euro Medium Term Note (EMTN). Kwota programu wyniesie ma 3 mld euro lub równowartość tej kwoty w innych walutach.</p> <p>Bank podał, że w ramach programu EMTN możliwa będzie emisja niezabezpieczonych euroobligacji typu senior oraz obligacji podporządkowanych w walutach: EUR, USD, CHF oraz w PLN.</p> <p>Nominał minimalny emitowanych euroobligacji nie będzie niższy niż 100 tys. euro, miejscem rejestracji programu EMTN będzie giełda papierów wartościowych w Luksemburgu.</p>
Alior	<p>Zarząd Alior Banku wyraził zgodę na rozpoczęcie procesu budowy księgi popytu w związku z przygotowaniem niepublicznej emisji obligacji zwykłych o wartości do 250 mln PLN. Bank planuje przeprowadzenie emisji w 3Q;17, ale zarówno termin jak i ostateczna wartość emisji będą uzależnione od sytuacji na rynku obligacji</p>
Energa	<p>Energa podpisała list intencyjny z władzami Torunia, poświęcony współpracy na rzecz rozwoju elektromobilności na terenie miasta</p>
Tauron	<p>Pracownicy trzech spółek grupy energetycznej Tauron otrzymają w tym roku jednorazowe premie w wysokości około 1,8 tys. PLN na pracownika - wynika z piątkowej informacji śląsko-dąbrowskiej Solidarności.</p> <p>Najwyższą premię - 1850 PLN brutto - otrzymają pracownicy spółki Tauron Ciepło, skupiającej aktywa ciepłownicze grupy. W zajmującej się dostarczaniem energii spółce Tauron Dystrybucja będzie to 1800 PLN brutto, a w grupującej m.in. elektrownie spółce Tauron Wytwarzanie - 1750 PLN. W spółce Tauron Wydobycie, zajmującej się wydobyciem węgla, wysokość premii ma być ustalona 13 lipca.</p>
Górnictwo	<p>890 mln PLN przeznacza w tym roku Polska Grupa Górnicza (PGG) na inwestycje służące m.in. udostępnieniu nowych pokładów węgla oraz podniesieniu jakości produkowanego surowca i efektywności wydobycia. W ubiegłym roku na te cele wydano 413 mln PLN.</p> <p>Tegoroczne plany inwestycyjne Grupy, będącej największym krajowym producentem węgla kamiennego, jej zarząd przedstawił podczas piątkowej konferencji prasowej w Katowicach.</p> <p>Wiceprezes PGG ds. produkcji Piotr Bojarski ocenił, że nawet jeżeli Grupa nie zrealizuje tegorocznego planu inwestycyjnego w całości, ale w ok. 80% (np. z powodu przeciągających się procedur przetargowych), i tak zapewni jej to nie tylko odtworzenie frontów wydobywczych, ale i rozwój.</p> <p>Prezes PGG Tomasz Rogala podtrzymał wcześniejsze deklaracje, zgodnie z którymi, mimo kłopotów wydobywczych w początkach tego roku, spółka zamierza w 2017 r. wyprodukować ponad 32 mln ton węgla. Do końca czerwca produkcja wyniosła 14,5 mln ton.</p> <p>Prezes przypomniał, że ograniczenie inwestycji w minionych latach oraz koncentracja wydobycia sprawiły, że na początku tego roku spółka dysponowała 36-38 ścianami wydobywczymi, wobec średnio 60 ścian w 2014 r. Firma odbudowuje fronty wydobywcze - obecnie ma 43 ściany, a na koniec roku ma ich być 48. Plany zakładają, że rocznie w kopalniach Grupy ma być dostępnych co najmniej 47 ścian.</p> <p>Do końca tego roku wydatki na inwestycje w kopalniach węgla kamiennego sięgną 1,65 mld PLN; w przyszłym roku będzie to prawie 2 mld PLN - poinformował wiceminister energii Grzegorz Tobiszowski. Zdementował informacje, jakoby górnicze spółki miały importować węgiel.</p>
IT	<p>Rusza przetarg wart 120 mln PLN. To jedno z większych zamówień IT w segmencie publicznym w tym roku. Firmy mają dokończyć kluczowy system dla służby zdrowia, który pochłonie już 500 mln PLN.</p>

Pekao	Zarząd Pekao bez polityków. Nowy skład kierownictwa banku nie pochodzi z politycznego klucza. Pełniący obowiązki szefa dobrał sobie ludzi według umiejętności i doświadczenia. –Puls Biznesu
Kruk	Kruk wydał w 2Q'17 292 mln PLN na zakup portfeli wierzytelności, co oznacza spadek o 56% rok do roku. Nominalna wartość wierzytelności nabytych przez grupę w 2Q'17 roku wyniosła 3,53 mld PLN, czyli spadła o 41% r/r. Wartość spłat z tytułu obsługi nabytych portfeli wyniosła 338 mln PLN, co oznacza wzrost o 47% rdr.
Sygnity	Obligatariusze reprezentujący ok. 99% obligacji i banki finansujące Sygnity, Deutsche Bank Polska i ING, zadeklarowali, że powstrzymają się od egzekucji przysługujących im praw w związku z naruszeniem przez spółkę wskaźników do czasu wynegocjowania porozumienia, co powinno nastąpić w ciągu 2 tygodni.
Raiffeisen Polbank	Po fiasku oferty publicznej nadzór chce wyjaśnień i nadal domaga się jak najszybszego debiutu banku na warszawskiej giełdzie. -Rzeczpospolita
PGNiG	PGNiG informuje, że w przypadku norweskiej spółki PGNiG średni koszty wydobycia z posiadanych złóż jest kilkakrotnie niższy niż obecna cena rynkowa ropy. -Rzeczpospolita
Play	Nawet kilkanaście tysięcy osób może kupić akcje mobilnej sieci –Rzeczpospolita Spółka kolejny kwartał z rzędu jest liderem pod względem odbierania klientów konkurencji. Zgodnie ze statystykami UKE w 2Q'17 przejął od konkurentów 145 tys. numerów, a oddał im 126 tys. Jest więc 19 tys. na plusie. –Puls Biznesu
Soho Development	Soho Development nie zaakceptowało złożonych przez potencjalnego nabywcę spółek Recycling Park i Recycling Park Kamionka propozycji dotyczących zmiany harmonogramu transakcji, zmiany zasad jej negocjowania, zawarcia aneksu do listu intencyjnego i realizacji transakcji w zmienionej strukturze w stosunku pierwotnie ustalonej, w związku z czym list intencyjny wygaś.
Budimex	Spółka Budimex Nieruchomości wchodzi do Wrocławia. Kupiła już pierwszą działkę i zamierza rozwijać się w stolicy Dolnego Śląska. Analizuje też pierwszy projekt komercyjny. -Parkiet
Libet	Prezes URE wszczął postępowanie przeciwko Libetowi dotyczące naruszenia obowiązku stosowania się do ograniczeń poboru energii elektrycznej w sierpniu 2015 roku.
Grupa Azoty	Opinie b. zarządu Grupy Azoty Zakładów Chemicznych Police o dobrych wynikach, jakie spółka miała osiągnąć za lata 2014 i 2015 są nieprawdziwe - głosi przesłane w piątek oświadczenie Polic. Dodano, że b. zarząd spółki miał narazić ją na wielomilionowe straty.
Inter Cars	Sprzedaż grupy Inter Cars w czerwcu 2017 roku wyniosła 528,4 mln PLN (+3,7% r/r). Łącznie w 1H'17 skonsolidowana sprzedaż wyniosła 3,19 mld PLN (+13,1% r/r).
Morizon	Nadzwyczajne walne zgromadzenie Morizon, zwołane na 3 sierpnia br., zdecyduje o zmianie firmy spółki na MZN Property Group, wynika z projektów uchwał na walne.

Paged

Mespila Investments wzywa do 100% akcji spółki po 57,63 PLN/akcję. Obecnie wzywający posiada 64,9% akcji. Zapisy trwają od 27 lipca do 25 sierpnia. Pośredniczy DM BZ WBK.

BDM: faktycznie podmioty związane z rodziną Mzyków obecnie mogą kontrolować od 80,4% do 85,4% akcji spółki (81,5% wg ostatniego sprawozdania finansowego). Do powodzenia wezwania potrzeba więc niewiele (wystarczy >90%). Cena z wezwania jest bliska wycenie z naszego ostatniego raportu analitycznego z grudnia '16 (60,1 PLN/akcję).

Akcjonariat Paged

Mespila BIS+Investment	61,0%
Mespila Investments Limited	18,6%
Mespila BIS	42,4%
CI Consulting S. k-a	9,6%
Yellema Holdings S. k-a	9,2%
Polski Instytut Inwestycyjny Sp. z o.o.	6,0%
Ksati Investments Sp. Z o.o.	8,3%
Fresita S. k-a	9,2%
CC14 FIZ	9,7%
Dyrekcja Generalna Lasów Państwowych	8,2%
Yawal	5,8%
Trigon TFI	5,4%
Paged (akcje własne)	5,0%
Pozostali	5,0%

Źródło: BDM, spółka

Torpol

Oferta Torpolu, warta 62,9 mln PLN netto (77,4 mln PLN brutto), została uznana za najkorzystniejszą w organizowanym przez PKP Polskie Linie Kolejowe postępowaniu przetargowym na zaprojektowanie i wykonanie robót dla zamówienia "Prace na linii kolejowej nr 32, na odcinku Białystok - Bielsk Podlaski (Lewki)"

Braster

Braster liczy, że pierwsze istotne przychody z zagranicznej sprzedaży pojawią się w 4Q'18 - poinformował prezes Marcin Halicki. Do końca 2018 r. spółka chce mieć podpisane umowy dystrybucyjne w USA, Kanadzie, Brazylii, Wielkiej Brytanii, Niemczech, Chinach, Korei Południowej, Indiach, Australii i krajach GCC.

Braster ustalił cenę maksymalną jednej akcji w rozpoczynającej się ofercie publicznej do 3 mln akcji serii I na 16,5 PLN.

Lokum Deweloper

Lokum Deweloper otrzymał pozwolenie na użytkowanie i oddał VI etap osiedla Lokum di Trevi we Wrocławiu, obejmujący 100 lokali. Do tej pory ponad 90% mieszkań w tym etapie znalazło nabywców.

Ponadto Lokum Deweloper przygotowuje się do realizacji kolejnych etapów osiedla: obecnie w ofercie dostępny jest VIII etap inwestycji (233), którego zakończenie zaplanowane jest na IV kwartał 2018 roku. Dwa kolejne etapy, IX i X, będą obejmowały łącznie 481 lokali, podano również.

Marvipol

W 2Q'17 spółka znalazła nabywców na 184 mieszkania.

Kontraktacja kwartalna Marvipolu


Źródło: Dom Maklerski BDM S.A., spółka

BDM: Odczyt należy uznać za bardzo dobry, bowiem dynamika przedsprzedaży w minionym kwartale wyniosła 51% r/r. Spółka podała również, że w sprzedaży na koniec czerwca znajdowało się 966 mieszkań, a cały bank ziemi obejmował ponad 2,7 tys. lokali (w tym 548 szt. w realizacji; pozostała część jako inwestycje planowane).

Netia

Netia uruchamia usługę "omnichannelowej" komunikacji w chmurze dedykowaną małym i średnim firmom, podała spółka.

Nowa Netia ma spełniać potrzeby komunikacyjne zarówno pojedynczych biur, jak i wielu rozproszonych oddziałów. Nie ma ograniczeń geograficznych. Konieczne jest tylko posiadanie przez użytkownika stacjonarnego numeru telefonu, zaznaczono w informacji.

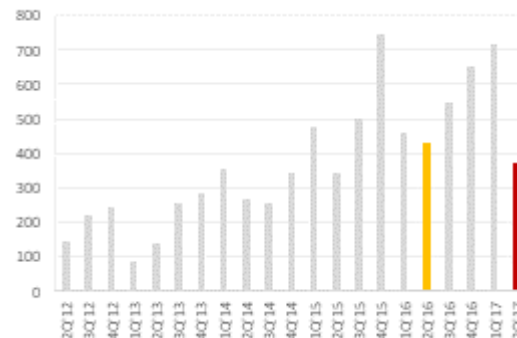
Apator, Tauron

Apator zawarł umowę z Tauron Dystrybucja na dostawę liczników energii elektrycznej o wartości 19,1 mln PLN netto w 2018 r. z opcją dostaw na 2019 r. o wartości 5,7 mln PLN.

LC Corp

Developep zakontraktował w 2Q'17 370 lokali i przekazał 344 mieszkania.

Kontraktacja kwartalna LC Corp



Źródło: Dom Maklerski BDM S.A., spółka

Qumak

Zarząd Qumaka ustalił cenę emisyjną akcji L na 2,29 PLN.

Kernel

Kernel zrealizował ogłoszoną w ub.r. strategię powiększania banku ziemi - obecnie posiada ponad 600 tys. ha, podała spółka. Obecnie skupi się na integracji nabytych aktywów w celu podniesienia ich efektywności.

Krka

Walne Zgromadzenie Krka zdecydowało o wypłacie 2,75 EUR brutto dywidendy na akcję z zysku za 2016 rok. Łącznie na dywidendę trafi 88,6 mln EUR.

Z zysku za 2015 r. Krka wypłaciła 2,65 EUR dywidendy na akcję.

Źródło: Dom Maklerski BDM S.A., spółki, PAP

RYNKI ZAGRANICZNE



Wydział Analiz i Informacji Dom Maklerski BDM S.A.

ul. 3-go Maja 23, 40-096 Katowice, Tel.: 032 208 14 12, analizy@bdm.com.pl

Opracowanie ma charakter czysto informacyjny i zostało opracowane na podstawie informacji uznanych przez autorów za wiarygodne. Zawarte w nim komentarze są subiektywnymi poglądami autorów. Opracowanie i zawarte w nim komentarze nie są podstawą żadnej rekomendacji kupna bądź sprzedaży w rozumieniu obowiązującego prawa i nie powinny być tak interpretowane. Publikowanie w prasie lub w Internecie całości lub części opracowania wymaga zgody sporządzających raport.