

KOMENTARZ PORANNY

Styczeń na finiszu

Poniedziałkowa sesja na GPW nie była udana dla byków. WIG20 zniżkował przez cały dzień, finiszując na poziomie 2051,5 pkt, co oznaczało to przecenę o 1,6%. Był to największy jednosesyjny spadek od listopada 2016 roku. Trzeba jednak brać pod uwagę, jak dobre były nastroje na naszym rynku w ostatnim czasie. Jeśli dziś nie wydarzy się nic niespodziewanego, będzie to najlepszy styczeń dla blue-chipów od 2012 roku. Korekta na pewno się w tym momencie przyda. Wczorajszy spadek doprowadził nas kilka punktów powyżej pierwszych wsparć (połowa wysokiej białej świecy z ubiegłego tygodnia czy lokalny szczyt z pierwszej połowy stycznia). Na WIG20 dzienny wskaźnik RSI drugi raz w ciągu ostatnich kilkunastu dni spadł przebił od góry granicę 70 pkt. Nastroje na innych rynkach były wczoraj podobnie słabe. DAX zniżkował na zamknięciu o 1,1%. Z początkowych spadków trochę udało się podnieść na Wall Street, ale S&P500 i tak finiszował na 0,6% minusie a DJIA po trzech sesjach powrócił na zamknięciu poniżej bariery 20 000 pkt. Kalendarium makroekonomiczne jest dziś dość bogate. Przed południem pojawią się wstępne szacunki dynamiki PKB za 4Q'16/2016 w Polsce i w strefie euro. Popołudniu mamy garść danych z USA. Poznamy indeksy cen domów, Chicago PMI czy wskaźnik zaufania konsumentów Conference Board. Na przestrzeni dnia planowane są także wystąpienie członów zarządu EBC. Rano w sprawie stóp procentowych zdecydował BoJ (pozostały bez zmian). Jutro analogiczną decyzję podejmie Fed (konsensus nie zakłada podwyżki jeszcze na tym posiedzeniu).

Krzysztof Pado

SKRÓT INFORMACJI ZE SPÓLEK

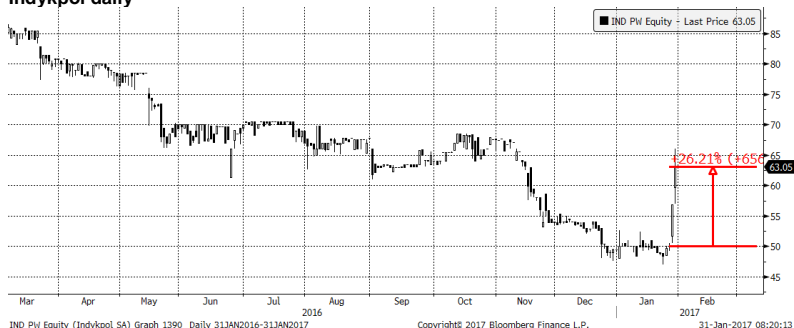
- **Stelmet:** Grupa rozgląda się za zagranicznymi podmiotami do przejęcia;
- **PGNiG:** Spółka przedstawi strategię do końca lutego;
- **Lotos:** Modelowa marża rafinerijna w grudniu wyniosła 7,15 USD/bbl;
- **Elektrobudowa:** Spółka opublikowała prognozy na '17;
- **Alma Market:** Zarządca masy sanacyjnej chce umorzenia postępowania sanacyjnego;
- **Alma Market:** Ipopema 2 FIZAN wyszedł z akcjonariatu spółki;
- **Energetyka:** Polska chce mieć ważną pozycję na europejskim rynku energii, a elektrownia jądrowa może w tym pomóc – min. Tchórzewski;
- **AtlantaPL:** Spółka podała wstępne wyniki za 1H'2016/17;

Notowania: poniedziałek, 30 stycznia 2017			
	Wartość	Zmiana	
		1D	YTD
WIG20	2 051,5	-1,6%	5,3%
WIG30	2 386,4	-1,4%	6,4%
mWIG40	4 627,9	-0,4%	9,8%
sWIG80	15 177,5	0,0%	6,4%
WIG	55 060,4	-1,1%	6,4%
WIG Banki	6 788,6	-1,7%	8,4%
WIG Bud	3 140,8	-0,3%	9,9%
WIG Chemia	16 336,8	-0,4%	18,8%
WIG Dew	1 895,1	0,1%	3,6%
WIG Energia	2 684,3	-1,0%	5,2%
WIG IT	2 259,2	-0,6%	4,8%
WIG Media	4 882,8	0,8%	7,0%
WIG Paliwa	5 432,0	-2,0%	-4,2%
WIG Spoż	4 813,8	-1,0%	15,9%
WIG Surowce	4 350,1	-2,3%	23,7%
WIG Telco	719,7	-0,4%	-1,4%
DAX	11 681,9	-1,1%	1,7%
CAC40	4 784,6	-1,1%	-1,6%
BUX	32 476,7	-0,7%	1,5%
S&P500	2 280,9	-0,6%	1,9%
DJIA	19 971,1	-0,6%	1,1%
Nasdaq Comp	5 613,7	-0,8%	4,3%
Bovespa	64 301,7	-2,6%	6,8%
Nikkei225	19 041,3	-1,7%	-0,4%
S&P/ASX 200	5 620,9	-0,7%	-0,8%
Złoto	1 197,3	0,7%	3,8%
Miedź	5 899,0	0,7%	6,6%
Ropa	52,6	-1,0%	-3,7%
EUR/PLN	4,33	-0,1%	-1,7%
USD/PLN	4,05	0,0%	-3,3%
CHF/PLN	4,07	0,3%	-0,9%
EUR/USD	1,07	-0,1%	1,7%
USD/JPY	113,6	-1,3%	-2,9%

WYKRES DNIA

W okolicy Olsztyna wykryto pierwsze ognisko ptasiej grypy w województwie WM. Kurs akcji Indypolu... rośnie o 11%. W dwie sesje zyskał ponad 26%.

Indypol daily



Źródło: BDM S.A., Bloomberg

FW20: poniedziałek, 30 stycznia 2017			
	Wartość	zmiana	
Kurs otwarcia	2 077	-2	-0,10%
Kurs zamknięcia	2 054	-31	-1,49%
Kurs min.	2 054	-12	-0,58%
Kurs max.	2 088	-2	-0,10%
Wolumen obrotu	14 641	3 789	34,92%
Otwarte pozycje	78 490	-635	-0,80%

System:				
Aktualna pozycja – długa				
Sygnał otwarcia krótkiej– 2036				
Ostatnia zmiana sygnału z krótkiej na długą - 2016				
Opory:	2105	2159	2200	2250
Wsparcia:	2047	2018	1989	1960

GPW – PODSUMOWANIE



Indeksy GPW						
Indeks	Open	Low	High	Close	Zmiana	Obrót
WIG20	2 082,8	2 051,5	2 088,6	2 051,5	-1,6%	520
WIG30	2 417,6	2 386,4	2 423,5	2 386,4	-1,4%	588
MWIG40	4 655,1	15 155,9	15 248,5	4 627,9	-0,4%	125
SWIG80	15 234,6	4 612,3	4 661,4	15 177,5	0,0%	54
WIG-PL	56 361,4	55 890,4	56 361,4	55 890,4	-1,1%	709
WIG	55 651,4	55 043,4	55 772,2	55 060,4	-1,1%	721

WIG20	Cena	Mkt Cap	zmiana	
			1D	YTD
Alior	60,35	7 801	-1,5%	11,4%
Asseco PL	57,00	4 731	-0,6%	5,6%
BZ WBK	336,10	33 353	-2,9%	6,4%
CCC	206,80	8 092	0,6%	1,6%
Cyfrowy P.	24,49	15 662	0,0%	-0,4%
Enea	10,20	4 503	-1,6%	7,4%
Energa	10,23	4 236	0,3%	12,4%
Eurocash	39,48	5 492	-0,2%	0,4%
KGHM	122,30	24 460	-2,2%	32,2%
Lotos	37,10	6 859	-1,1%	-3,0%
LPP	5 239,25	9 637	-1,2%	-7,7%
mBANK	377,95	15 980	-2,4%	12,7%
Orange	5,37	7 047	-0,7%	-2,5%
Pekao	135,00	35 433	-2,1%	7,3%
PGE	11,00	20 567	-1,3%	5,3%
PGNIG	5,47	32 273	-1,4%	-2,8%
PKN Orlen	81,31	34 777	-2,4%	-4,7%
PKOBP	30,64	38 300	-1,5%	8,9%
PZU	35,15	30 353	-0,7%	5,8%
Tauron	2,90	5 082	-1,0%	1,8%

mWIG40	Cena	Mkt Cap	zmiana	
			1D	YTD
Alumetal	66,25	1 019	0,3%	7,9%
Amrest	185,00	1 438	0,0%	-0,8%
Amrest	338,50	7 181	-1,3%	14,4%
Apator	33,30	1 102	-0,5%	11,4%
Azoty	70,54	6 997	-1,5%	12,6%
Bioton	7,90	678	-1,3%	-3,3%
Bogdanka	64,91	2 208	-1,0%	-6,6%
Boryszew	11,53	2 767	1,0%	43,9%
Budimex	213,60	5 453	-2,0%	7,9%
CD Projekt	59,00	5 671	-0,4%	13,0%
Ciech	68,94	3 633	-0,1%	18,2%
Comarch	179,00	1 456	-0,2%	2,9%
Echo	5,64	2 328	-0,5%	8,5%
Emperia	69,39	856	-0,3%	6,8%
Forte	83,00	1 984	1,7%	9,2%
GetinNoble	1,68	1 484	-0,6%	27,3%
GPW	44,92	1 885	-1,0%	12,5%
GTC	8,65	3 981	0,9%	5,5%
Grajewo	45,79	2 963	3,4%	24,1%
Handlowy	77,43	10 117	-0,5%	1,4%
ING BSK	169,00	21 987	0,9%	4,7%
Intercars	315,70	4 473	-0,1%	13,7%
JSW	67,00	7 867	-3,3%	0,1%
Kernel	78,00	6 295	-2,5%	22,2%
Kęty	424,00	4 019	1,1%	9,3%
Kruk	243,90	4 577	-2,4%	2,9%
Medicalg	328,00	1 183	-0,6%	6,5%
Millennium	5,92	7 182	0,0%	14,1%
Netia	4,50	1 568	-0,9%	-2,2%
Neuca	396,90	1 750	0,4%	1,8%
Orbis	74,37	3 427	1,2%	1,9%
PKP Cargo	53,39	2 391	-1,1%	13,6%
Polnord	7,67	251	-0,3%	-5,4%
Robyng	2,98	784	-0,7%	0,3%
Sanok	59,81	1 608	-0,2%	-2,4%
Stalprodukt	583,90	3 258	1,5%	11,2%
Synthos	6,00	7 940	0,8%	31,6%
Trakcja	16,13	829	0,5%	13,9%
Uniwheels	234,85	2 912	-0,1%	7,1%
Wawel	1 100,00	1 650	1,9%	0,0%

KOMENTARZ POPÓŁDNIOWY

Zdrowe schłodzenie Wall Street

Wzrost napięcia politycznego w USA wywołanego kontrowersyjnymi decyzjami Donalda Trumpa stał się dziś przyczyną do rozpoczęcia korekty na rynkach finansowych. Spadki na całym świecie przełożyły się też na GPW i choć niskie obroty świadczyły o umiarkowanej skłonności inwestorów w Warszawie do wyprzedazy akcji, to jednak traciliśmy wyraźnie na wartości tak jak nasze otoczenie. WIG20 spadł o 1,5% przy spadkach dość równo rozłożonych na poszczególne spółki. Obrót wyniósł 519 milionów złotych, czyli niecałą połowę tego, co obserwowaliśmy podczas mocnych wymian w zeszłym tygodniu i dziś poważny handel wart powyżej 100 milionów złotych dotyczył jedynie dwóch spółek – tracących solidarnie o 2,1% KGHM oraz Pekao. Szczególną uwagę warto przykładać do miedziowego koncernu, który od czasu amerykańskich wyborów wszedł w euforyczną fazę wzrostów, podczas gdy miedź do dziś nie znalazła się powyżej szczytu z listopada. Niechęć krajowego kapitału do wyprzedazy akcji dobrze ilustruje handel na szerokim rynku, gdzie mWIG40 spadł jedynie o 0,36%, a sWIG80 zyskał symbolicznie 0,4%. Obserwując mocną światową przecenę po weekendowych decyzjach w USA można powiedzieć, że reakcja giełd była nieadekwatnie duża. Warto jednak potraktować impuls polityczny jako pretekst do korekty, która po długim okresie bez spadku na Wall Street się absolutnie należy. Póki nie padną dółki z ostatnich tygodni, zarówno w USA jak i w Polsce trend wzrostowy jest niezagrożony.

Piotr Kaczmarek, CFA

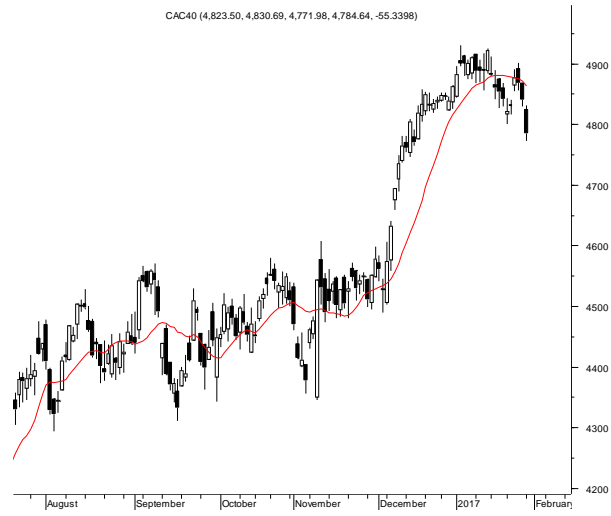
INFORMACJE ZE SPÓLEK

Stelmet	<p>Spółka rozważa akwizycje na rynkach zagranicznych, a pod uwagę brane są podmioty, które uzupełniłyby portfolio grupy. Stelmet poinformował, że póki co nie podjął konkretnych działań w tym kierunku. Celem na '17 jest wygaszenie działalności produkcyjnej w Telford.</p> <p>Grupa szacuje, że do końca '18 wyda na zakład McGarden ok. 260 mln PLN. Dzięki temu zakład w Grudziądzu zwiększy moce produkcyjne do 100 tys. m. sześć.drewnianej architektury ogrodowej.</p>
PGNiG	<p>Prezes Woźniak powiedział, że strategia grupy będzie gotowa przed końcem lutego.</p>
Lotos	<p>Modelowa marża rafineryjna w grudniu wyniosła 7,15 USD/bbl, natomiast w 4Q'16 była bliska 8,24 USD/bbl.</p>
Elektrobudowa	<p>Spółka zakłada, że w '17 wypracuje 1 006,4 mln PLN przychodów oraz 51,1 mln PLN zysku netto.</p>
Alma Market	<p>Zarządca masy sanacyjnej złożył wniosek do sądu w Krakowie o umorzenie postępowania sanacyjnego spółki.</p> <p>Jerzy Mazgaj zmniejszył zaangażowanie w akcjonariacie spółki z 16,76% do 11,83%.</p> <p>Ipopema 2 FIZAN wyszedł z akcjonariatu Almy.</p>
Asseco Poland	<p>Spółka zawarła umowę z BGK na świadczenie usług informatycznych dla systemu def2000. Wartość zlecenia wynosi 16 mln PLN.</p>
PGNiG, PKO BP	<p>Spółki poinformowały, że zawarły 3-letnią umowę dot. współpracy w obszarze bankowości transakcyjnej. Bank ma również obsługiwać rachunki PGNiG OD w zakresie detalicznych płatności za gaz i pakietowej sprzedaży energii elektrycznej.</p>
PKO BP	<p>Prezes Jagiełło powiedział, że w ciągu kilku miesięcy bank zadecyduje o otwarciu pełnego oddziału, czy tylko przedstawicielstwa.</p>
Energetyka	<p>Minister Tchórzewski powiedział, że Polska chce mieć ważną pozycję na europejskim rynku energii, a elektrownia jądrowa może w tym pomóc. Jej budowa jest zależna od KE. Minister liczy, że do końca 1H'17 będzie wypracowany nowy model finansowania energetyki jądrowej w Polsce (akceptacji nie uzyskał mechanizm różnicowy). Wskazał również, że początkowo mógłby powstać blok o mocy powyżej 1000 MW.</p> <p>Elektrownie węglowe są dużo tańsze w budowie niż atomowe, ale tylko z tytułu opłat do emisji CO2 mogą nas kosztować dodatkowych 40-50 mld PLN- Gazeta Wyborcza</p>
Mostostal Zabrze	<p>Spółka zawarła porozumieniem z Kopeksem i Stal-Systems, na mocy którego uległy zmianie parametry umowy dot. bloku energetycznego w Elektrowni Jaworzno III (m.in. obniżona została szacunkowa wartość umowy, która wynosi obecnie 45,8 mln PLN).</p>
AtlantaPL	<p>Według wstępnych szacunków przychody grupy w 1H'2016/17 wyniosły 100,8 mln PLN, a zysk netto zmniejszył się do 1,7 mln PLN. Przyczynami spadku wyników, na które wskazała spółka były m.in. spadek cen surowców, spadek realizowanych wolumenów i wstrzymanie dostaw do sieci Biedronka.</p>
Wasko, Comp	<p>Oferta konsorcjum spółek, w którego skład wchodzi Wasko i Comp, dot. Budowy i wdrażania centrów danych, ośrodków przetwarzania i archiwizacji została uznana za najkorzystniejszą. Wartość oferty to 39,9 mln PLN brutto. Na COIG (spółka z grupy Wasko) przypada 33% wynagrodzenia.</p>
Robyg	<p>Fundusze TFI PZU zmniejszyły zaangażowanie w akcjonariacie dewelopera z 10,01% do 9,81%.</p>
Orbis	<p>Spółka zależna Orbisu wykona prawo opcji nabycia hotelu w Budapeszcie (Sofitel Budapes Chain Bridge) za nie więcej niż 44 mln EUR.</p>
Krakchemia	<p>Ipopema 2 FIZAN zwiększył zaangażowanie w akcjonariacie spółki z 17,52% do 22,52%.</p>

Makroekonomia	Maleją wydatki na inwestycje, zwłaszcza publiczne. W sektorze prywatnym nakłady się zwiększyły, ale to zasługa firm z kapitałem zagranicznym. Polski sektor prywatny inwestował mniej- Rzeczpospolita
Spółki surowcowe Banki	Analitycy oceniają, że 4Q'16 pod względem wyników był udany dla spółek surowcowych. Pozytywnie mogą także zaskoczyć banki- Parkiet
Polimex-Mostostal	Polimex-Mostostal ze środków pozyskanych z emisji akcji na rzecz firm energetycznych przeznaczy po 100 mln PLN na gwarancje, wzmocnienie płynności spółek zależnych i pokrycie kosztów na kontrakcie w Kozienicach - mówi prezes spółki Antoni Józwiowicz. Polimex będzie stawał do przetargów w energetyce na równych zasadach z innymi podmiotami- Parkiet
LiveChat	LiveChat pozyskuje coraz więcej klientów i spodziewa się utrzymania tego trendu- Parkiet
MLP	Planem minimum MLP Group na 2017 r. jest utrzymanie podobnego tempa kontraktacji powierzchni magazynowej co w 2016 r. Spółka planuje ekspansję na rynek niemiecki i rozważa zakup gruntów w Rumunii- Parkiet
Newag	Pesa wygrała z krakowskim MPK. Krajowa Izba Odwoławcza nie zgodziła się na wykluczenie Pesy z przetargu na dostawę tramwajów do stolicy Małopolski- Puls Biznesu
Hawe	Hawe Telekom chce się ułożyć. Spółka przedstawiła propozycje układowe, obejmujące ponad 80 mln zł długu wobec ARP. Agencja wątpi w ich wiarygodność- Puls Biznesu
Grupa Azoty	Azoty znów myślą o Policach. Po licznych zmianach personalnych prace nad wartym 2,6 mld PLN projektem budowy największej w Europie fabryki propylenu przyspieszyły. Tylko czy jest on jeszcze opłacalny- DGP

Źródło: Dom Maklerski BDM S.A., spółki, PAP

RYNKI ZAGRANICZNE



Wydział Analiz i Informacji Dom Maklerski BDM S.A.

ul. 3-go Maja 23, 40-096 Katowice, Tel.: 032 208 14 12, analizy@bdm.com.pl

Opracowanie ma charakter czysto informacyjny i zostało opracowane na podstawie informacji uznanych przez autorów za wiarygodne. Zawarte w nim komentarze są subiektywnymi poglądami autorów. Opracowanie i zawarte w nim komentarze nie są podstawą żadnej rekomendacji kupna bądź sprzedaży w rozumieniu obowiązującego prawa i nie powinny być tak interpretowane. Publikowanie w prasie lub w Internecie całości lub części opracowania wymaga zgody sporządzających raport.