

**KOMENTARZ PORANNY**

**W oczekiwaniu na rating**

Wczoraj w końcówce sesji siłę pokazały niedźwiedzie, co jednak wcale nie przesądza przebiegu dzisiejszej sesji. Wcześniej podczas obecnego ruchu wzrostowego takie sytuacje się już zdarzały i nie wywoływało to żadnej większej korekty. Trzeba jednak przyznać, że czarna świerczka z długim górnym cieniem nie nastraja optymistycznie na najbliższe sesje i jakiś ruch spadkowy może rzeczywiście lada dzień się pojawić. Dodatkowo niepewności inwestorom zapewne będzie dodawać dzisiejsza rewizja ratingu Polski przez Fitch i Moody's. Rynek co prawda nie spodziewa się obniżki, ale po tak dużym ruchu wzrostowym każdy pretekst do realizacji zysków może okazać się dobry. Warto także zwrócić uwagę na zagraniczne parkiety gdzie od jakiegoś czasu mamy konsolidację w pobliżu szczytów i ewentualne wyjście dołem będzie impulsem spadkowym również dla naszego parkietu. O poranku raczej nam to nie grozi, ponieważ kontrakty na zagraniczne indeksy notowane są nad kreską, a w ciągu dnia amerykańskie indeksy odrobiły część strat z początku sesji już bez udziału rynków ze starego kontynentu. Ze strony makro oprócz wspomnianej rewizji ratingu będziemy mieli odczyt bilansu handlu zagranicznego Polski oraz indeksu cen dóbr konsumpcyjnych. Za oceanem z kolei zaplanowana jest na dziś publikacja wyników sprzedaży detalicznej oraz indeksu Uniwersytetu Michigan.

Marek Jurzec

**SKRÓT INFORMACJI ZE SPÓLEK**

- **ZA Puławy:** Jacek Janiszek nowym prezesem spółki;
- **Tauron, Kopex, Famur:** Tauron unieważnił wybór oferty konsorcjum spółek w przetargu na budowę szybu Grzegorz;
- **ATM: MCI PrivateVentures** FIZ ogłosił wezwanie na 3,8 mln akcji po 10,37 PLN/walor;
- **Unimot:** Spółka zamierza pozyskać 85 mln PLN z emisji na rozwój i podtrzymuje politykę dywidendową;
- **Produkty Klasztorne:** Spółka planuje 2 emisje akcji w '17 i wejście na główny parkiet;
- **Remak:** Spółka otrzymała list intencyjny od Budimeksu i Tecnica Reunidas, który dotyczy montażu części ciśnieniowej kotła w Elektrowni Turów;
- **Giełda:** Grupa posłów PiS złożyła poselski projekt ustawy zmierzający do ograniczenia obowiązku ogłaszania wezwania, poprzez uchylenie artykułu 72 ustawy o ofercie;
- **Wikana:** Deweloper planuje rozpocząć realizację 9 projektów w '17;
- **Elemental Holding:** Spółka podtrzymuje plany konsolidacji rynku - Rzeczpospolita;

**WYKRES DNIA**

Ceny gazu w Europie (kontrakt 1M na rynku TTF) przekroczyły w ostatnich dwóch dniach poziom 20,0 EUR/MWh po raz pierwszy od półtora roku. Wzrost od minimum z sierpnia 2016 (10,5 EUR/MWh) do wczorajszego szczytu w czasie sesji to 99%.

**Ceny gazu w Europie – TTF 1M [EUR/MWh], daily**



Źródło: BDM S.A., Bloomberg

Notowania: czwartek, 12 stycznia 2017			
	Wartość	Zmiana	
		1D	YTD
WIG20	2 023,0	-0,4%	3,9%
WIG30	2 343,7	-0,2%	4,5%
mWIG40	4 399,1	0,4%	4,4%
sWIG80	14 455,9	0,4%	1,4%
WIG	53 650,9	-0,1%	3,7%
WIG Banki	6 619,7	-0,7%	5,7%
WIG Bud	3 008,9	3,2%	5,3%
WIG Chemia	15 476,4	0,2%	12,5%
WIG Dew	1 850,3	-0,5%	1,2%
WIG Energia	2 557,7	-0,4%	0,3%
WIG IT	2 225,8	0,1%	3,3%
WIG Media	4 546,9	-0,5%	-0,3%
WIG Paliwa	5 718,2	0,3%	0,9%
WIG Spoż	4 512,6	4,0%	8,6%
WIG Surowce	3 987,9	1,4%	13,4%
WIG Telco	747,4	0,5%	2,4%
DAX	11 521,0	-1,1%	0,3%
CAC40	4 864,0	-0,5%	0,0%
BUX	32 966,4	0,0%	3,0%
S&P500	2 270,4	-0,2%	1,4%
DJIA	19 891,0	-0,3%	0,6%
Nasdaq Comp	5 547,5	-0,3%	3,1%
Bovespa	63 953,9	2,4%	6,2%
Nikkei225	19 287,3	0,8%	0,9%
S&P/ASX 200	5 721,1	-0,8%	1,0%
Złoto	1 200,3	1,0%	4,1%
Miedź	5 714,0	-0,8%	3,2%
Ropa	53,0	1,5%	-1,3%
EUR/PLN	4,38	0,1%	-0,6%
USD/PLN	4,11	-0,7%	-1,8%
CHF/PLN	4,08	0,0%	-0,7%
EUR/USD	1,06	0,9%	1,3%
USD/JPY	114,0	-1,2%	-2,5%

FW20: czwartek, 12 stycznia 2017			
	Wartość	zmiana	
Kurs otwarcia	2 025	-5	-0,25%
Kurs zamknięcia	2 018	-15	-0,74%
Kurs min.	2 014	3	0,15%
Kurs max.	2 047	11	0,54%
Wolumen obrotu	20 722	4 565	28,25%
Otwarte pozycje	77 149	843	1,10%

System:				
Aktualna pozycja – długa				
Sygnał otwarcia krótkiej– 1970				
Ostatnia zmiana sygnału z krótkiej na długą - 1775				
Opory:	2047	2159	2200	2250
Wsparcia:	1992	1960	1913	1870

GPW – PODSUMOWANIE



WIG20 (2,029,68, 2,044,59, 2,015,98, 2,022,95, -7,69006)



WIG20 (2,029,68, 2,044,59, 2,015,98, 2,022,95, -7,69006)

KOMENTARZ POPOLUJNIOWY

Mocna budowlanka

Czwartkowa sesja miała pewne podobieństwa do notowań ze środy. Ponownie rynek napędzał KGHM (+2%, 340 mln obrotów), ponownie łączne obroty akcjami WIG20 były wysokie (1 mld zł) i znów mimo większej zmienności w trakcie dnia ostatecznie zmiana indeksu była niewielka (-0,38%). Przy skromnej zmianie procentowej WIG20 wiele się działo wśród jego komponentów. Mocno rosły banki BZ WBK (+2,6%) oraz mBank (+3,6%), po czerwonej stronie wyróżniły się natomiast tracące równo po 2,3% PKO i PZU. Na szerokim rynku liderem były spółki budowlane. Wyróżnił się przede wszystkim rosnący o 26% Polimex, natomiast dobry nastrój w branży wywołał przede wszystkim Budimex (+6%) informujący o dobrym wyniku za IV kwartał 2016 roku. Wśród zmian na innych rynkach przede wszystkim rzuca się w oczy bardzo słabe rozpoczęcie notowań na Wall Street (spadki o około 1%) i przełamanie wsparcia przez DAX w końcówce europejskiej sesji. Ewentualna korekta na zachodzie wpisywałaby się w scenariusz odpoczynku na GPW, tak samo jak dzisiejszy odczyt nastrojów polskich inwestorów indywidualnych SII – utrzymujący się bardzo duży optymizm warto traktować jako sygnał ostrzegawczy.

Piotr Kaczmarek, CFA

Indeksy GPW						
Indeks	Open	Low	High	Close	Zmiana	Obrót
WIG20	2 029,7	2 016,0	2 044,6	2 023,0	-0,4%	1 009
WIG30	2 345,7	2 335,1	2 363,9	2 343,7	-0,2%	1 152
MWIG40	4 392,0	4 392,6	4 461,1	4 399,1	0,4%	195
SWIG80	14 394,8	14 381,2	14 409,7	14 455,9	0,4%	80
WIG-PL	54 560,6	54 482,1	54 718,0	54 482,1	-0,2%	1 273
WIG	53 690,5	53 493,7	53 989,5	53 650,9	-0,1%	1 301

WIG20				
	Cena	Mkt Cap	zmiana 1D	YTD
Alior	59,85	7 736	0,1%	10,4%
Asseco PL	57,11	4 740	0,2%	5,8%
BZ WBK	336,85	33 427	2,7%	6,6%
CCC	213,00	8 334	-2,1%	4,6%
Cyfrowy P.	25,55	16 340	1,4%	3,9%
Enea	9,56	4 220	-1,3%	0,6%
Energa	8,95	3 706	-1,4%	-1,6%
Eurocash	40,90	5 689	-2,0%	4,0%
KGHM	108,10	21 620	2,1%	16,9%
Lotos	39,20	7 247	-0,8%	2,5%
LPP	5 354,95	9 849	-0,8%	-5,6%
mBANK	364,90	15 428	3,7%	8,8%
Orange	5,60	7 349	-0,7%	1,6%
Pekao	128,15	33 636	-1,2%	1,9%
PGE	10,45	19 539	-0,1%	0,0%
PGNIG	5,58	32 922	-1,4%	-0,9%
PKN Orlen	86,39	36 950	1,1%	1,3%
PKOBP	30,09	37 613	-2,3%	6,9%
PZU	33,70	29 101	-2,3%	1,5%
Tauron	2,90	5 082	-0,7%	1,8%

mWIG40				
	Cena	Mkt Cap	zmiana 1D	YTD
Alumetal	62,30	958	1,5%	1,5%
Amrest	179,10	1 393	-0,5%	-3,9%
Amrest	292,00	6 194	3,0%	-1,4%
Apator	29,00	960	0,3%	-3,0%
Azoty	71,74	7 116	-1,7%	14,5%
Bioton	8,29	712	0,0%	1,5%
Bogdanka	65,49	2 228	0,3%	-5,8%
Boryszew	9,00	2 160	-0,2%	12,4%
Budimex	214,00	5 463	6,1%	8,1%
CD Projekt	54,85	5 272	0,7%	5,1%
Ciech	63,10	3 325	1,0%	8,2%
Comarch	171,00	1 391	0,6%	-1,7%
Echo	5,69	2 348	-2,7%	9,4%
Emperia	68,20	842	1,9%	4,9%
Forte	74,39	1 778	-0,6%	-2,1%
GetinNoble	1,67	1 475	-5,6%	26,5%
GPW	43,15	1 811	-0,8%	8,1%
GTC	8,05	3 705	-0,6%	-1,8%
Grajewo	36,40	2 355	0,1%	-1,4%
Handlowy	76,37	9 978	-2,1%	0,0%
ING BSK	167,90	21 844	-0,4%	4,0%
Intercars	280,00	3 967	-2,4%	0,9%
JSW	70,88	8 322	-1,1%	5,9%
Kernel	72,95	5 887	6,3%	14,3%
Kęty	383,00	3 621	0,2%	-1,3%
Kruk	240,00	4 496	-0,8%	1,3%
Medicalg	307,95	1 111	1,3%	0,0%
Millennium	5,75	6 975	0,2%	10,8%
Netia	4,50	1 568	0,0%	-2,2%
Neuca	402,00	1 773	0,5%	3,1%
Orbis	71,93	3 314	0,3%	-1,5%
PKP Cargo	52,20	2 338	2,4%	11,1%
Polnord	8,25	270	0,6%	1,7%
Robyg	3,01	792	0,0%	1,3%
Sanok	59,99	1 613	0,7%	-2,1%
Stalprodukt	543,95	3 035	2,2%	3,6%
Synthos	5,31	7 026	1,9%	16,4%
Trakcja	14,84	763	3,6%	4,8%
Uniwheels	217,00	2 691	0,2%	-1,0%
Wawel	1 053,50	1 580	1,8%	-4,2%

### INFORMACJE ZE SPÓLEK

<b>ZA Puławy</b>	Jacek Janiszek zastąpi Mariusza Bobera na stanowisku prezesa zarządu spółki.
<b>Tauron, Famur, Kopex</b>	Tauron Wydobycie unieważnił wybór oferty konsorcjum Kopex Przedsiębiorstwo Budowy Szybów i Famur Pemug jako najkorzystniejszej w przetargu na budowę szybu Grzegorz. Decyzja jest związana z decyzją Krajowej Izby Odwoławczej. Wartość netto całej oferty wynosiła 227,9 mln PLN (z czego na Kopex przypadało 172,9 mln PLN)
<b>ATM</b>	MCI PrivateVentures FIZ ogłosił wezwanie do sprzedaży 3,8 mln akcji spółki po 10,37 PLN/walor. Przyjmowanie zapisów będzie trwać w dniach 1-14 lutego. W przypadku realizacji wezwania podmiot będzie posiadał ok. 66% głosów na WZA spółki.
<b>IT</b>	Centrum Systemów Informatycznych Ochrony Zdrowia (CSIOZ), które przed ponad rokiem zdecydowało o zakończeniu współpracy z obecnymi podwykonawcami w projekcie P1 (m.in. Asseco, Sygnity), prowadzi intensywne przygotowania do realizacji fazy II tego projektu. Planuje wybór nowego wykonawcy, który odpowiedzialny będzie za dostarczenie systemu w trzech przyrostach funkcjonalnych. Planowana wartość II fazy projektu P1 wynosi ok. 245 mln PLN.
<b>Lotos</b>	RN grupy powołała Marcina Jastrzębskiego na stanowisko prezesa zarządu i Jarosława Kawulę na stanowisko wiceprezesa ds. produkcji. Marcin Jastrzębski od listopada '16 pełnił obowiązki prezesa grupy.
<b>Marka</b>	Notowana na NC spółka, specjalizująca się w udzielaniu pożyczek gotówkowych osobom fizycznym, złożyła wniosek o otwarcie postępowania restrukturyzacyjnego. Marka podała, że jest to efekt zmian prognoz finansowych na '16 oraz niską wartością objęcia emitowanych obligacji serii L4.
<b>Unimot</b>	Spółka planuje pozyskać 85 mln PLN z emisji i przeznaczyć środki na rozwój technologii pomocnych w sprzedaży oleju napędowego i benzyny, wprowadzenie nowej marki stacji paliw i finansowanie wzrostu sprzedaży. Grupa nie wyklucza przejścia podmiotu z branży.  Przedstawiciele spółki powiedzieli, że patrzą optymistycznie na '17 (szczególnie dzięki ograniczaniu szarej strefy). Unimot liczy na wzrost skali działania po IPO. Na dywidendę ma trafić ok. 30% zysku.
<b>Produkty Klasztorne</b>	Spółka z NewConnect planuje w '17 dwie emisje akcji o łącznej wartości do 9 mln PLN. Środki z emisji mają być wykorzystane na przejęcia i doinwestowanie procesów i technologii. W 4Q'17 zamierza przenieść się na główny rynek. Wkrótce ma być również zmieniona nazwa spółki na Stoppoint.
<b>Remak</b>	Spółka otrzymała list intencyjny od Budimeksu i Tecnica Reunidas, który dotyczy montażu części ciśnieniowej kotła w Elektrowni Turów.
<b>Giełda</b>	Grupa posłów PiS złożyła poselski projekt ustawy zmierzający do ograniczenia obowiązku ogłaszania wezwania, poprzez uchynienie artykułu 72 ustawy o ofercie, uzasadniając to stanem rozwoju polskiego rynku kapitałowego. Zmiany popiera KNF, pozytywnie wypowiadają się o nich prawnicy.
<b>Wikana</b>	Spółka planuje w '17 realizację 9 nowych projektu, w ramach których docelowo ma powstać 770 lokali. Inwestycje mają być uruchomione w Lublinie, Janowie Lubelskim, Tarnobrzegu, Przemysłu oraz Rzeszowie.
<b>PZ Cormay</b>	Spółka spodziewa się, że analizator Equisse zostanie zarejestrowany w Urzędzie Rejestracji Produktów Leczniczych Wyrobów Medycznych i Produktów Biobójczych w 2Q'17. Do końca 1Q'17 ma być przedstawiony harmonogram realizacji projektu Hermes Senior.
<b>Jeronimo Martins</b>	Sprzedaż w sklepach Biedronki w '16 wyniosła 9,8 mld EUR, co implikuje wzrost w walucie lokalnej o 10,8% (i 6,3% w EUR). Sprzedaż lfl podniosła się o 9,5%. W 4Q'16 sieć osiągnęła 2,6 mld EUR obrotów.
<b>Elemental Holding</b>	Dopóki będzie możliwe konsolidowanie rynku na atrakcyjnych warunkach, będziemy to robić - mówi Paweł Jarski, prezes recyklingowego Elemental Holdingu. W tym czasie zarząd będzie rekomendować reinwestowanie zysków. - Rzeczpospolita
<b>ABC Data</b>	ABC Data chce podbić rodzimy rynek chińską marką Xiaomi. Zapowiada budowę sieci salonów typu brand store, poszerzenie kanałów sprzedaży o operatorów telekomunikacyjnych i największe sklepy z elektroniką oraz rozbudowę portfolio produktowego. - Parkiet
<b>Mangata Holding</b>	Mangata Holding może zaprezentować założenia strategii na lata 2017-2020 najwcześniej pod koniec I kwartału 2017 r. "Analizujemy różne scenariusze rozwoju. Możemy kontynuować przejęcia lub skupić się na

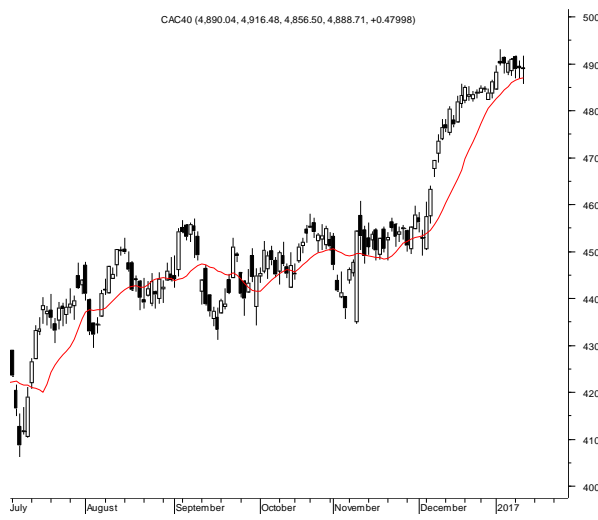
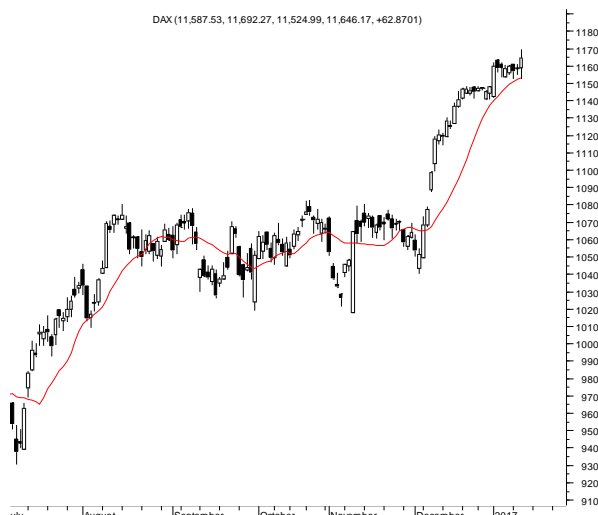
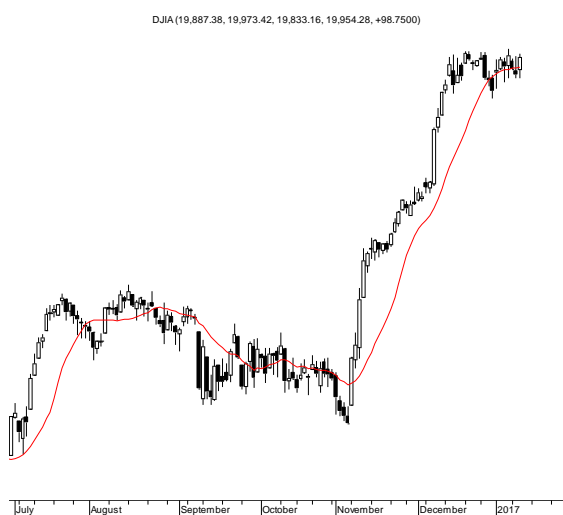
intensywniejszym rozwijaniu spółek obecnych już w grupie" - mówi prezes Leszek Jurasz. Dodał, że w tej chwili nie ma na biurku żadnego potencjalnego projektu akwizycyjnego. - Parkiet

**CD Projekt**

CD Projekt chce podkreślić tempo. Trwają prace nad Cyberpunkiem 2077. Do 2021 grupa dwukrotnie powiększy zespół, który pracował nad Wiedźminem 3. - Parkiet

*Źródło: Dom Maklerski BDM S.A., spółki, PAP*

**RYNKI ZAGRANICZNE**



Wydział Analiz i Informacji Dom Maklerski BDM S.A.

ul. 3-go Maja 23, 40-096 Katowice, Tel.: 032 208 14 12, analizy@bdm.com.pl

Opracowanie ma charakter czysto informacyjny i zostało opracowane na podstawie informacji uznanych przez autorów za wiarygodne. Zawarte w nim komentarze są subiektywnymi poglądami autorów. Opracowanie i zawarte w nim komentarze nie są podstawą żadnej rekomendacji kupna bądź sprzedaży w rozumieniu obowiązującego prawa i nie powinny być tak interpretowane. Publikowanie w prasie lub w Internecie całości lub części opracowania wymaga zgody sporządzających raport.