

KOMENTARZ PORANNY

Noworoczny marazm

Wczorajsza sesja nie budziła raczej większych emocji, co widać po obrocie i zmianach indeksów. Blue chipy zamknęły się na poziomie 1932,8 pkt., co implikuje symboliczny spadek o 0,2% (głównie za sprawą podmiotów z sektora energetycznego). Na lekkim plusie znalazły z kolei mniejsze podmioty – mWIG40 zyskał 0,2%, a sWIG80 nieco ponad 0,1%. Równie spokojnie było na rynkach w Niemczech i we Francji, gdzie główne indeksy praktycznie nie wykonały ruchów. Jedynie londyński FTSE wzrósł o 0,6%. W USA dominowała strona podażowa, a najważniejsze indeksy spadły po ok. 0,8%. Uwagę inwestorów zwraca tu ostatnio walka DJIA o przebicie symbolicznej bariery 20 tys. pkt., do której brakuje naprawdę niewiele. W Azji większość rynków świeciła dziś lekkim zielonym kolorem. Wyłamał się jedynie tokijski Nikkei, który obniżył się o 1,3%. Na rynku terminowym również jest spokojnie, kontrakty na amerykańskie indeksy pozostają niemal bez ruchu, futures na DAX znajdują się niewiele pod kreską. Na rynku surowcowym odbicie kontynuują srebro i złoto, rośnie także cena ropy. Na ostatnie dni tego roku kalendarz makro jest praktycznie pusty. Mijający rok wiązał się dla inwestorów z wieloma wznosami i upadkami, szczególnie jeśli spojrzymy na zachowanie WIG20. Z drugiej strony mieliśmy bardzo dobrze zachowujące się MiS-ie (mWIG40 zyskał w perspektywie roku ok. 17%), a cały rok w przypadku głównych indeksów kończymy na plusach, w co wiele osób wątpiło. Inwestorom pozostaje wierzyć, że większość ryzyk jest już uwzględnionych w kursach spółek, a tym samym że nadchodzący '17 będzie jeszcze lepszy.

Adrian Górniak

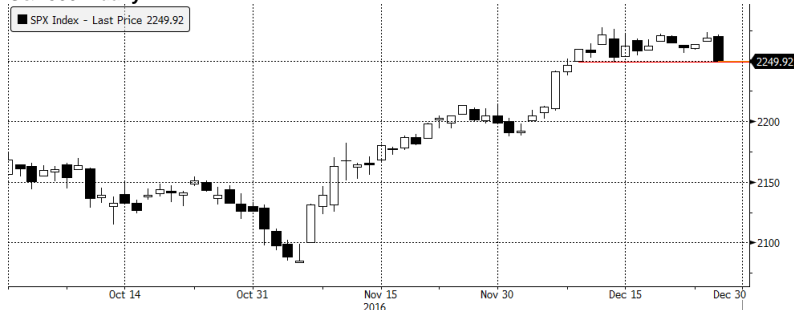
SKRÓT INFORMACJI ZE SPÓŁEK

- **Bogdanka, Energa:** Bogdanka przedłużyła umowę na dostawy węgla do Elektrowni Ostrołęka do końca 2019 roku;
- **Polimex:** NWZ uchwaliło emisję do 150 mln akcji;
- **Polimex:** Polimex chce wrócić do budowy dróg;
- **Tesgas/Izostal/Stalprofil:** Konsorcjum nie przedłużyło ważności wadium zabezpieczającego ofertę na 154 mln PLN;
- **Synthos:** Tomasz Kalwat, prezes spółki, zrezygnował z członkostwa w zarządzie;
- **Ciech:** Zarząd chce zdywersyfikować portfel oferowanych produktów – Parkiet;
- **Newag:** Moce produkcyjne na 2017 wypełnione, portfel na lata 2018-2019 zabezpieczony w 50% - Z. Jakubas, Parkiet
- **Famur:** Najbliższy rok będzie wymagający dla branży – prezes, Parkiet;

WYKRES DNIA

Zejsięcie indeksu S&P500 w ciągu jednej sesji do poziomu dolnego ograniczenia ponad dwutygodniowej konsolidacji zapowiedzią większej korekty?

S&P500 – daily



Źródło: BDM S.A., Bloomberg

| Notowania: środa, 28 grudnia 2016 | | | |
|-----------------------------------|----------|--------|--------|
| | Wartość | Zmiana | |
| | | 1D | YTD |
| WIG20 | 1 932,8 | -0,2% | 4,0% |
| WIG30 | 2 227,9 | -0,1% | 7,3% |
| mWIG40 | 4 185,3 | 0,2% | 17,3% |
| sWIG80 | 14 078,7 | 0,1% | 6,6% |
| WIG | 51 329,8 | -0,1% | 10,5% |
| WIG Banki | 6 214,1 | 0,0% | 2,1% |
| WIG Bud | 2 840,5 | -0,2% | -2,9% |
| WIG Chemia | 13 667,3 | 0,6% | -17,0% |
| WIG Dew | 1 817,4 | -0,5% | 20,1% |
| WIG Energia | 2 556,0 | -1,3% | -12,7% |
| WIG IT | 2 151,3 | 1,2% | 33,5% |
| WIG Media | 4 544,1 | 0,9% | 15,3% |
| WIG Paliwa | 5 655,7 | -0,6% | 26,6% |
| WIG Spoż | 4 118,3 | 0,6% | 20,4% |
| WIG Surowce | 3 525,1 | 0,0% | 80,1% |
| WIG Telco | 712,7 | 0,8% | -11,8% |
| DAX | 11 475,0 | 0,0% | 6,8% |
| CAC40 | 4 848,0 | 0,0% | 4,5% |
| BUX | 32 025,6 | 0,5% | 33,9% |
| S&P500 | 2 249,9 | -0,8% | 10,1% |
| DJIA | 19 833,7 | -0,6% | 13,8% |
| Nasdaq Comp | 5 438,6 | -0,9% | 8,6% |
| Bovespa | 59 781,6 | 1,8% | 37,9% |
| Nikkei225 | 19 145,1 | -1,3% | 0,6% |
| S&P/ASX 200 | 5 699,1 | 0,2% | 7,6% |
| Złoto | 1 138,7 | 0,1% | 7,2% |
| Miedź | 5 469,0 | -0,9% | 16,2% |
| Ropa | 54,1 | 0,3% | 21,2% |
| EUR/PLN | 4,41 | 0,2% | 3,3% |
| USD/PLN | 4,24 | 0,9% | 8,1% |
| CHF/PLN | 4,12 | 0,6% | 4,9% |
| EUR/USD | 1,04 | -0,7% | -4,4% |
| USD/JPY | 117,5 | 0,1% | -2,2% |

FW20: środa, 28 grudnia 2016

| | Wartość | zmiana | |
|-----------------|---------|--------|---------|
| Kurs otwarcia | 1 940 | 5 | 0,26% |
| Kurs zamknięcia | 1 935 | -2 | -0,10% |
| Kurs min. | 1 923 | -7 | -0,36% |
| Kurs max. | 1 946 | 6 | 0,31% |
| Wolumen obrotu | 9 135 | 6 061 | 197,17% |
| Otwarte pozycje | 70 458 | 382 | 0,55% |

System:

Aktualna pozycja – długa
 Sygnał otwarcia krótkiej– 1915
 Ostatnia zmiana sygnału z krótkiej na długą - 1775

| | | | | |
|-----------|------|------|------|------|
| Opory: | 2000 | 2023 | 2159 | 2200 |
| Wsparcia: | 1870 | 1834 | 1757 | 1710 |

GPW – PODSUMOWANIE



| Indeksy GPW | | | | | | |
|-------------|----------|----------|----------|----------|--------|-------|
| Indeks | Open | Low | High | Close | Zmiana | Obrót |
| WIG20 | 1 935,4 | 1 924,0 | 1 945,8 | 1 932,8 | -0,2% | 435 |
| WIG30 | 2 229,5 | 2 217,1 | 2 239,5 | 2 227,9 | -0,1% | 488 |
| MWIG40 | 4 181,9 | 4 027,4 | 4 078,7 | 4 185,3 | 0,2% | 81 |
| SWIG80 | 14 058,3 | 4 168,2 | 4 188,3 | 14 078,7 | 0,1% | 30 |
| WIG-PL | 52 275,8 | 52 145,6 | 52 275,8 | 52 145,6 | -0,1% | 564 |
| WIG | 51 378,6 | 51 127,4 | 51 548,4 | 51 329,8 | -0,1% | 570 |

| WIG20 | Cena | Mkt Cap | zmiana | |
|------------|----------|---------|--------|--------|
| | | | 1D | YTD |
| Alior | 54,50 | 7 045 | 0,6% | 0,5% |
| Asseco PL | 55,00 | 4 565 | 2,8% | -3,2% |
| BZ WBK | 315,50 | 31 308 | 0,0% | 11,1% |
| CCC | 198,90 | 7 783 | 0,2% | 43,6% |
| Cyfrowy P. | 24,54 | 15 694 | 1,1% | 17,5% |
| Enea | 9,68 | 4 273 | -2,7% | -14,3% |
| Energa | 9,07 | 3 756 | -3,0% | -28,2% |
| Eurocash | 38,02 | 5 288 | -1,6% | -21,6% |
| KGHM | 92,00 | 18 400 | 0,0% | 44,9% |
| Lotos | 38,45 | 7 108 | -0,5% | 42,4% |
| LPP | 5 660,00 | 10 410 | 0,5% | 1,9% |
| mBANK | 331,10 | 13 999 | 0,9% | 5,4% |
| Orange | 5,33 | 6 995 | 0,8% | -18,8% |
| Pekao | 124,35 | 32 638 | 0,0% | -13,3% |
| PGE | 10,43 | 19 502 | -0,7% | -18,5% |
| PGNIG | 5,58 | 32 922 | 1,6% | 8,6% |
| PKN Orlen | 85,20 | 36 441 | -1,4% | 25,6% |
| PKOBP | 27,90 | 34 875 | -0,3% | 2,1% |
| PZU | 32,39 | 27 970 | -0,2% | -4,8% |
| Tauron | 2,85 | 4 995 | -2,7% | -1,0% |



| mWIG40 | Cena | Mkt Cap | zmiana | |
|-------------|----------|---------|--------|--------|
| | | | 1D | YTD |
| Alumetal | 59,91 | 921 | 2,5% | 17,9% |
| Amrest | 180,50 | 1 403 | -0,1% | 3,7% |
| Amrest | 292,00 | 6 194 | -0,4% | 55,2% |
| Apator | 29,10 | 963 | -0,1% | -11,3% |
| Azoty | 64,18 | 6 366 | 1,9% | -35,5% |
| Bioton | 8,15 | 700 | -0,6% | -31,7% |
| Bogdanka | 72,30 | 2 459 | 0,4% | 117,7% |
| Boryszew | 7,99 | 1 918 | -0,2% | 70,0% |
| Budimex | 202,50 | 5 170 | -0,7% | 4,4% |
| CD Projekt | 52,65 | 5 061 | 1,3% | 137,7% |
| Ciech | 56,30 | 2 967 | -0,4% | -34,5% |
| Comarch | 170,00 | 1 383 | -1,7% | 49,1% |
| Echo | 5,28 | 2 179 | -1,5% | -23,5% |
| Emperia | 64,26 | 793 | -2,0% | -6,1% |
| Forte | 73,60 | 1 759 | -1,2% | 37,8% |
| GetinNoble | 1,30 | 1 148 | -2,3% | -27,8% |
| GPW | 39,80 | 1 670 | 0,3% | 10,7% |
| GTC | 8,04 | 3 700 | 0,5% | 12,4% |
| Grajewo | 35,49 | 2 296 | 0,0% | 33,2% |
| Handlowy | 75,78 | 9 901 | -0,5% | 5,4% |
| ING BSK | 159,00 | 20 686 | 0,0% | 35,7% |
| Intercars | 269,00 | 3 811 | 0,0% | 13,0% |
| JSW | 68,25 | 8 013 | -0,2% | 540,8% |
| Kernel | 63,36 | 5 113 | 0,6% | 31,7% |
| Kęty | 384,10 | 3 631 | -1,0% | 22,7% |
| Kruk | 240,00 | 4 259 | 1,8% | 37,9% |
| Medicalg | 277,90 | 1 002 | -0,7% | 25,5% |
| Millennium | 5,15 | 6 248 | 1,6% | -7,4% |
| Netia | 4,63 | 1 613 | 0,9% | -14,3% |
| Neuca | 389,00 | 1 716 | 0,6% | 8,1% |
| Orbis | 71,42 | 3 291 | 1,9% | 16,3% |
| PKP Cargo | 47,00 | 2 105 | 0,0% | -31,3% |
| Polnord | 8,13 | 266 | -0,2% | -43,4% |
| Roby | 2,97 | 781 | -2,6% | 6,8% |
| Sanok | 61,50 | 1 653 | 1,7% | 10,8% |
| Stalprodukt | 510,00 | 2 846 | 1,0% | 70,6% |
| Synthos | 4,47 | 5 915 | 0,0% | 17,3% |
| Trakcja | 13,28 | 683 | 0,6% | 5,0% |
| Uniwheels | 219,60 | 2 723 | -0,1% | 74,4% |
| Wawel | 1 084,75 | 1 627 | 0,7% | -8,8% |

KOMENTARZ POPÓŁDNIOWY

Senna atmosfera

Większość śródowej sesji przebiegała w bardzo usypiającej atmosferze. Zarówno obroty jak i amplituda wahań dla WIG20 były ograniczone. Dopiero popołudniu zaczęło się trochę więcej dziać. Na niekorzyść spokojnych dotychczas byków. W czym „pomagał” słaby początek handlu na Wall Street. Warto także pamiętać, że dzisiejsze transakcje na rynku kasowym były ostatnimi, które są rozliczane w bieżącym roku. Słabością w końcówce razily m.in. spółki energetyczne. Tauron, Enea i Energa straciły po blisko 3%. Indeks blue-chipów finiszował ostatecznie na poziomie 1932,8 pkt, co oznaczało spadek o 0,2%. Technicznie na wykresie godzinowym WIG20 aktualny pozostaje lekko nachylony kanał wzrostowy, rozpoczynający się 8-12 grudnia. Jego dolne ograniczenie przebiega obecnie w okolicach 1920-25 pkt i dzisiaj się ono obroniło. Górne jest około 40 pkt wyżej. W kalendarium makro jutrzejszy dzień jest równie mało emocjonujący jak wtorek i środa (czwartkowym popołudniem pojawi się jedynie cotygodniowy raport o liczbie wniosków o zasiłek w USA).

Krzysztof Pado

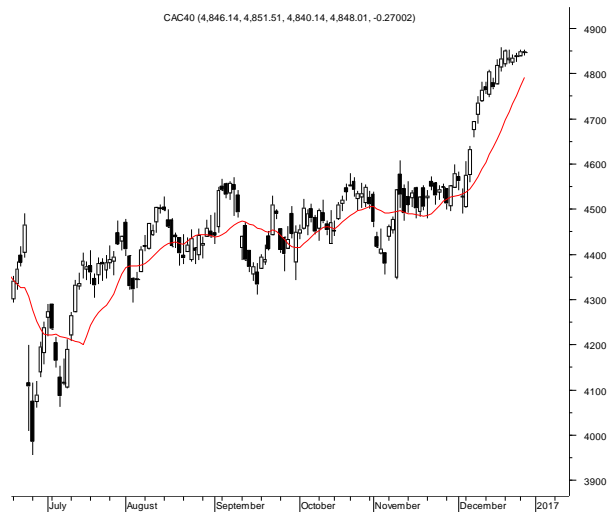
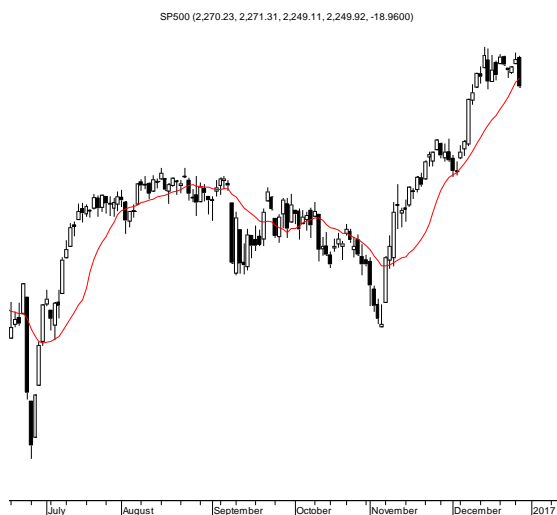
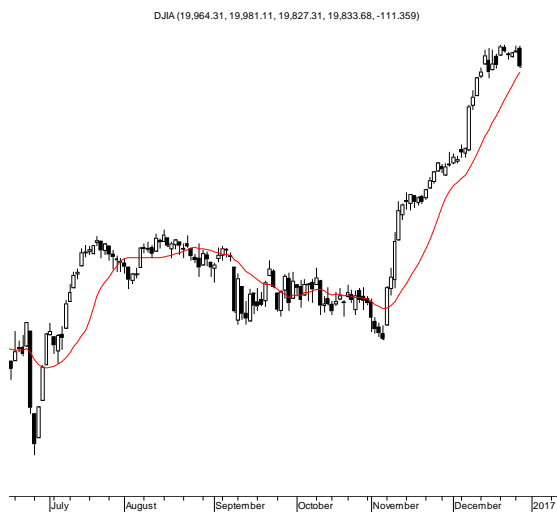
INFORMACJE ZE SPÓŁEK

| | |
|------------------------------------|---|
| Bogdanka, Energa | <p>Bogdanka podpisała aneks ze spółką Energa Elektrownie Ostrołęka do umowy na dostawę węgla energetycznego. Na mocy aneksu kontrakt został przedłużony o trzy lata, do końca 2019 r. Ustalono także warunki dostaw w 2017 roku.</p> <p>W wyniku zawarcia aneksu zmianie uległa wartość całej umowy, obowiązującej od 1 stycznia 2011 roku do 31 grudnia 2019 roku, która wyniesie obecnie (bez uwzględnienia możliwych zwiększeń, odchyleń i tolerancji) 1,334 mld PLN netto (12% więcej w stosunku do raportu nr 53/2015), z czego dla okresu 2017 - 2019 wartość umowy wyniesie 134 mln PLN netto.</p> |
| Polimex | <p>Środowe NWZ uchwaliło podwyższenie kapitału zakładowego poprzez emisję do 150 mln akcji serii T w trybie subskrypcji prywatnej, z wyłączeniem prawa poboru dotychczasowych akcjonariuszy. Akcje nowej emisji mają być objęte przez PGE, Eneę, Enerę i PGNiG. Cena emisyjna akcji serii T zostanie ustalona przez zarząd za zgodą rady nadzorczej.</p> <p>"Rada nadzorcza, która zatwierdzi parametry emisji ma się odbyć 12 stycznia. Następnie 19 stycznia odbędzie się NWZ, które zmieni statut i dokona zmian w radzie nadzorczej. Całą emisję chciałbym oczywiście sfinalizować jak najszybciej" - powiedział prezes spółki. Spodziewa się także, że akcje nowej emisji mogą zostać wprowadzeń do obrotu na GPW do czerwca 2017.</p> |
| Polimex | <p>Polimex-Mostostal ocenia rozmowy prowadzone z GDDKiA ws. wzajemnych roszczeń na kontraktach drogowych jako pozytywne. Budowlana grupa, która od pewnego czasu nie uczestniczy w przetargach drogowych, chce powrócić do budowania dróg - poinformował prezes Polimeksu Antoni Józwiowicz.</p> |
| Ciech | <p>Zarząd Ciechu chce zdywersyfikować portfel oferowanych produktów, zwłaszcza w segmencie sody i soli. - Parkiet</p> |
| MCI | <p>MCI Capital chce zwiększać poziom aktywów pod zarządzaniem, prowadzi rozmowy z różnymi partnerami, którzy mogliby zostać udziałowcami w nowych funduszach - mówi prezes Tomasz Czechowicz. - Parkiet</p> |
| Famur | <p>Famur widzi pozytywne trendy w polskim górnictwie, które pozwalają z optymizmem patrzeć w przyszłość, jednak prezes spółki Mirosław Bendzera uważa, że najbliższy rok będzie wymagający dla branży. - Parkiet</p> |
| Newag, Mennica, Netia | <p>Newag musi wyjść za granicę - mówi Zbigniew Jakubas, główny akcjonariusz Newagu. Spółka stara się o homologację na rynek włoski, ale głównym kierunkiem eksportowym mają być Niemcy. Moce produkcyjne na 2017 rok są wypełnione, a portfel na lata 2018-2019 zabezpieczony w 50%. Newag czeka zwiększanie zatrudnienia oraz rozbudowa R&D. - Parkiet</p> <p>Mennica Polska, której Jakubas również jest głównym akcjonariuszem, rozważy przedłużenie horyzontu inwestycji w akcje Netii, jeśli spółka telekomunikacyjna będzie wypłacać dywidendę. - Parkiet</p> <p>Jakubas analizuje możliwość wycofania z giełdy mniejszych spółek. - Parkiet</p> |
| Synthos | <p>Tomasz Kalwat, prezes Synthosa, zrezygnował z członkostwa w zarządzie spółki z dniem 31 grudnia 2016.</p> |
| Dom Development, Unibep | <p>Dom Development podpisał z Unibep umowę, której przedmiotem jest wybudowanie w ramach generalnego wykonawstwa trzech etapów inwestycji mieszkaniowej w Warszawie. Wynagrodzenie dla Unibep wynosi 110,3 mln PLN. W ramach umowy wybudowanych zostanie 491 mieszkań i 16 lokali usługowych. Zakończenie robót budowlanych, w zależności od etapu, nastąpić ma w 2Q'18, 4Q'18 i 2Q'19.</p> |
| Rynek gazu | <p>Gazprom przedstawił Komisji Europejskiej propozycję, która miałaby zakończyć prowadzone przez Brukselę postępowanie antymonopolowe i pomóc rosyjskiemu koncernowi gazowemu uniknąć kar finansowych - napisał w środę "Financial Times". "FT" zaznacza, że Gazprom nie ujawnił szczegółów propozycji, a jedynie poinformował, że plan ten "w uzasadnionym i możliwym wymiarze" odnosi się do zgłaszanych przez KE zastrzeżeń. KE potwierdziła, że otrzymała propozycję i zapowiedziała jej "gruntowną ocenę".</p> |
| Tesgas, Izostal, Stalprofil | <p>Konsorcjum Tesgas/Izostal/Stalprofil/Friedrich Vorwerk nie przedłużyło zabezpieczenia oferty wadium dla swojej oferty (wybranej jako najkorzystniejsza w październiku 2016) w przetargu na realizację prac dla Gaz-Sytemu dla zadania "Budowa gazociągu DN700 Hermanowice - Strachocina" o wartości 154 mln PLN. Jak podał Tesgas zgodnie z Prawem Zamówień Publicznych wykonawca, którego oferta nie jest zabezpieczona wadium zostaje wykluczony, a w konsekwencji oferta wykonawcy podlega odrzuceniu.</p> <p>Powodem nieprzedłożenia gwarancji wadium na zabezpieczenie ważności oferty jest brak porozumienia członków konsorcjum w sprawie istotnych elementów umowy konsorcjum i podziału prac.</p> |

| | |
|----------------------------|--|
| Starhedge | Spółka Starhedge kupiła od spółki Viart dwie działki w Łodzi za 16,2 mln PLN brutto. Spółka Starhedge podaje, że kupiła nieruchomości w celach inwestycyjnych, z zamiarem finalizacji realizowanych na niej inwestycji pod nazwą "Apartamenty Mackiewicza", obejmującej budowę budynku zawierającego 80 mieszkań wraz z 85 miejscami parkingowymi. |
| Rynek nieruchomości | Indeks Cen Transakcyjnych (ICT), liczony na bazie transakcji mieszkaniowych dokonywanych w największych miastach Polski, w listopadzie wzrósł o 4,3% r/r i spadł o 0,5% m/m - wynika z raportu Home Broker i Open Finance. |
| TXM | TXM zadebiutuje na GPW 29 grudnia. |
| Termo2Power | Działająca w branży energetycznej spółka Termo2Power zadebiutuje na NewConnect 29 grudnia. |
| Fundusze REIT | Z uwag zgłoszonych do projektu tzw. ustawy o polskich REIT-ach wynika, że największy jej feler dostrzegło sześć instytucji - KDPW, KNF, NBP, IZFiA, Stowarzyszenie REIT Polska oraz Krajowa Izba Biegłych Rewidentów. Wszystkie wytknęły projektowi brak powiązania typowej dla REIT-ów ulgi podatkowej z obowiązkiem regularnej wypłaty zysków rozproszonej grupie inwestorów – Puls Biznesu |
| Górnictwo (KHW) | Banki odroczą Katowickiemu Holdingowi Węglowemu płatności o kolejne trzy miesiące. 2 stycznia kłopotami concernu zajmie się sejmowa komisja skarbu. – Dziennik Gazeta Prawna |
| Asseco SEE | Europejski Bank Odbudowy i Rozwoju zszedł z 9,27% do 4,99% w akcjonariacie Asseco South Eastern Europe. |
| iAlbatros | Akcjonariusze iAlbatros Group wyrazili zgodę na sprzedaż 100% akcji spółki zależnej iAlbatros Poland przy wskaźniku enterprise value nie niższym niż 140 mln PLN - wynika z uchwał NWZ. Pozyskane środki iAlbatros Group przeznaczy na skup akcji własnych. |
| Medicalgorithmics | Medicalgorithmics zawarł ugodę, dzięki której możliwe będzie przejęcie klientów AMI/Spectocor |
| OT Logistics | Grupa Kapitałowa OT Logistics w związku ze spełnieniem warunków zawieszających przejmuje 100% udziałów STK i obejmuje 80% pakiet akcji Kolei Bałtyckiej. Transakcja polega na zakupie udziałów w tych spółkach przez OT Logistics w zamian za akcje własne oraz na rozliczeniu wzajemnych wierzytelności. OT Logistics otrzymała potwierdzenie, iż złożona przez spółkę w przetargu publicznym oferta nabycia 30% akcji portu Luka Bar w Czarnogórze jest formalnie poprawna, w związku z czym spółka zostanie zaproszona do negocjacji mających na celu uzgodnienie warunków nabycia akcji portu |
| Sfinks | Sfinks zawarł z osobą fizyczną będącą 100% udziałowcem firmy Fabryka Pizzy umowę inwestycyjną, której celem jest budowa sieci restauracji pod marką Fabryka Pizzy, a po okresie budowy docelowo sprzedaż Sfinksowi wszystkich udziałów spółki - |

Źródło: Dom Maklerski BDM S.A., spółki, PAP

RYNKI ZAGRANICZNE



Wydział Analiz i Informacji Dom Maklerski BDM S.A.

ul. 3-go Maja 23, 40-096 Katowice, Tel.: 032 208 14 12, analizy@bdm.com.pl

Opracowanie ma charakter czysto informacyjny i zostało opracowane na podstawie informacji uznanych przez autorów za wiarygodne. Zawarte w nim komentarze są subiektywnymi poglądami autorów. Opracowanie i zawarte w nim komentarze nie są podstawą żadnej rekomendacji kupna bądź sprzedaży w rozumieniu obowiązującego prawa i nie powinny być tak interpretowane. Publikowanie w prasie lub w Internecie całości lub części opracowania wymaga zgody sporządzających raport.