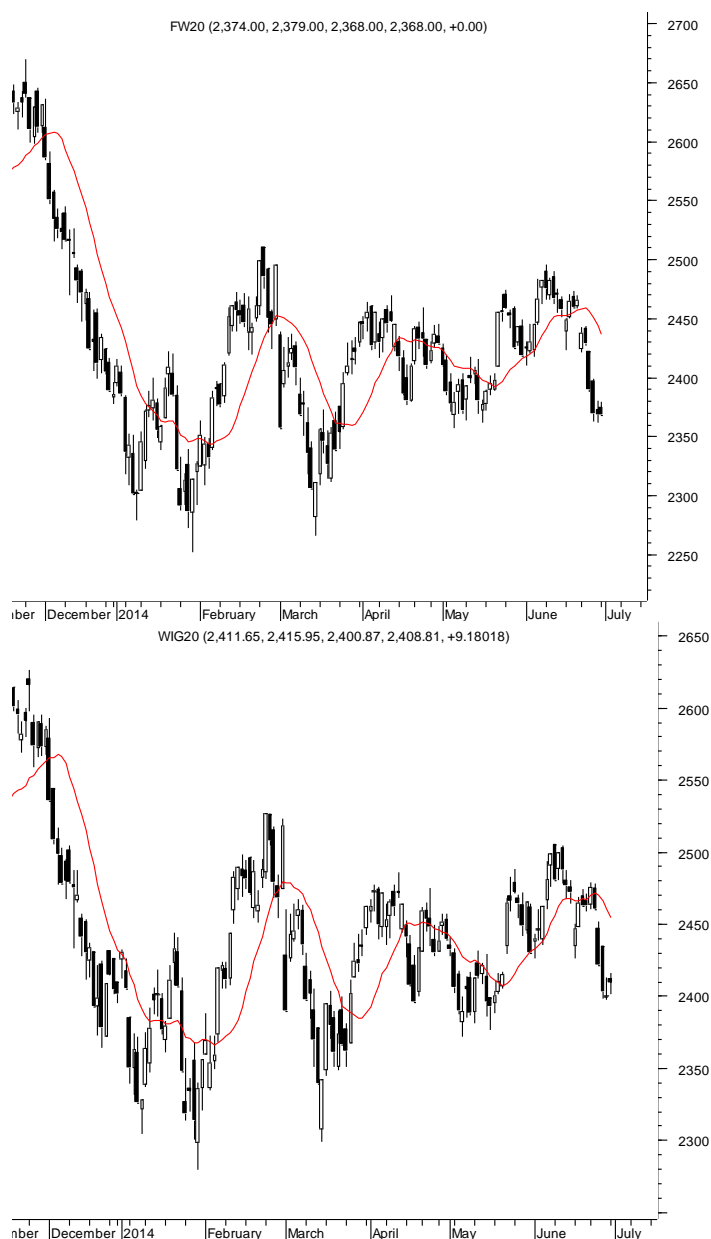


KONTRAKTY TERMINOWE NA WIG20

Wyniki sesji: poniedziałek, 30 czerwca 2014				System:	
	Wartość	Zmiana			
Kurs otwarcia	2 374	1	0,04%	Aktualna pozycja – krótka, sygnał otwarcia długiej- 2434	
Kurs zamknięcia	2 368	0	0,00%	Ostatnia zmiana sygnału z długiej na krótką- 2453	
Kurs min.	2 368	7	0,30%		
Kurs max.	2 379	-1	-0,04%		
Wolumen obrotu	6 049	-2 521	-29,42%	Najbliższe poziomy oporu: 2427 2495 2500 2544	
LOP	68 168	155	0,23%	Najbliższe poziomy wsparcia: 2357 2340 2300 2266	



Wakacyjne nastroje

Ostatnia sesja kwartału i półrocza na FW20 nie przyniosła w ostatecznym rozrachunku zmiany w notowaniach. W ciągu dnia byki próbowały zyskać kilka punktów, jednak finisz wypadł dokładnie tam, gdzie w piątek, czyli na 2368 pkt. Zbyt wiele nowego nie działo się na głównych światowych rynkach. W Europie indeksy dzieliły się po pół wzrostami i spadkami. DAX zyska 0,2%, na wyróżnienie zasłużył jedynie SOFIX (+5,8%), który odbijał po „panice bankowej”. Na Wall Street inwestorom brakowało zdecydowania, S&P500 przez większość dnia lekko zyskiwał, jednak zamknął się na -0,04%. Można powiedzieć, że na rynki zawitał wakacyjny handel a graczom brakuje impulsów do bardziej zdecydowanego obrania kierunku. Technicznie FW20 są obecnie w dość ważnym punkcie. Po ubiegłotygodniowym obsunięciu się rynku obecnie jesteśmy w okolicach 2360 pkt (wykres kontynuacyjny), gdzie zlokalizowana jest seria dołków z maja. Jednocześnie oscylatory (np. RSI=34 pkt) wskazują już na krótkoterminowe wyprzedanie rynku. Rano w Azji lekka przewaga podaży, jednak najważniejszy Nikkei225 zyskał 1,2%. Na minimalnych minusach są kontrakty na DAX, przeciwne wskazania mają ich odpowiedniki na S&P500. Z danych makro inwestorów zainteresować powinny m.in. finalne czerwcowe wskaźniki PMI dla przemysłu (w USA – ISM). Szczególnie interesujące czy po ostatnich spadkach podniesie się wskaźnik dla Polski. Dla przypomnienia od lutego do maja spadek z 55,9 pkt na 50,8 pkt i trudno to tłumaczyć jedynie sytuacją na Ukrainie.

Krzysztof Pado

RYNEK AKCJI

Wyniki sesji: poniedziałek, 30 czerwca 2014

Indeks	52 tygodnie		Kurs otwarcia	Kurs zamknięcia	Zmiana [%]	Kurs min.	Kurs max.	Zakres wahań	Wartość obrotów [mln PLN]
	Kurs max.	Kurs min.							
WIG20	2 625,8	2 166,1	2 411,65	2 408,81	0,38%	2 400,87	2 415,95	15,1	578
WIG30	2 764,4	2 416,9	2 584,22	2 585,55	0,49%	2 578,17	2 587,96	9,8	637
WIG50	3 291,1	2 959,0	3 079,04	3 083,71	0,34%	3 061,68	3 083,88	22,2	64,5
WIGZ250	1 343,9	1 209,4	1 240,67	1 242,93	0,37%	1 234,88	1 243,92	9,0	25,9
WIG-PL	56 438,7	44 969,2	53 163,30	53 233,97	0,45%	53 106,11	53 233,97	127,9	
WIG	55 384,8	44 099,1	51 909,99	51 934,94	0,43%	51 739,62	51 972,99	233,4	734

Spółka	Cena [PLN]	Mkt Cap [mln PLN]	zmiana %				zmiana % względem WIG30			
			dzienna	1M	3M	6M	dzienna	1M	3M	6M
ALIOR BANK	83,00	5 805	1,8%	-0,6%	-5,7%	1,9%	1,3%	-0,1%	-4,4%	0,0%
ASSECOPOL	41,13	3 414	1,2%	0,6%	-11,2%	-10,5%	0,7%	1,0%	-10,0%	-12,4%
BANK HANDLOWY	119,75	15 646	2,4%	0,0%	2,4%	14,0%	1,9%	0,5%	3,7%	12,2%
BOGDANKA	119,50	4 065	2,6%	3,9%	-4,6%	-5,0%	2,1%	4,4%	-3,4%	-6,9%
BORYSZEW	5,36	1 179	0,2%	9,4%	14,0%	7,2%	-0,3%	9,9%	15,3%	5,3%
BZ WBK	369,00	34 518	1,7%	0,8%	-10,6%	-4,8%	1,2%	1,3%	-9,4%	-6,7%
CCC	113,50	4 358	1,0%	-5,8%	-15,4%	-2,7%	0,5%	-5,3%	-14,1%	-4,6%
CYFROWY POLSAT	22,35	14 294	-0,6%	2,6%	3,6%	12,9%	-1,1%	3,1%	4,9%	11,0%
ENEA	15,80	6 975	-0,6%	-1,3%	-1,3%	16,2%	-1,1%	-0,8%	0,0%	14,3%
EUROCASH	40,21	5 571	0,5%	-7,6%	-0,2%	-15,7%	0,0%	-7,1%	1,0%	-17,6%
GRUPA AZOTY	72,49	7 191	2,8%	-8,9%	17,8%	16,0%	2,3%	-8,4%	19,0%	14,1%
GTC	7,87	2 765	0,9%	-1,6%	8,3%	5,6%	0,4%	-1,1%	9,5%	3,7%
ING BSK	132,60	17 251	0,9%	0,8%	-2,1%	17,0%	0,4%	1,3%	-0,9%	15,1%
JSW	47,00	5 518	0,8%	0,1%	1,3%	-11,5%	0,3%	0,6%	2,5%	-13,4%
KERNEL	33,35	2 657	-0,7%	19,1%	7,6%	-12,4%	-1,2%	19,6%	8,8%	-14,3%
KGHM	124,45	24 890	0,1%	7,4%	14,3%	5,5%	-0,4%	7,9%	15,6%	3,6%
LOTOS	37,00	4 805	0,7%	-0,5%	-2,6%	4,4%	0,2%	-0,1%	-1,4%	2,5%
LPP	8 400,00	15 381	1,1%	0,6%	-3,4%	-6,7%	0,6%	1,1%	-2,2%	-8,6%
mBANK	505,00	21 299	1,6%	1,8%	-4,5%	1,0%	1,1%	2,3%	-3,3%	-0,9%
NETIA	5,19	1 806	0,8%	1,8%	2,6%	-1,5%	0,3%	2,3%	3,8%	-3,4%
ORANGE POLSKA	9,70	12 730	0,0%	-7,2%	-5,8%	-1,0%	-0,5%	-6,7%	-4,6%	-2,9%
PEKAO	173,85	45 630	1,4%	-6,3%	-11,3%	-3,1%	0,9%	-5,8%	-10,1%	-5,0%
PGE	21,65	40 480	-0,4%	3,3%	11,7%	33,0%	-0,9%	3,8%	13,0%	31,1%
PGNIG	5,25	30 975	1,4%	12,9%	18,2%	1,9%	0,9%	13,4%	19,5%	0,0%
PKNORLEN	41,00	17 536	0,1%	-2,8%	-4,2%	0,0%	-0,4%	-2,3%	-3,0%	-1,9%
PKOBP	37,70	47 125	-0,1%	-7,1%	-10,6%	-4,4%	-0,5%	-6,7%	-9,3%	-6,3%
PZU	443,75	38 319	-0,3%	-0,6%	2,5%	-1,2%	-0,8%	-0,1%	3,7%	-3,1%
SYNTHOS	4,42	5 849	1,1%	0,2%	-12,8%	-19,2%	0,7%	0,7%	-11,6%	-21,1%
TAURON	5,17	9 061	-4,1%	-3,2%	-2,5%	18,3%	-4,6%	-2,7%	-1,2%	16,4%
TVN	15,50	5 420	2,6%	-0,4%	-7,0%	5,4%	2,2%	0,0%	-5,8%	3,5%

KOMENTARZE

Komentarz przed sesją:

Popyt wreszcie dał o sobie znać, dziś PMI

Ostatnia sesja czerwca przyniosła warszawskiemu parkietowi upragnione wzrosty. Blue chipy zyskał niemal 0,4%, kończąc notowania na poziomie 2408,9 pkt. Na plusie znalazły się również pozostałe duże indeksy. WIG50 zyskał 0,3%, a WIG250 niecałe 0,4%. Przełożyło się to na indeks szerokiego rynku, który znalazł się o 0,4% nad kreską. Bycze nastroje zdominowały także sesje w Niemczech (DAX wzrósł o 0,2%), w Japonii (+1,1%). Strona popytowa była mocniejsza także na Nasdaq, który poprawił się o 0,2%. Na minusie znalazły się natomiast giełdy w Londynie, gdzie tamtejsza FTSE straciła 0,2% i na Węgrzech, gdzie BUX spadł o 0,7%. Rosną natomiast kontrakty na amerykańskie indeksy. Futures na S&P500 zyskują ok. 0,1%, a na DJIA i Nasdaq po ok. 0,2%. Dzisiejszy kalendarz wydarzeń gospodarczych będzie zdecydowanie zdominowany przez odczyty PMI dla przemysłu. W nocy poznaliśmy wartości indeksu w Japonii (gdzie był opublikowany też indeks Tankan dla przemysłu), Chinach, Indii i Australii. W ciągu dnia dotrą do nas odczyty z Hiszpanii, Francji, Niemiec, Wielkiej Brytanii i strefy Euro. Na otwarciu sesji poznamy również PMI dla krajowego przemysłu oraz wskaźnik rynku pracy wg BIEC. Późnym popołudniem dadzą o sobie znać też Stany Zjednoczone, gdzie czekają nas publikacje wskaźników PMI i ISM dla przemysłu oraz comiesięczny odczyt wydatków na inwestycje budowlane. Warszawskich inwestorów z pewnością może budować wczorajsza postawa. Rynek wreszcie odbił się do góry przy wyższym wolumenie blue chipów niż miało to miejsce w ciągu kilku ostatnich dni. Dzisiejsze notowania upłyną pod dyktando PMI (konsensus dla największych gospodarek nie zakłada znacznych zmian), ale myślę że pozytywne nastroje mogą zdeterminować byki do kontynuacji wzrostów. Najbliższego wsparcia możemy się doszukiwać już na poziomie 2400 pkt. i niżej 2370 pkt. Ograniczeniem może być natomiast strefa 2430-2450 pkt.

Adrian Górnjak

WYKRES DNIA

Grecka konsumpcja wychodzi z dołka. Sprzedaż detaliczna w ujęciu r/r była w kwietniu na plusie pierwszy raz od 2010 roku

Sprzedaż detaliczna w Grecji [r/r]



Źródło: Dom Maklerski BDM S.A., Bloomberg

INFORMACJE ZE SPÓŁEK

Bogdanka	Bogdanka zawarła z Pekao SA i BGK umowę dotyczącą emisji obligacji do kwoty 600 mln PLN. Program podzielony jest na dwie transze, każda do kwoty 300 mln PLN. Cel emisji to pozyskanie środków na zrefinansowanie istniejącego zadłużenia, finansowanie bieżącej działalności spółki i inwestycje.
Ceramika Nowa Gala	WZA spółki zdecydowało o przeznaczeniu na dywidendę 3,75 mln PLN, co daje 0,08 PLN/akcję. Dniem dywidendy jest 30 września, a dniem jej wypłaty 15 października 2014 r.
Comp	WZA Comp upoważniło zarząd do nabycia do 1.183.637 akcji własnych firmy. Kwota zapłaty za akcje wynosić będzie od 30 do 100 PLN, przy czym w okresie trzech miesięcy od dnia powzięcia uchwały minimalna proponowana kwota zapłaty za akcję wynosić będzie 67 PLN. Upoważnienie zarządu wygasa z końcem grudnia 2017 roku.
Kino Polska	WZA Kino Polska zdecydowało o wypłacie 0,45 PLN dywidendy na akcję. Dniem dywidendy jest 14 lipca, a dniem jej wypłaty 14 sierpnia 2014 r.
Orange	Spółka podała, że ponad połowa Polaków jest w zasięgu internetu mobilnego LTE Orange Polska. Do końca roku pokrycie populacji w tej technologii ma sięgnąć 65%.
Rafamet	Jerzy Góra (p.o. prezesa) ARP chce znaleźć inwestora branżowego dla Rafametu. Proces wyłaniania inwestora jeszcze się nie rozpoczął, ale jeśli pojawią się zainteresowani agencja jest w stanie szybko go zrealizować.
Robyg	Robyg wprowadza do sprzedaży 12 etap gdańskiej inwestycji Lawendowe Wzgórza, w ramach którego powstanie 130 lokali. Zakończenie budowy 12 etapu Lawendowych Wzgórz zaplanowano na 1Q'16.
Enea	Enea zawarła z bankami umowę dotyczącą programu emisji obligacji do kwoty 5 mld PLN. W ten sposób spółka chce pozyskać środki na inwestycje wskazane w strategii na lata 2014-2020 i finansowanie bieżącej działalności podmiotów z grupy.

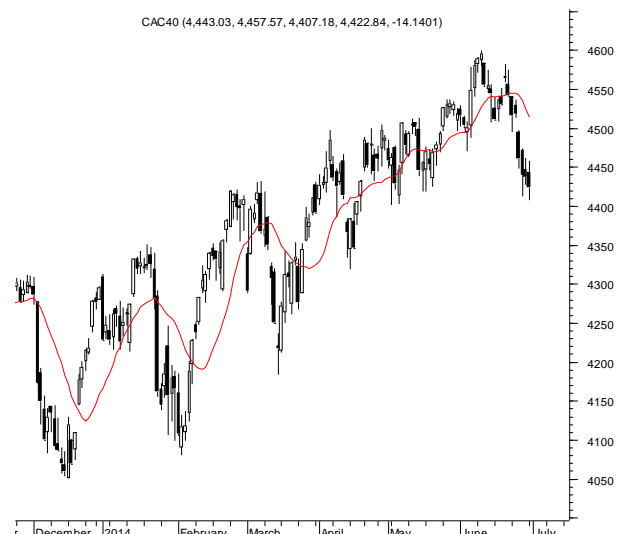
Źródło: Dom Maklerski BDM S.A., spółki, PAP

INDEKSY I WSKAŹNIKI

indeksy giełdowe								pozostałe wskaźniki							
indeks/ticker	data	kurs	zmiana				indeks/ticker	data	kurs	zmiana					
			1D	1M	3M	6M				1D	1M	3M	6M		
świat								surowce							
MSCI AC World	2014-06-30	428,0	0,2%	1,9%	5,2%	6,5%	Miedź	LME 3M	2014-06-30	6 945,0	-0,1%	1,5%	4,5%	-5,6%	
MSCI World	2014-06-30	1 740,9	0,1%	1,8%	5,1%	6,6%	Ropa	WTI Crude	2014-06-30	105,4	-0,3%	3,3%	8,3%	10,2%	
MSCI EM	2014-06-30	1 046,2	0,4%	2,7%	6,7%	6,1%	Złoto	Spot \$/oz	2014-06-30	1 318,4	0,0%	5,8%	3,0%	9,4%	
MSCI BRIC	2014-06-30	286,3	0,1%	4,2%	7,9%	4,8%	Aluminium	LME 3M	2014-06-30	1 885,0	-0,6%	2,6%	5,6%	4,7%	
Europa Środkowa, Wschodnia i Południowa								surowce							
Polska	WIG	2014-06-30	51 713,4	0,4%	-0,3%	-0,8%	1,3%	Polska	5yr yield	2014-06-30	3,032	0,1%	-7,3%	-18,3%	-16,7%
Polska	WIG20	2014-06-30	2 399,6	0,4%	0,2%	-0,6%	1,9%	Polska	10yr yield	2014-06-30	3,448	0,4%	-6,1%	-18,3%	-20,7%
Polska	mWIG40	2014-06-30	3 421,0	0,8%	-1,0%	0,5%	4,6%	Polska	WIBOR 3M	2014-06-30	2,580	0,0%	-1,5%	-1,1%	-1,1%
Polska	sWIG80	2014-06-30	12 721,2	0,4%	-1,8%	-5,5%	-9,9%	Polska	WIBOR 6M	2014-06-30	2,590	-0,4%	-1,9%	-1,9%	-1,1%
Węgry	BUX	2014-06-30	18 729,4	-0,7%	-3,4%	6,1%	0,2%	USA	10yr yield	2014-06-30	2,530	-0,1%	2,2%	-8,1%	-16,4%
Czechy	PX	2014-06-30	1 008,0	0,1%	-1,0%	2,3%	4,1%	Niemcy	10yr yield	2014-06-30	1,245	-1,3%	-8,3%	-20,9%	-35,5%
Bulgaria	Sofix	2014-06-30	521,2	5,8%	-8,7%	-5,9%	14,9%	Japonia	10yr yield	2014-06-30	0,566	0,4%	-2,1%	-8,7%	-23,6%
Rosja	Micex	2014-06-30	1 476,4	0,0%	4,2%	9,1%	-0,7%	Hiszpania	10yr yield	2014-06-30	2,661	0,8%	-6,8%	-18,1%	-35,9%
Rosja	RTS (USD)	2014-06-30	1 366,1	-0,9%	6,6%	12,7%	-4,2%	Irlandia	10yr yield						
Rumunia	BET	2014-06-30	6 878,5	2,0%	4,3%	14,9%	11,9%	Portugalia	10yr yield	2014-06-30	3,647	2,3%	0,7%	-10,0%	-40,5%
Turcja	ISE 100	2014-06-30	78 472,4	0,0%	-1,0%	14,4%	18,0%	Włochy	10yr yield	2014-06-30	2,381	-0,5%	-2,1%	-13,9%	-32,5%
Europa Zachodnia								kursy walut							
	Euro Stoxx 50	2014-06-30	3 227,9	0,0%	-0,3%	4,5%	6,7%	EUR/PLN	2014-06-30	4,158	0,1%	0,4%	-0,3%	0,1%	
W. Brytania	FTSE 100	2014-06-30	6 757,8	-0,2%	-1,2%	3,3%	2,1%	USD/PLN	2014-06-30	3,037	-0,2%	-0,3%	0,4%	0,6%	
Francja	CAC40	2014-06-30	4 437,0	-0,3%	-1,8%	3,0%	5,5%	CHF/PLN	2014-06-30	3,423	0,2%	1,0%	0,0%	1,1%	
Niemcy	DAX	2014-06-30	9 815,2	0,2%	-1,1%	2,9%	2,9%	EUR/USD	2014-06-30	1,369	0,3%	0,7%	-0,8%	-0,6%	
Hiszpania	IBEX 35	2014-06-30	10 959,9	-0,3%	1,7%	7,2%	12,8%	USD/JPY	2014-06-30	101,290	-0,1%	-1,1%	-2,2%	-3,9%	
Holandia	AEX	2014-06-30	410,9	0,6%	1,5%	4,1%	4,8%								
Szwecja	OMX 30	2014-06-30	1 379,0	-0,2%	-1,8%	3,0%	7,1%								
Austria	ATX	2014-06-30	2 491,6	0,4%	-0,5%	1,0%	0,3%								
Ameryka Północna i Południowa															
USA	DJIA	2014-06-30	16 851,8	-0,1%	0,7%	2,8%	2,7%								
USA	S&P500	2014-06-30	1 961,0	0,0%	2,1%	5,2%	7,1%								
USA	Nasdaq Comp	2014-06-30	4 397,9	0,2%	4,0%	5,3%	6,2%								
Kanada	S&P/TSX	2014-06-30	15 094,3	0,3%	4,1%	6,4%	12,9%								
Meksyk	IPC	2014-06-30	42 493,9	0,6%	3,3%	6,0%	0,4%								
Brazylia	BOVESPA	2014-06-30	53 157,3	0,0%	3,8%	5,5%	3,2%								
Argentyna	MERVAL	2014-06-30	7 905,1	-0,2%	2,5%	24,8%	47,6%								
Azja i Australia															
Japonia	NIKKEI 225	2014-06-30	15 162,1	0,4%	3,7%	2,3%	-6,1%								
Hong Kong	Hang Seng	2014-06-30	23 221,5	-0,1%	1,3%	6,8%	2,0%								
Chiny	Shanghai Comp	2014-07-01	2 048,3	0,6%	2,0%	2,5%	-1,5%								
Indie	BSE30	2014-06-30	25 413,8	1,3%	5,4%	14,3%	21,1%								
Indonezja	JKSE	2014-06-30	4 878,6	0,7%	0,0%	3,7%	15,9%								
Izrael	TA 25	2014-06-30	1 386,1	0,2%	-0,4%	-1,0%	4,4%								
Korea	Kospi	2014-07-01	2 002,2	0,7%	0,4%	0,8%	-0,4%								
Australia	S&P/ASX 200	2014-06-30	5 395,7	-0,9%	-1,5%	1,2%	3,8%								

Źródło: Bloomberg

RYNKI ZAGRANICZNE



Wydział Analiz i Informacji Dom Maklerski BDM S.A.

ul. 3-go Maja 23, 40-096 Katowice, Tel.: 032 208 14 12, analizy@bdm.com.pl

Opracowanie ma charakter czysto informacyjny i zostało opracowane na podstawie informacji uznanych przez autorów za wiarygodne. Zawarte w nim komentarze są subiektywnymi poglądami autorów. Opracowanie i zawarte w nim komentarze nie są podstawą żadnej rekomendacji kupna bądź sprzedaży w rozumieniu obowiązującego prawa i nie powinny być tak interpretowane. Publikowanie w prasie lub w Internecie całości lub części opracowania wymaga zgody sporządzających raport.